

20

CENNIK
2 0 2 3

23

 **joniec**

CENY WAŽNE OD 03.04.2023

SPIS TREŚCI

OGRODZENIA MODUŁOWE	4
ROMA Mega NOWY KOLOR	6
ROMA Nova NOWOŚĆ	10
ROMA Horizon	14
ROMA Perfect	18
ROMA Diamond	22
ROMA Classic	26
OGRODZENIA ŁUPANE	30
GORC [®] de Luxe GL22	32
GORC [®] de Luxe GL38	38
GORC [®] Peak NOWOŚĆ	44
GORC [®] Top	48
ELEMENTY / PRZĘŚLA BETONOWE	52
KOMBO [®]	54
ELEWACJE	58
TOM	60
PIANO	64
ARCHITEKTURA OGRODOWA	68
RIO Bloczki skarpowe	70
MOGIELICA palisady	74
STONE palisady NOWE WZORY	78
MOONFLOR, PROFLOR gazony	82
PODMURÓWKI PREFABRYKOWANE	86
DESKI betonowe	88
ŁĄCZNIKI betonowe	92
ŁĄCZNIKI stalowe i z tworzywa sztucznego NOWOŚĆ	96
BRUKI	100
KOSTKA łupana	102
CHODNIK łupany	106
BRAMY, FURTKI, PRZĘŚLA OGRODZENIOWE	110
WYPOSAŻENIE SYSTEMÓW OGRODZENIOWYCH / AKCESORIA	132
SKRZYNKI NA LISTY NOWE MODELE	134
LAMPY NOWE MODELE	144
AKCESORIA NOWOŚĆ	150
CHEMIA DO BETONU NOWE PRODUKTY	152
INFORMACJE LOGISTYCZNE	158
INSTRUKCJA BUDOWY OGRODZENIA	164
OGÓLNE WARUNKI SPRZEDAŻY	166

łatwość montażu
wielość **pomysłów aranżacyjnych**

OGRO DZENIA





OGRODZENIA MODUŁOWE

ROMA Mega **NOWY KOLOR**

ogrodzenie gładkie

ROMA Nova **NOWOŚĆ**

ogrodzenie scratch

ROMA Horizon

ogrodzenie gładkie

ROMA Perfect

ogrodzenie scratch

ROMA Diamond

ogrodzenie multigrain scratch

ROMA Classic

ogrodzenie multigrain

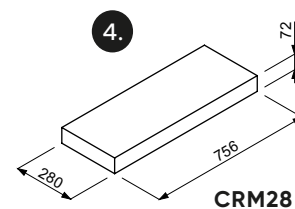
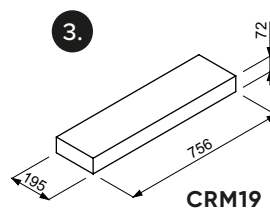
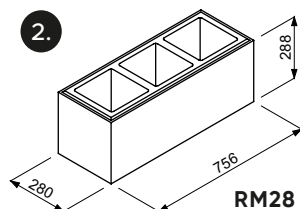
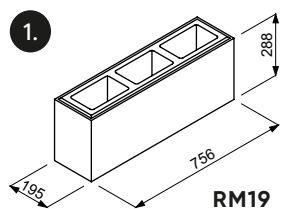


MODU
ŁOWE



lidy | daszek lidy

ELEMENTY SYSTEMU



INSTRUKCJA MONTAŻU

Zapoznaj się z instrukcją montażu ogrodzenia.
Zeskanuj kod QR.



KOLORY BLOCZKÓW



galena



gabro



lidyń



aragon



turmalin



snow

KOLORY DASZKÓW



galena



gabro



lidyń



aragon



turmalin



snow

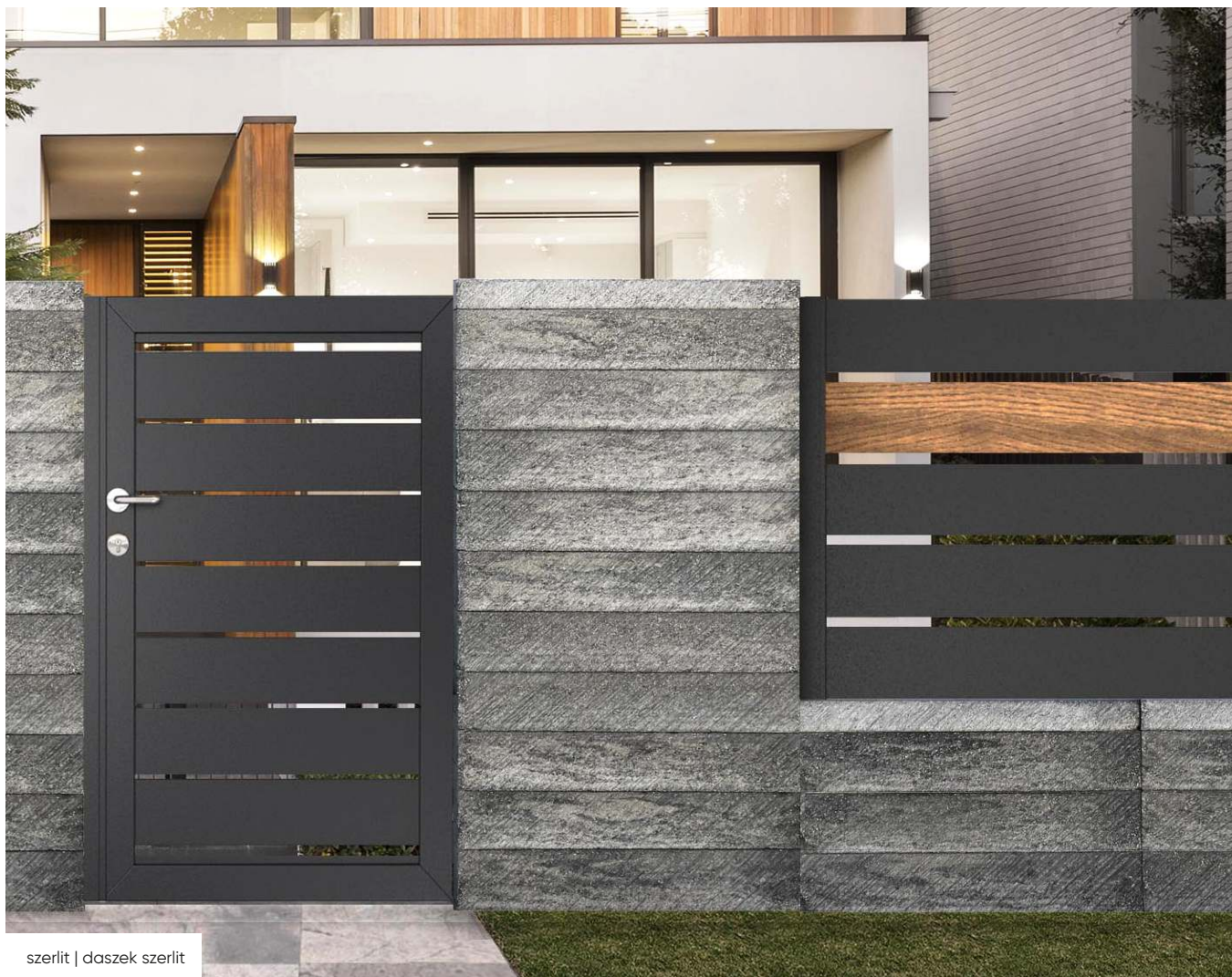
W rzeczywistości kolory mogą nieznacznie różnić się od przedstawionych na zdjęciu.

BLOCZKI

	KOD	OPIS	WYMIARY (cm)	DOPASOWANIE	KOLOR	CENA netto	CENA brutto
1.	RM19	gładki	75,6/19,5/28,8	CRM19	galena, gabro, lityt, aragon, turmalin	65,85 zł	80,99 zł
					snow	71,46 zł	87,89 zł
2.	RM28	gładki	75,6/28/28,8	CRM28	galena, gabro, lityt, aragon, turmalin	89,98 zł	110,68 zł
					snow	97,54 zł	119,98 zł

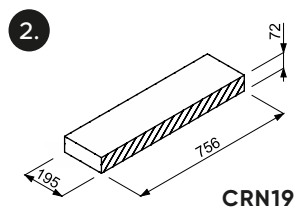
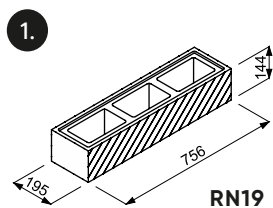
DASZKI

	KOD	OPIS	WYMIARY (cm)	DOPASOWANIE	KOLOR	CENA netto	CENA brutto
3.	CRM19	gładki	75,6/19,5/7,2	RM19	galena, gabro, lityt, aragon, turmalin	63,13 zł	77,65 zł
					snow	68,58 zł	84,35 zł
4.	CRM28	gładki	75,6/28/7,2	RM28	galena, gabro, lityt, aragon, turmalin	85,04 zł	104,60 zł
					snow	92,40 zł	113,65 zł



szerlit | daszek szerlit

ELEMENTY SYSTEMU



VIBRO
TECHNOLOGY

SCRATCH
TECHNOLOGY

MULTI
COLOR®

PRODUKT
CERTYFIKOWANY

ODPORNY NA WARUNKI
ATMOSFERYCZNE

PERFECT
HEIGHT

BARWIONY
W MASIE

INSTRUKCJA MONTAŻU

Zapoznaj się z instrukcją
montażu ogrodzenia.
Zeskanuj kod QR.



KOLORY BLOZKÓW



szerlit

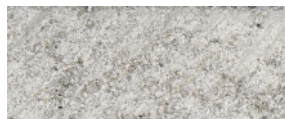


uran

KOLORY DASZKÓW



szerlit



uran

W rzeczywistości kolory mogą nieznacznie różnić się od przedstawionych na zdjęciu.

BLOCZKI

	KOD	OPIS	WYMIARY (cm)	DOPASOWANIE	KOLOR	CENA netto	CENA brutto
1.	RN19	scratch dwustronnie	75,6/19,5/14,4	CRN19	szerlit*, uran*	41,45 zł	50,98 zł

DASZKI

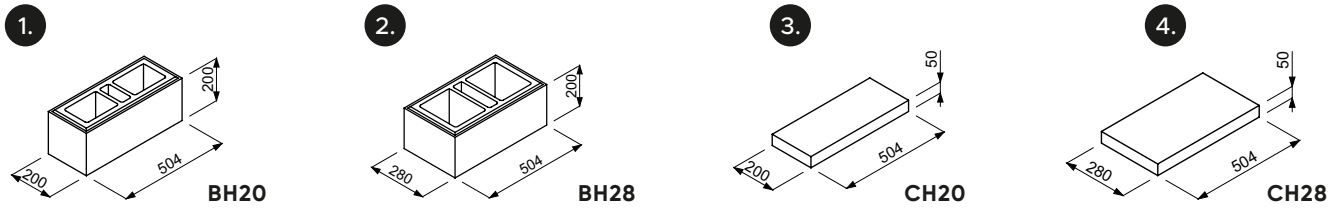
	KOD	OPIS	WYMIARY (cm)	DOPASOWANIE	KOLOR	CENA netto	CENA brutto
2.	CRN19	scratch dwustronnie	75,6/19,5/7,2	RN19	szerlit*, uran*	48,77 zł	59,98 zł

* kolor na zamówienie



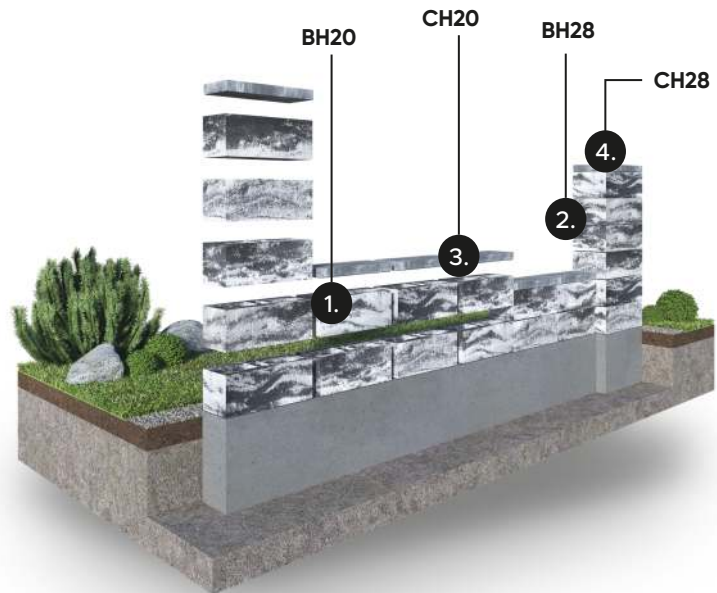
biały | daszek biały

ELEMENTY SYSTEMU



INSTRUKCJA MONTAŻU

Zapoznaj się z instrukcją montażu ogrodzenia.
Zeskanuj kod QR.



KOLORY BLOCZKÓW



marengo



nero



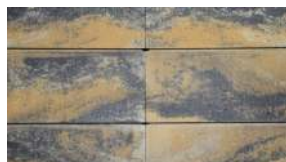
magnetyt



grafit



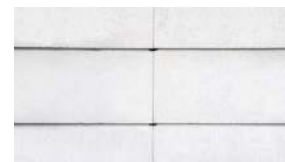
amber



piryt



onyx



biały

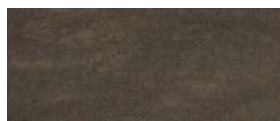
KOLORY DASZKÓW



marengo



nero



magnetyt



grafit



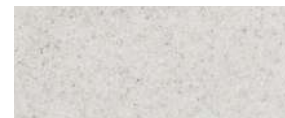
amber



piryt



onyx



biały

W rzeczywistości kolory mogą nieznacznie różnić się od przedstawionych na zdjęciu.

BLOCZKI

	KOD	OPIS	WYMIARY (cm)	DOPASOWANIE	KOLOR	CENA netto	CENA brutto
1.	BH20	gładki	50,4/20/20	CH20	marengo, nero*, magnetyt*, grafit*, amber	25,19 zł	30,98 zł
					piryt, onyx	26,81 zł	32,98 zł
					biały*	28,44	34,98 zł
2.	BH28	gładki	50,4/28/20	CH28	marengo, grafit*, amber	31,37 zł	38,59 zł
					piryt, onyx	33,41 zł	41,09 zł
					biały*	35,44 zł	43,59 zł

DASZKI

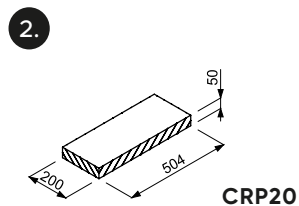
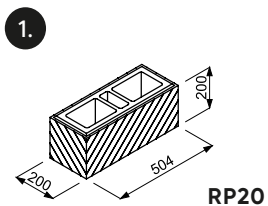
	KOD	OPIS	WYMIARY (cm)	DOPASOWANIE	KOLOR	CENA netto	CENA brutto
3.	CH20	gładki	50,4/20/5	BH20	marengo, nero*, magnetyt*, grafit*, amber	25,40 zł	31,24 zł
					piryt, onyx	26,37zł	32,44 zł
					biały*	27,68 zł	34,04 zł
4.	CH28	gładki	50,4/28/5	BH28	marengo, grafit*, amber	30,51 zł	37,53 zł
					piryt, onyx	32,14 zł	39,53 zł
					biały*	33,77 zł	41,53 zł

* kolor na zamówienie



dioryt | daszek dioryt

ELEMENTY SYSTEMU



INSTRUKCJA MONTAŻU

Zapoznaj się z instrukcją
montażu ogrodzenia.
Zeskanuj kod QR.



KOLORY BLOCZKÓW



dioryt



morion



milos



alba

KOLORY DASZKÓW



dioryt



morion



milos



alba

W rzeczywistości kolory mogą nieznacznie różnić się od przedstawionych na zdjęciu.

BLOCZKI

	KOD	OPIS	WYMIARY (cm)	DOPASOWANIE	KOLOR	CENA netto	CENA brutto
1.	RP20	scratch czterostronnie	50,4/20/20	CRP20	dioryt, morion*, milos alba*	31,12 zł 33,32 zł	38,28 zł 40,98 zł

DASZKI

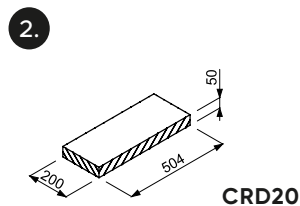
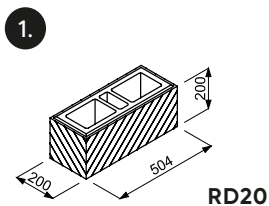
	KOD	OPIS	WYMIARY (cm)	DOPASOWANIE	KOLOR	CENA netto	CENA brutto
2.	CRP20	scratch czterostronnie	50,4/20/5	RP20	dioryt, morion*, milos alba*	30,96 zł 33,16 zł	38,08 zł 40,78 zł

* kolor na zamówienie



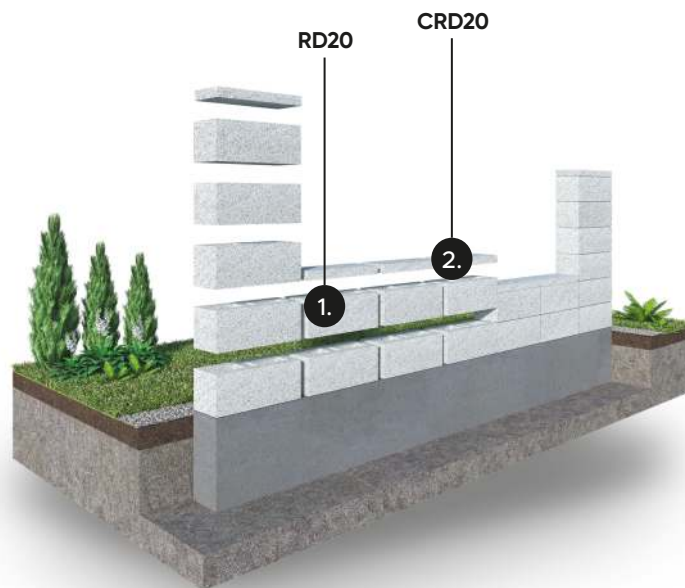
halit | daszek halit

ELEMENTY SYSTEMU

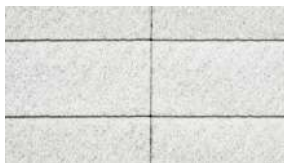


INSTRUKCJA MONTAŻU

Zapoznaj się z instrukcją montażu ogrodzenia.
Zeskanuj kod QR.



KOLORY BLOCKÓW



halit

KOLORY DASZKÓW



halit

W rzeczywistości kolory mogą nieznacznie różnić się od przedstawionych na zdjęciu.

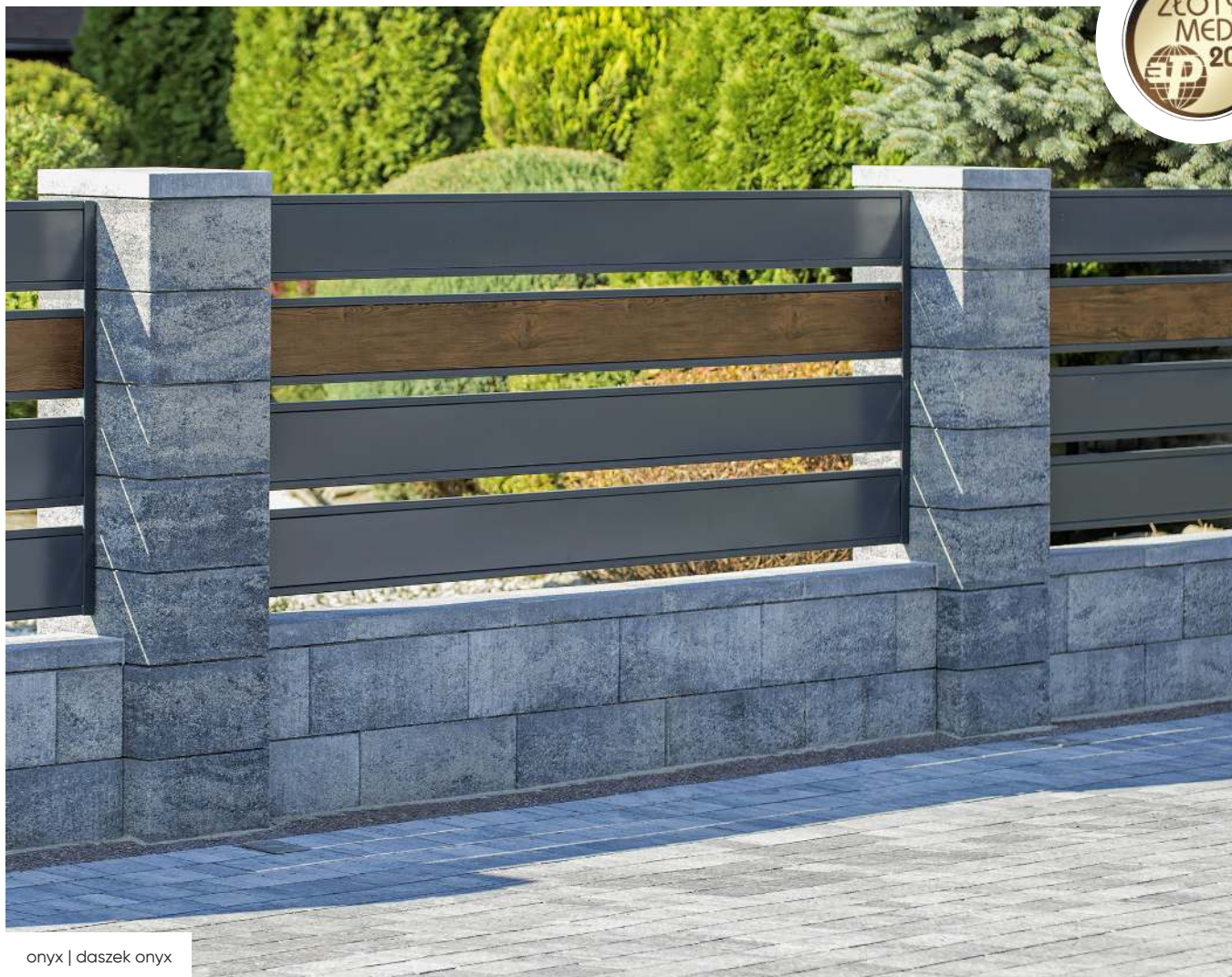
BLOCZKI

	KOD	OPIS	WYMIARY (cm)	DOPASOWANIE	KOLOR	CENA netto	CENA brutto
1.	RD20	multigrain scratch czterostronnie	50,4/20/20	CRD20	halit*	30,07 zł	36,99 zł

DASZKI

	KOD	OPIS	WYMIARY (cm)	DOPASOWANIE	KOLOR	CENA netto	CENA brutto
2.	CRD20	multigrain scratch czterostronnie	50,4/20/5	RD20	halit*	32,35 zł	39,79 zł

* kolor na zamówienie



onyx | daszek onyx

ELEMENTY SYSTEMU



INSTRUKCJA MONTAŻU

Zapoznaj się z instrukcją montażu ogrodzenia.
Zeskanuj kod QR.



KOLORY BLOCKÓW



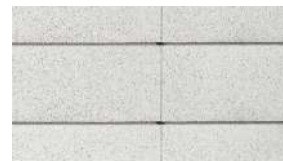
onyx



gagat



topaz



biały

KOLORY DASZKÓW



onyx



gagat



topaz



biały

W rzeczywistości kolory mogą nieznacznie różnić się od przedstawionych na zdjęciu.

BLOCZKI

	KOD	OPIS	WYMIARY (cm)	DOPASOWANIE	KOLOR	CENA netto	CENA brutto
1.	BRSM	multigrain	50,4/20/20	CRSM	onyx, gagat, topaz	25,03 zł	30,79 zł
					biały*	26,82 zł	32,99 zł
2.	BRDM	multigrain	36/36/20	CRDM	onyx, gagat, topaz	26,98 zł	33,19 zł

DASZKI

	KOD	OPIS	WYMIARY (cm)	DOPASOWANIE	KOLOR	CENA netto	CENA brutto
3.	CRSM	multigrain	50,4/20/5	BRSM	onyx, gagat, topaz	25,81 zł	31,75 zł
					biały*	28,50 zł	35,05 zł
4.	CRDM	multigrain	36/36/5	BRDM	onyx, gagat, topaz	29,23 zł	35,95 zł

* kolor na zamówienie

niepowtarzalny charakter
przypominający **naturalny kamień**

OGRO DZENIA





OGRODZENIA ŁUPANE

GORC[®] de Luxe GL22
ogrodzenie łupane

GORC[®] de Luxe GL38
ogrodzenie łupane

GORC[®] Peak **NOWOŚĆ**
ogrodzenie łupane

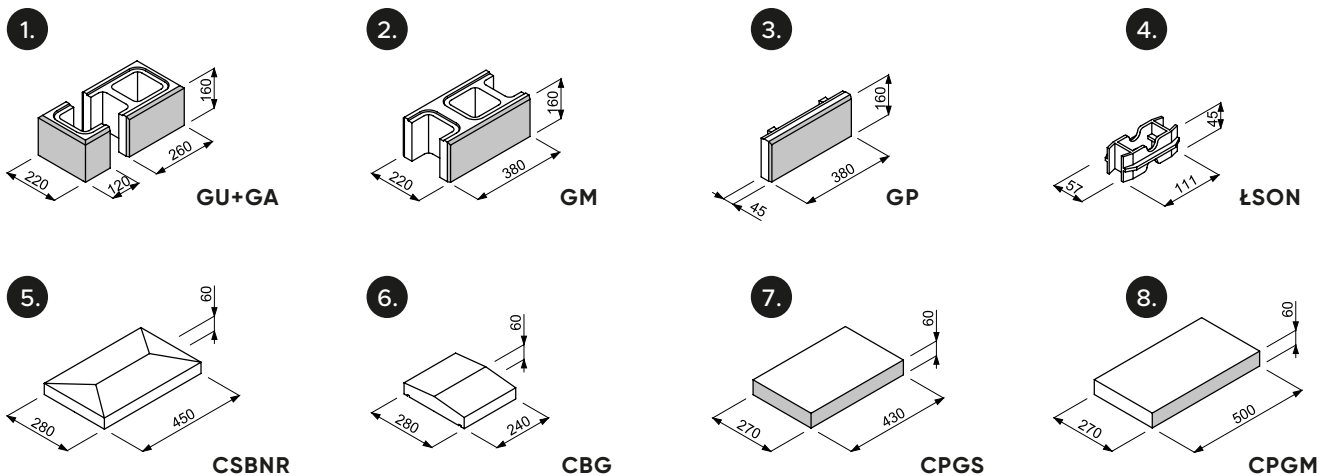
GORC[®] Top
ogrodzenie łupane scratch

ŁUPANE
NE



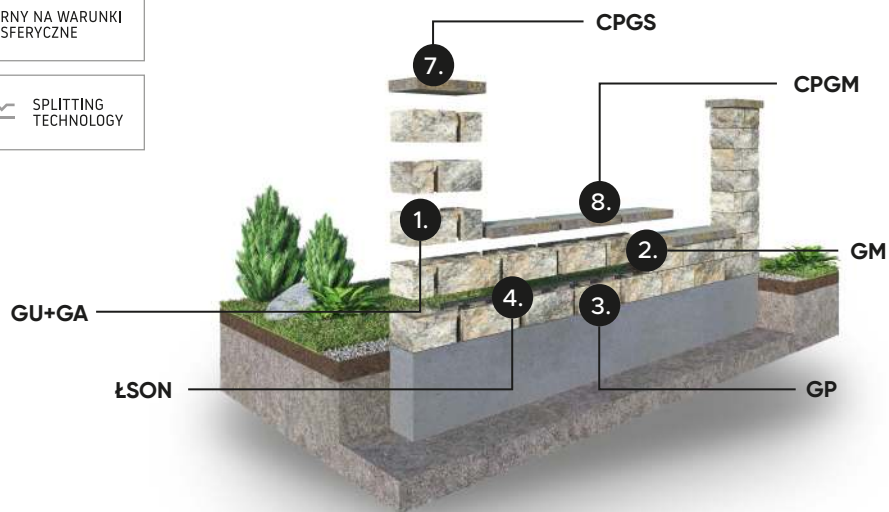
GORC[®] de Luxe GL22 + GL38 | alaska | daszek alaska

ELEMENTY SYSTEMU



INSTRUKCJA MONTAŻU

Zapoznaj się z instrukcją montażu ogrodzenia.
Zeskanuj kod QR.



KOLORY BLOCKÓW



czarny



piaskowy



alaska



bronzyt



getyt



piryt



onyx



vera



silver

W rzeczywistości kolory mogą nieznacznie różnić się od przedstawionych na zdjęciu.

KOLORY DASZKÓW GŁADKICH



czarny



brąz jasny**



brąz ciemny**



kremowy

KOLORY DASZKÓW ŁUPANYCH



czarny



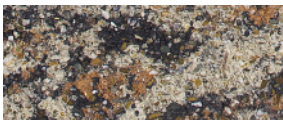
piaskowy



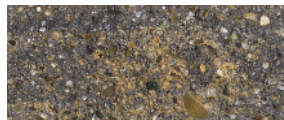
alaska



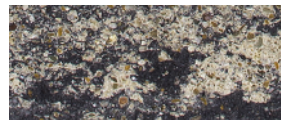
bronzyt



getyt



piryt



onyx



vera



silver

** do wyczerpania zapasów magazynowych

W rzeczywistości kolory mogą nieznacznie różnić się od przedstawionych na zdjęciu.

BLOCZKI

	KOD	OPIS	WYMIARY (cm)	KOLOR	CENA netto	CENA brutto
1.	GU+GA	łupany	38/22/16	czarny, piaskowy*	18,37 zł	22,59 zł
				alaska, bronzyt, getyt, piryt, onyx, vera	20,32 zł	24,99 zł
				silver*	25,03 zł	30,79 zł
2.	GM	łupany	38/22/16	czarny, piaskowy*	17,43 zł	21,44 zł
				alaska, bronzyt, getyt, piryt, onyx, vera	19,38 zł	23,84 zł
				silver*	24,10 zł	29,64 zł
3.	GP	łupany	38/4,5/16	czarny**, piaskowy**	5,04 zł	6,20 zł
				alaska**, bronzyt**, getyt**, piryt**, onyx**, vera**	5,77 zł	7,10 zł
				silver**	6,91 zł	8,50 zł
4.	ŁSON	łącznik plastikowy		czarny	2,27 zł	2,79 zł

* kolor na zamówienie

** do wyczerpania zapasów magazynowych

DASZKI

	KOD	OPIS	WYMIARY (cm)	DOPASOWANIE	KOLOR	CENA netto	CENA brutto
5.	CSBNR	gładki czterospadowy	45/28/6	GU+GA	czarny*, brąz jasny**, brąz ciemny**, kremowy*	23,58 zł	29,00 zł
6.	CBG	gładki dwuspadowy	24/28/6	GU+GA GM	czarny*, brąz jasny**, brąz ciemny**, kremowy*	11,38 zł	14,00 zł
7.	CPGS	łupany czterostronnie	43/27/6	GU+GA	czarny, piaskowy* alaska, bronzyt, getyt, piryt, onyx, vera silver*	23,17 zł 24,31 zł 28,86 zł	28,50 zł 29,90 zł 35,50 zł
8.	CPGM	łupany dwustronnie	50/27/6	GM	czarny, piaskowy* alaska, bronzyt, getyt, piryt, onyx, vera silver*	23,17 zł 24,31 zł 28,86 zł	28,50 zł 29,90 zł 35,50 zł

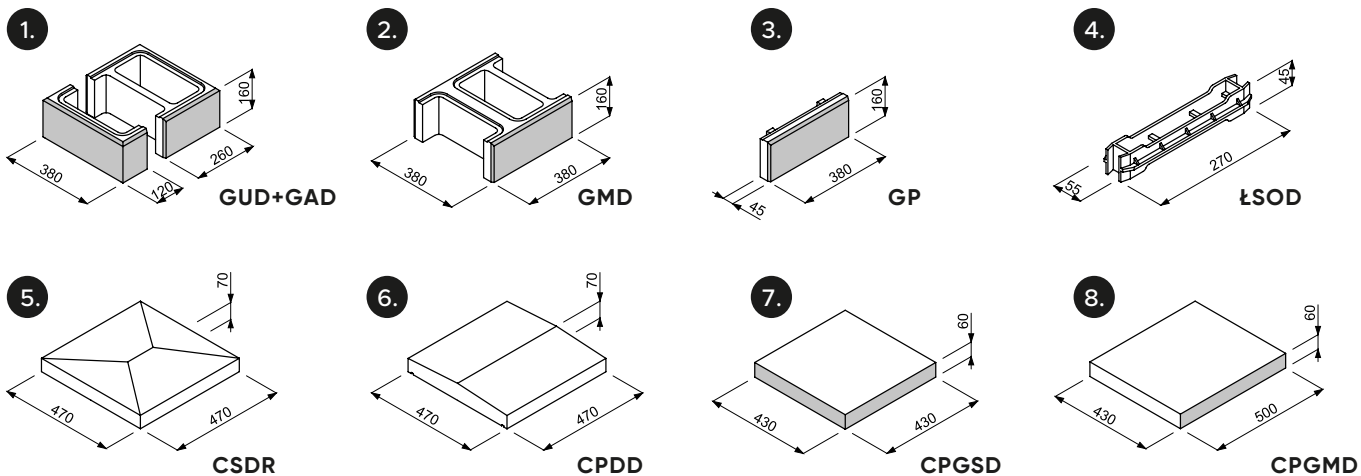
* kolor na zamówienie

** do wyczerpania zapasów magazynowych



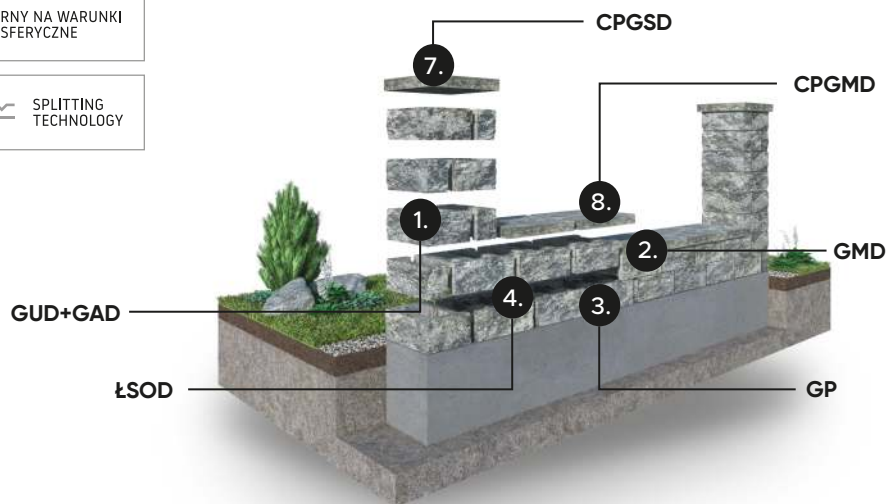
czarny | daszek czarny

ELEMENTY SYSTEMU



INSTRUKCJA MONTAŻU

Zapoznaj się z instrukcją montażu ogrodzenia.
Zeskanuj kod QR.



KOLORY BLOCKÓW



czarny



piaskowy



alaska



bronzyt



getyt



piryt



onyx



vera



silver

W rzeczywistości kolory mogą nieznacznie różnić się od przedstawionych na zdjęciu.

KOLORY DASZKÓW GŁADKICH



czarny



brąz jasny**



brąz ciemny**



kremowy

KOLORY DASZKÓW ŁUPANYCH



czarny



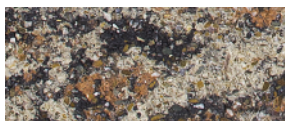
piaskowy



alaska



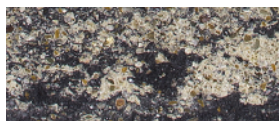
bronzyt



getyt



piryt



onyx



vera



silver

** do wyczerpania zapasów magazynowych

W rzeczywistości kolory mogą nieznacznie różnić się od przedstawionych na zdjęciu.

BLOCZKI

	KOD	OPIS	WYMIARY (cm)	KOLOR	CENA netto	CENA brutto
1.	GUD+GAD	łupany	38/38/16	czarny, piaskowy*	25,11 zł	30,88 zł
				alaska, bronzyt, getyt, piryt, vera, onyx	27,63 zł	33,98 zł
				silver*	32,26 zł	39,68 zł
2.	GMD	łupany	38/38/16	czarny, piaskowy*	23,24 zł	28,58 zł
				alaska, bronzyt, getyt, piryt, onyx, vera	25,76 zł	31,68 zł
				silver*	30,39 zł	37,38 zł
3.	GP	łupany	38/4,5/16	czarny**, piaskowy**	5,04 zł	6,20 zł
				alaska**, bronzyt**, getyt**, piryt**, onyx**, vera**	5,77 zł	7,10 zł
				silver**	6,91 zł	8,50 zł
4.	ŁSOD	łącznik plastikowy		czarny	3,65 zł	4,49 zł

* kolor na zamówienie

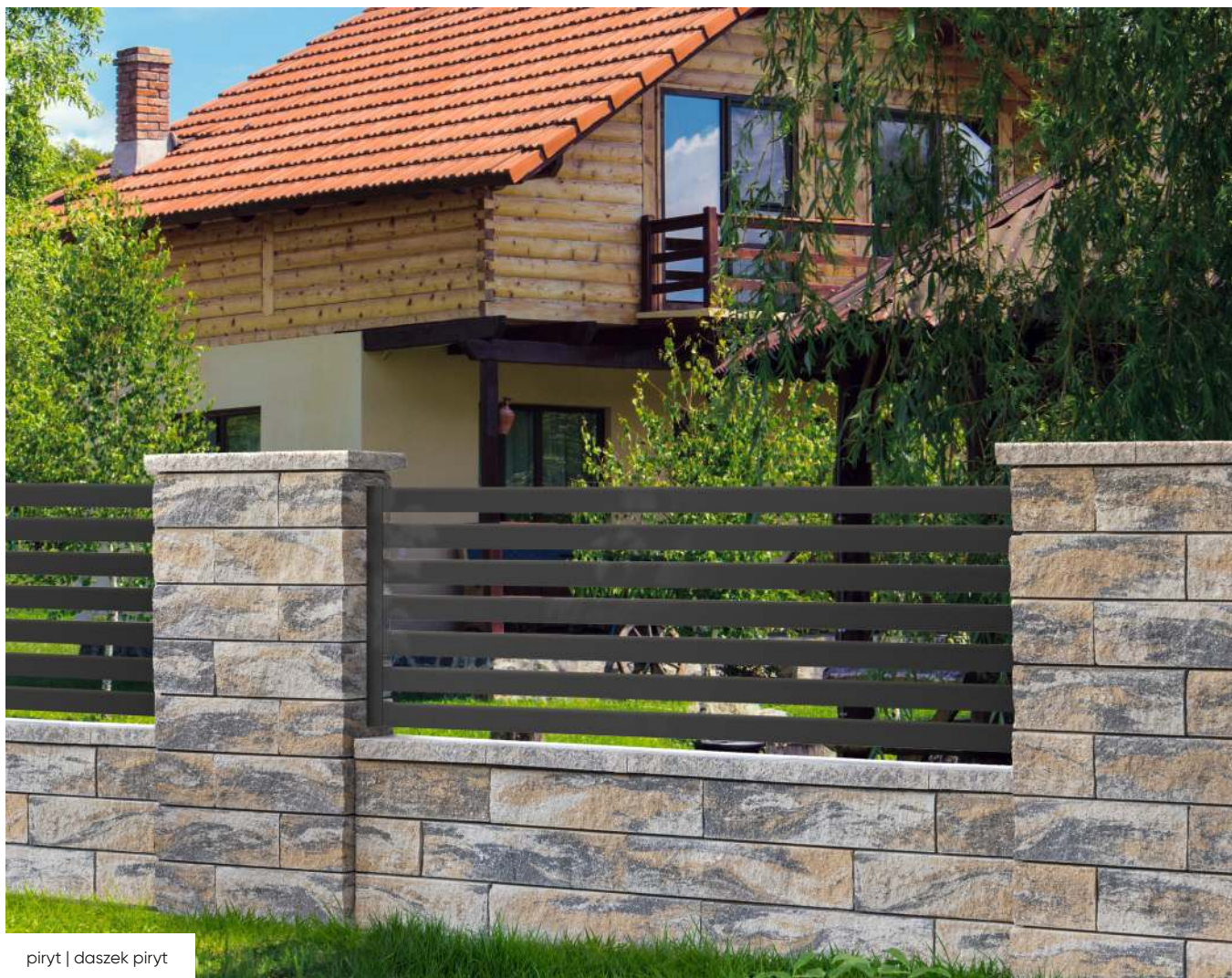
** do wyczerpania zapasów magazynowych

DASZKI

	KOD	OPIS	WYMIARY (cm)	DOPASOWANIE	KOLOR	CENA netto	CENA brutto
5.	CSDR	gładki czterospadowy	47/47/7	GUD+GAD	czarny*, brąz jasny**, brąz ciemny**, kremowy*	37,40 zł	46,00 zł
6.	CPDD	gładki dwuspadowy	47/47/7	GUD+GAD GMD	czarny*, brąz jasny**, brąz ciemny**, kremowy*	36,59 zł	45,00 zł
7.	CPGSD	łupany czterostronnie	43/43/6	GUD+GAD	czarny, piaskowy* alaska, bronzyt, getyt, piryt, onyx, vera silver*	32,68 zł 34,55 zł 41,87 zł	40,20 zł 42,50 zł 51,50 zł
8.	CPGMD	łupany dwustronnie	50/43/6	GMD	czarny, piaskowy* alaska, bronzyt, getyt, piryt, onyx, vera silver*	37,56 zł 39,43 zł 46,75 zł	46,20 zł 48,50 zł 57,50 zł

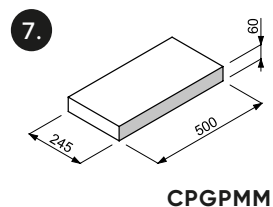
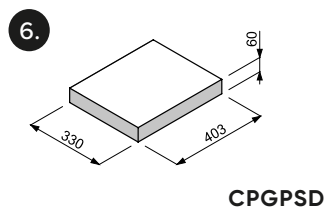
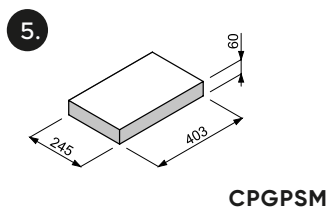
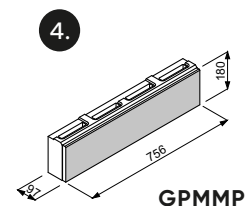
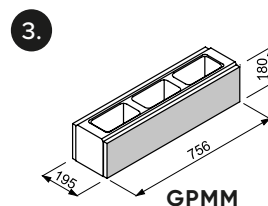
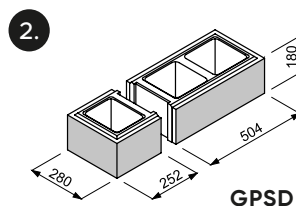
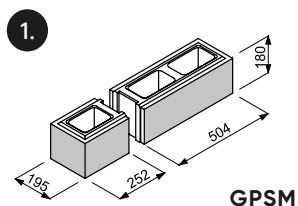
* kolor na zamówienie

** do wyczerpania zapasów magazynowych



piryt | daszek piryt

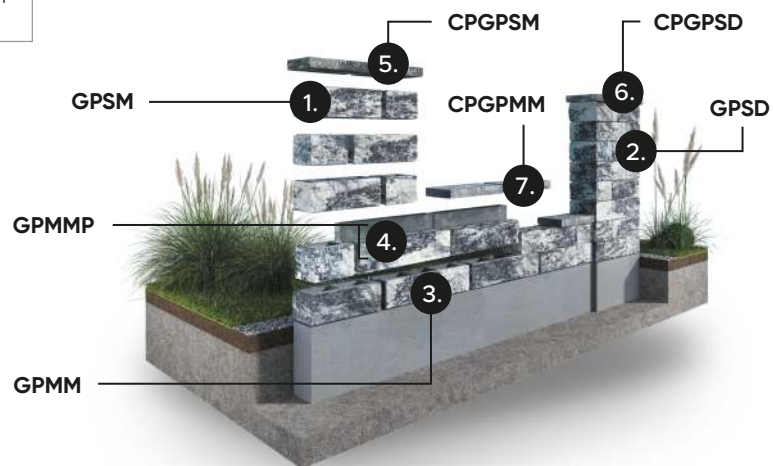
ELEMENTY SYSTEMU



VIBRO TECHNOLOGY	ODPORNY NA WARUNKI ATMOSFERYCZNE	PERFECT HEIGHT
PRODUKT CERTYFIKOWANY	BARWIONY W MASIE	MULTI COLOR®
SPLITTING TECHNOLOGY	CALIBRATION TECHNOLOGY	

INSTRUKCJA MONTAŻU

Zapoznaj się z instrukcją montażu ogrodzenia.
Zeskanuj kod QR.



KOLORY BLOCKÓW



onyx



piryt



dark

KOLORY DASZKÓW



onyx



piryt



dark

W rzeczywistości kolory mogą nieznacznie różnić się od przedstawionych na zdjęciu.

BLOCZKI

	KOD	OPIS	WYMIARY (cm)	KOLOR	CENA netto	CENA brutto
1.	GPSM	łupany	75,6/19,5/18	onyx, piryt, dark	43,89 zł	53,98 zł
2.	GPSD	łupany	75,6/28/18	onyx, piryt, dark	59,33 zł	72,98 zł
3.	GPMM	łupany	75,6/19,5/18	onyx, piryt, dark	42,26 zł	51,98 zł
4.	GPMMP	łupany	75,6/9,7/18	onyx, piryt, dark	21,12 zł	25,98 zł

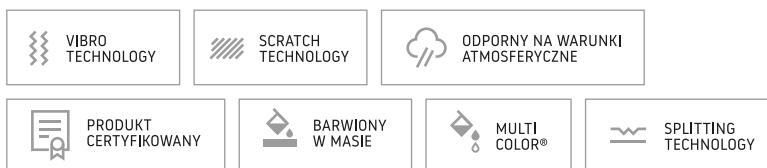
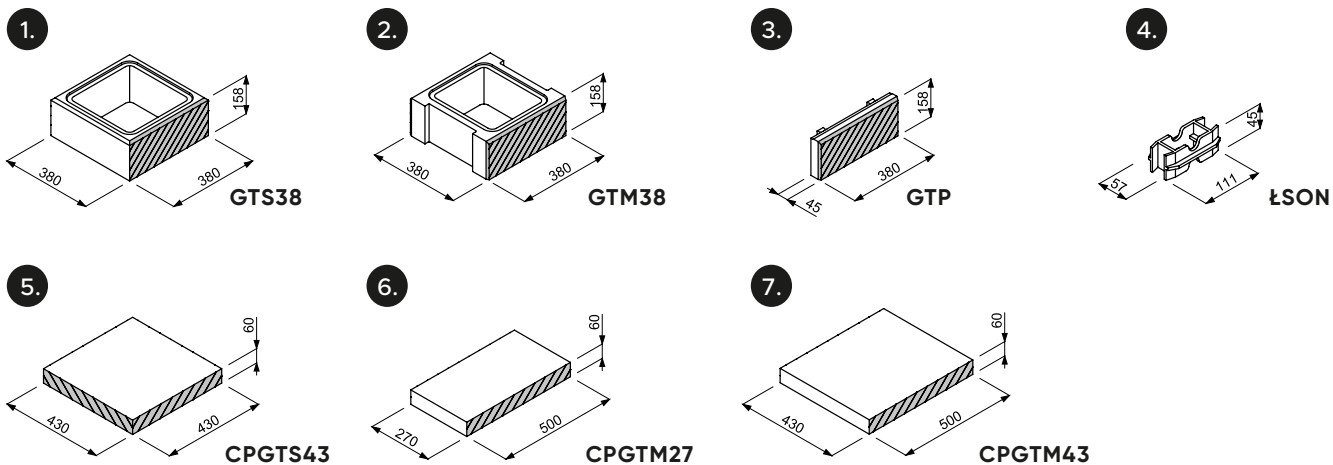
DASZKI

	KOD	OPIS	WYMIARY (cm)	DOPASOWANIE	KOLOR	CENA netto	CENA brutto
5.	CPGPSM	łupany trzystronnie	40,3/24,5/6	GPSM	onyx, piryt, dark	24,21 zł	29,78 zł
6.	CPGPSD	łupany trzystronnie	40,3/33/6	GPSD	onyx, piryt, dark	32,67 zł	40,18 zł
7.	CPGPMM	łupany dwustronnie	50/24,5/6	GPMM, GPMMP	onyx, piryt, dark	24,21 zł	29,78 zł



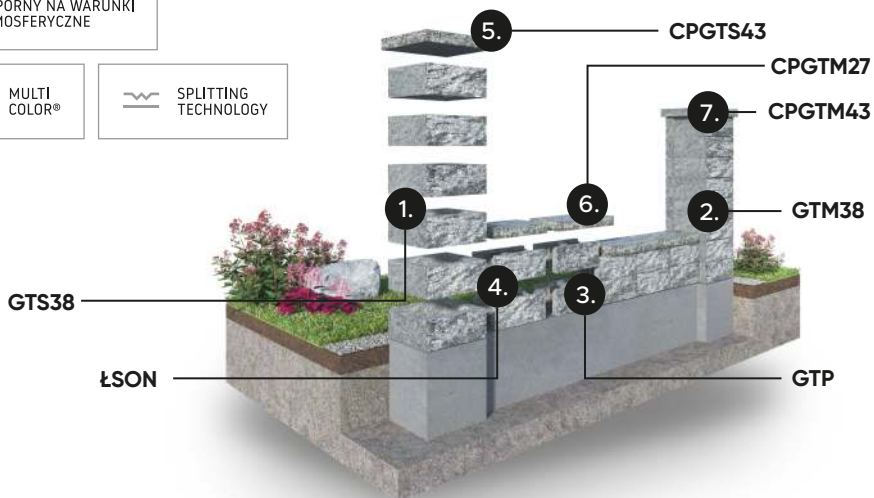
onyx | daszek onyx

ELEMENTY SYSTEMU



INSTRUKCJA MONTAŻU

Zapoznaj się z instrukcją montażu ogrodzenia.
Zeskanuj kod QR.



KOLORY BLOCKÓW



czarny**



bronzyt**



piryt**

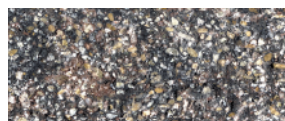


onyx**

KOLORY DASZKÓW



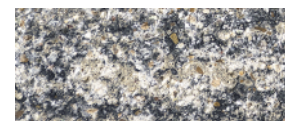
czarny**



bronzyt**



piryt**



onyx**

** do wyczerpania zapasów magazynowych

W rzeczywistości kolory mogą nieznacznie różnić się od przedstawionych na zdjęciu.

BLOCZKI

	KOD	OPIS	WYMIARY (cm)	KOLOR	CENA netto	CENA brutto
1.	GTS38	łupany dwustronnie + scratch	38/38/15,8	czarny**, bronzyt**, piryt**, onyx**	22,11 zł	27,20 zł
2.	GTM38	łupany dwustronnie + scratch	38/38/15,8	czarny**, bronzyt**, piryt**, onyx**	22,11 zł	27,20 zł
3.	GTP	plytka łupana + scratch	38/4,5/15,8	czarny**, bronzyt**, piryt**, onyx**	6,09 zł	7,49 zł
4.	ŁSON	łącznik plastikowy		czarny	2,27 zł	2,79 zł

DASZKI

	KOD	OPIS	WYMIARY (cm)	DOPASOWANIE	KOLOR	CENA netto	CENA brutto
5.	CPGTS43	łupany czterostronnie + scratch	43/43/6	GTS38	czarny**, bronzyt**, piryt**, onyx**	33,43 zł	41,12 zł
6.	CPGTM27	łupany dwustronnie + scratch	50/27/6	GTP	czarny**, bronzyt**, piryt**, onyx**	23,60 zł	29,03 zł
7.	CPGTM43	łupany dwustronnie + scratch	50/43/6	GTS38 GTM38	czarny**, bronzyt**, piryt**, onyx**	38,35 zł	47,17 zł

** do wyczerpania zapasów magazynowych

efektywna alternatywa

dla metalowych, aluminiowych i drewnianych pręseł

ELE
MENTY





ELEMENTY / PRZĘŚLA BETONOWE

| **KOMBO[®]**

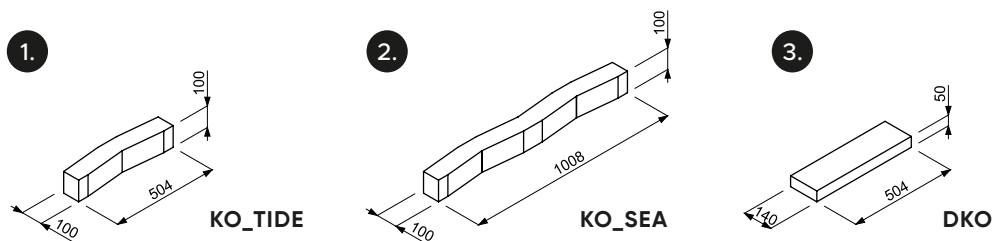
BETO NOWE





grafit

ELEMENTY SYSTEMU



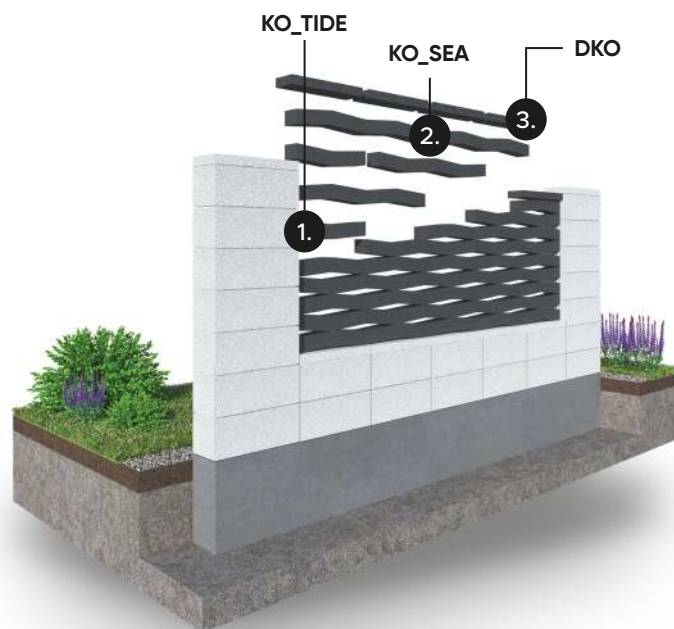
ODPORNY NA WARUNKI
ATMOSFERYCZNE



PRODUKT
CERTYFIKOWANY

INSTRUKCJA MONTAŻU

Zapoznaj się z instrukcją
montażu i aranżacji.
Zeskanuj kod QR.

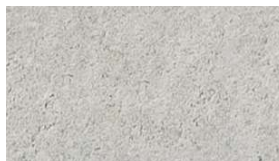


KOLORY ELEMENTÓW

szary



grafit



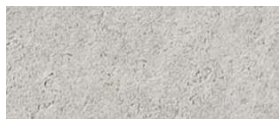
biały

KOLORY DASZKÓW

szary



grafit



biały

W rzeczywistości kolory mogą nieznacznie różnić się od przedstawionych na zdjęciu.

ELEMENTY

	KOD	OPIS	WYMIARY (cm)	KOLOR	CENA netto	CENA brutto
1.	KO_TIDE	gładki	50,4/10/10	szary*	10,30 zł	12,67 zł
				grafit*	10,63 zł	13,07 zł
				biały*	12,17 zł	14,97 zł
2.	KO_SEA	gładki	100,8/10/10	szary*	17,29 zł	21,27 zł
				grafit*	19,00 zł	23,37 zł
				biały*	22,58 zł	27,77 zł

DASZEK

	KOD	OPIS	WYMIARY (cm)	DOPASOWANIE	KOLOR	CENA netto	CENA brutto
3.	DKO	gładki	50,4/14/5	KO_TIDE, KO_SEA	szary*	8,76 zł	10,77 zł
					grafit*	9,57 zł	11,77 zł
					biały*	11,03 zł	13,57 zł

* kolor na zamówienie

niepowtarzalna faktura nada elewacji
estetyczny i stylowy wygląd

BLOCZKI
PŁYTKI





ELEWACJE

TOM

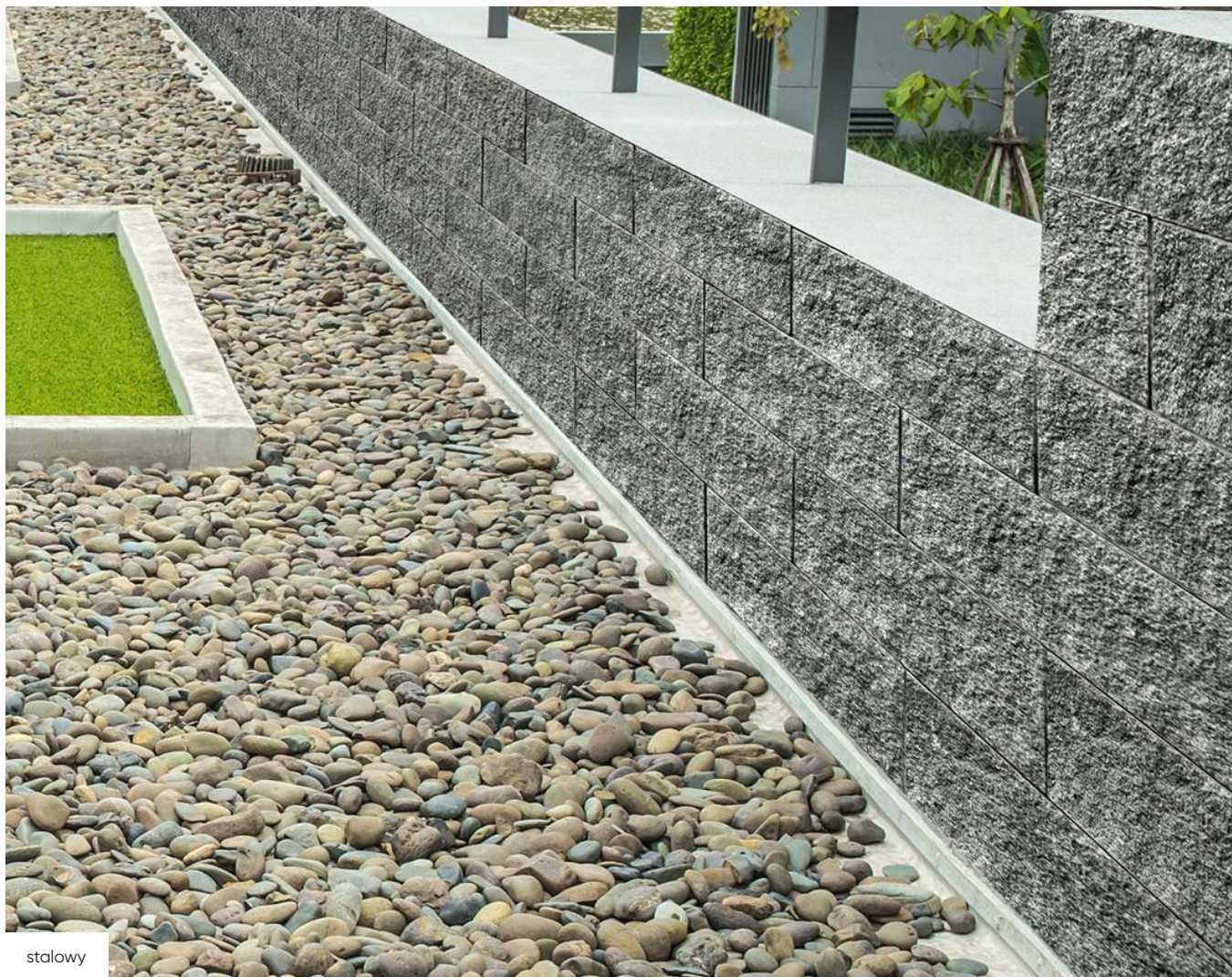
bloczki elewacyjne

PIANO

plytki elewacyjne

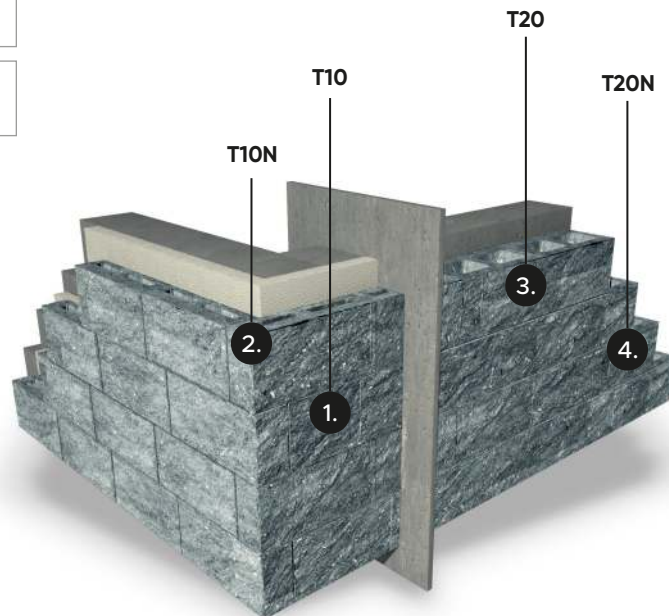
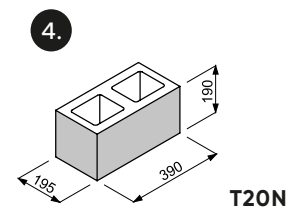
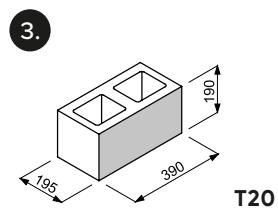
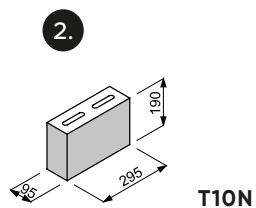
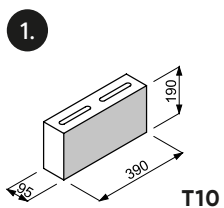
ELEWA
CYJNE





stalowy

ELEMENTY SYSTEMU



KOLORY BLOCKÓW



stalowy



piryt



vera



onyx



cytryn**

** do wyczerpania zapasów magazynowych

W rzeczywistości kolory mogą nieznacznie różnić się od przedstawionych na zdjęciu.

BLOCZKI

	KOD	OPIS	WYMIARY (cm)	KOLOR	CENA netto	CENA brutto
1.	T10	łupany jednostronnie	39/9,5/19	stalowy*, piryt*, vera*, onyx*, cytryn**	10,21 zł	12,56 zł
2.	T10N	łupany narożny	29,5/9,5/19	stalowy*, piryt*, vera*, onyx*, cytryn**	11,67 zł	14,36 zł
3.	T20	łupany jednostronnie	39/19,5/19	stalowy*, piryt*, vera*, onyx*, cytryn**	16,07 zł	19,76 zł
4.	T20N	łupany narożny	39/19,5/19	stalowy*, piryt*, vera*, onyx*, cytryn**	18,75 zł	23,06 zł

* kolor na zamówienie

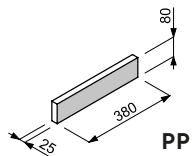
** do wyczerpania zapasów magazynowych



bronzyt

ELEMENTY SYSTEMU

1.



<p>VIBRO TECHNOLOGY</p>	<p>MULTI COLOR®</p>	<p>ODPORNY NA WARUNKI ATMOSFERYCZNE</p>
<p>BARWIONY W MASIE</p>	<p>PRODUKT CERTYFIKOWANY</p>	<p>SPLITTING TECHNOLOGY</p>



KOLORY

piryt



alaska



czarny



bronzyt

W rzeczywistości kolory mogą nieznacznie różnić się od przedstawionych na zdjęciu.

PLYTKI

	KOD	OPIS	WYMIARY (cm)	KOLOR	CENA netto	CENA brutto
1.	PP	łupana jednostronnie	38/2,5/8	piryt*, alaska*, czarny*, bronzyt*	21,06 zł / 1 op. 86,58 zł / 1m2	25,90 zł / 1 op.** 106,49 zł / 1m2***

* kolor na zamówienie

** cena za 1 opakowanie - 8szt., 1 opakowanie - 0,24m²

*** cena za 1m², 1m² - 4,11 opakowania

znakomicie spełnia
dekoracyjną funkcję

ARCHI TEKTURA





ARCHITEKTURA OGRODOWA

RIO

bloczki skarpowe

MOGIELICA

palisady łupane

STONE

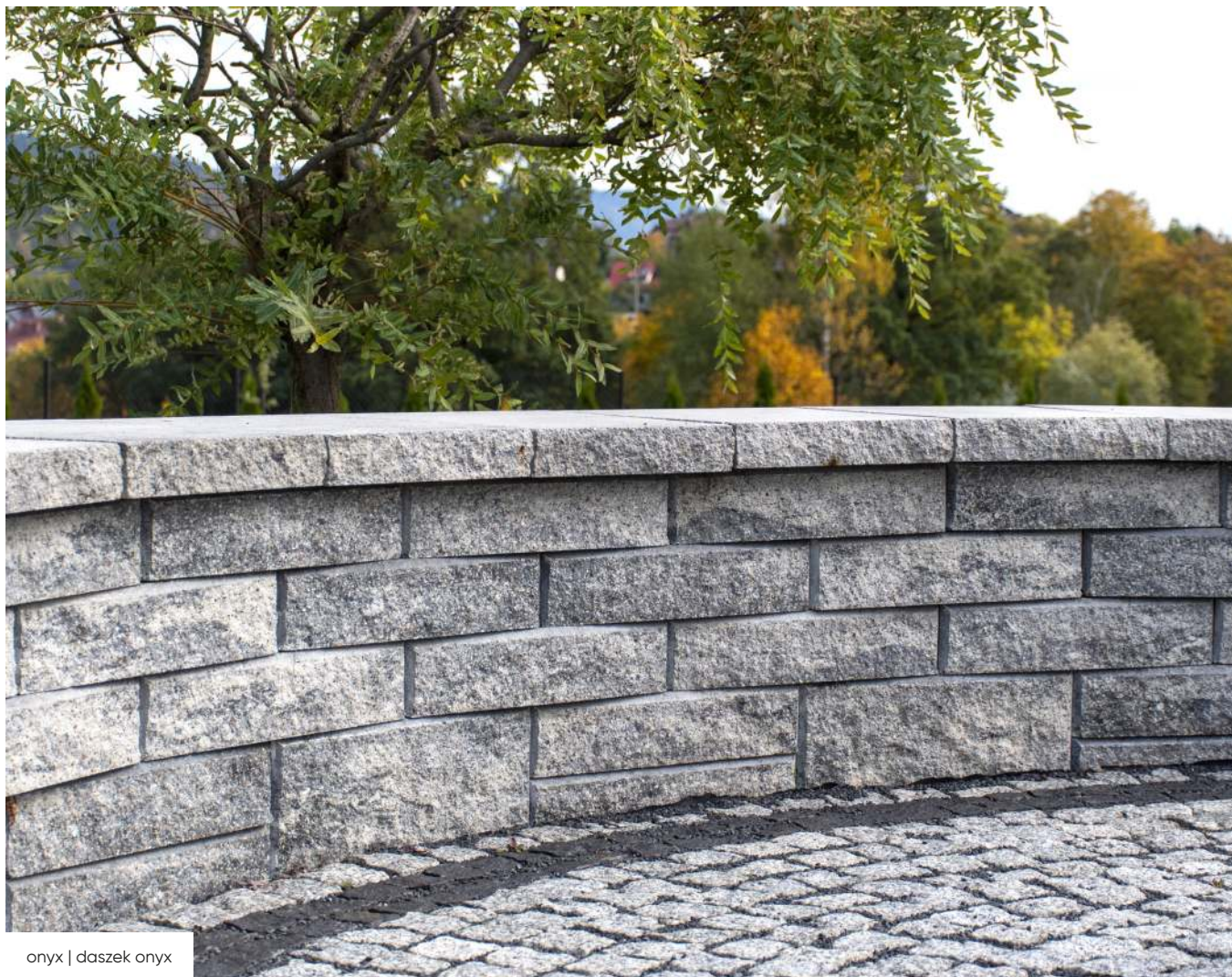
NOWE WZORY

palisady łupane

MOONFLOR, PROFLOR

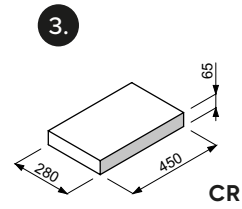
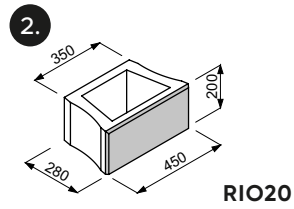
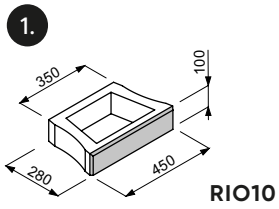
gazony

OGRO
DOWA

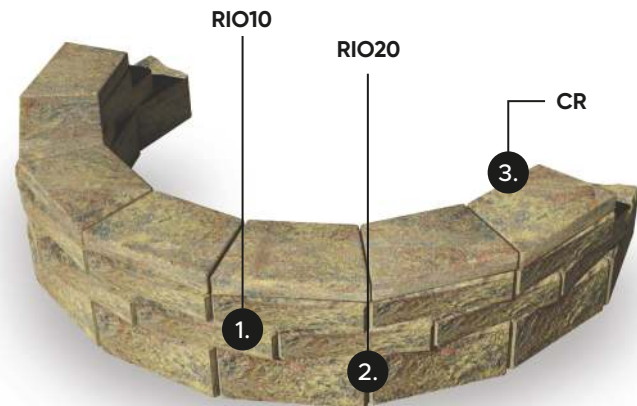


onyx | daszek onyx

ELEMENTY SYSTEMU



VIBRO TECHNOLOGY	MULTI COLOR®	ODPORNY NA WARUNKI ATMOSFERYCZNE
BARWIONY W MASIE	PRODUKT CERTYFIKOWANY	SPLITTING TECHNOLOGY

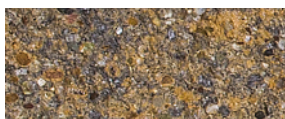


KOLORY BLOCZKÓW

piryt



onyx

KOLORY DASZKÓW

piryt



onyx

W rzeczywistości kolory mogą nieznacznie różnić się od przedstawionych na zdjęciu.

ELEMENTY

	KOD	OPIS	WYMIARY (cm)	KOLOR	CENA netto	CENA brutto
1.	RIO10	łupany jednostronnie	45/28/10	piryt*, onyx*	19,46 zł	23,93 zł
2.	RIO20	łupany jednostronnie	45/28/20	piryt*, onyx*	26,23 zł	32,27 zł

DASZEK

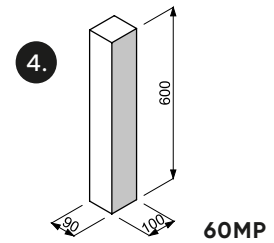
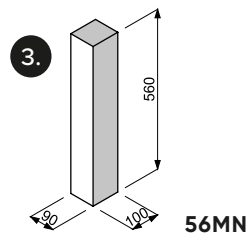
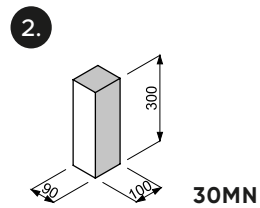
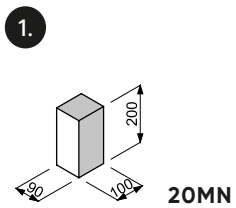
	KOD	OPIS	WYMIARY (cm)	DOPASOWANIE	KOLOR	CENA netto	CENA brutto
3.	CR	łupany jednostronnie	45/28/6,5	RIO10, RIO20	piryt*, onyx*	22,57 zł	27,76 zł

* kolor na zamówienie

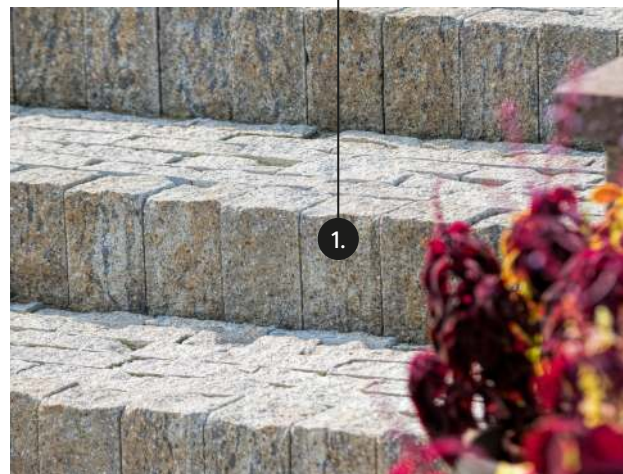


czarny

ELEMENTY



30MN



KOLORY



piaskowy



czarny



vera



piryt



bronzyt



onyx

W rzeczywistości kolory mogą nieznacznie różnić się od przedstawionych na zdjęciu.

ELEMENTY

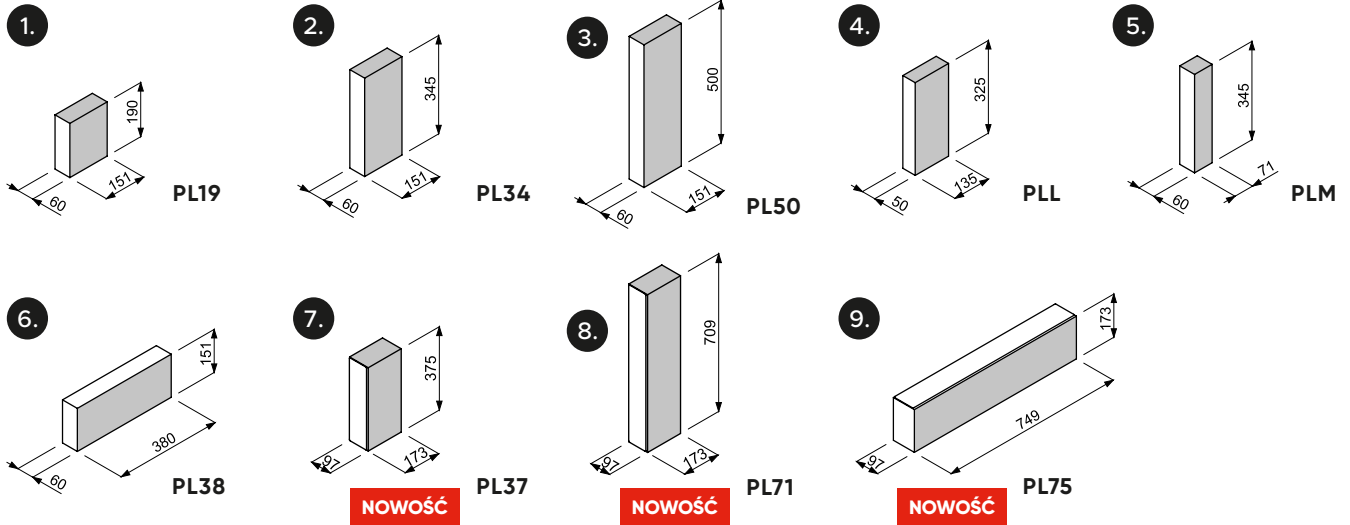
	KOD	WYMIARY (cm)	KOLOR	CENA netto	CENA brutto
1.	20MN	10/9/20	piaskowy*, czarny, vera, piryt, bronzyt, onyx	3,81 zł	4,69 zł
2.	30MN	10/9/30	piaskowy*, czarny, vera, piryt, bronzyt, onyx	6,82 zł	8,39 zł
3.	56MN	10/9/56	piaskowy*, czarny, vera, piryt, bronzyt, onyx	11,37 zł	13,99 zł
4.	6OMP	10/9/60	piaskowy*, czarny, vera, piryt, bronzyt, onyx	10,64 zł	13,09 zł

* kolor na zamówienie



onyx

ELEMENTY



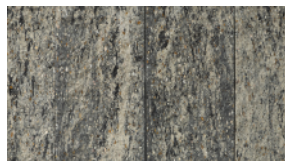
PL50



KOLORY DLA ELEMENTÓW NR 1-6



piaskowy**



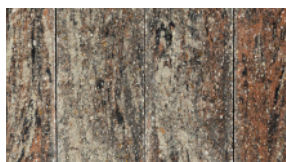
onyx**



piryt**



czarny**



getyt**



silver**



bronzyt**



vera**



alaska**

KOLORY DLA ELEMENTÓW NR 7-9



onyx**



piryt**



dark**

** do wyczerpania zapasów magazynowych
W rzeczywistości kolory mogą nieznacznie różnić się od przedstawionych na zdjęciu.

ELEMENTY

	KOD	WYMIARY (cm)	KOLOR	CENA netto	CENA brutto
1.	PL19	15,1/6/19	piaskowy**, onyx**, piryt**, czarny**, getyt**, silver**, bronzyt**, vera**, alaska**	2,51 zł	3,09 zł
2.	PL34	15,1/6/34,5	piaskowy**, onyx**, piryt**, czarny**, getyt**, silver**, bronzyt**, vera**, alaska**	4,87 zł	5,99 zł
3.	PL50	15,1/6/50	onyx*, piryt*, czarny*	13,73 zł	16,89 zł
4.	PLL	13,5/5/32,5	piryt**, bronzyt**	4,79 zł	5,89 zł
5.	PLM	7,1/6/34,5	onyx**, piryt**, czarny**, silver**, alaska**	2,59 zł	3,19 zł
6.	PL38	38/6/15,1	piaskowy**, onyx**, piryt**, czarny**, getyt**, silver**, bronzyt**, vera**, alaska**	4,63 zł	5,69 zł
7.	PL37	17,3/9,7/37,5	onyx**, piryt**, dark**	13,65 zł	16,79 zł
8.	PL71	17,3/9,7/70,9	onyx**, piryt**, dark**	25,60 zł	31,49 zł
9.	PL75	74,9/9,7/17,3	onyx**, piryt**, dark**	24,38 zł	29,99 zł

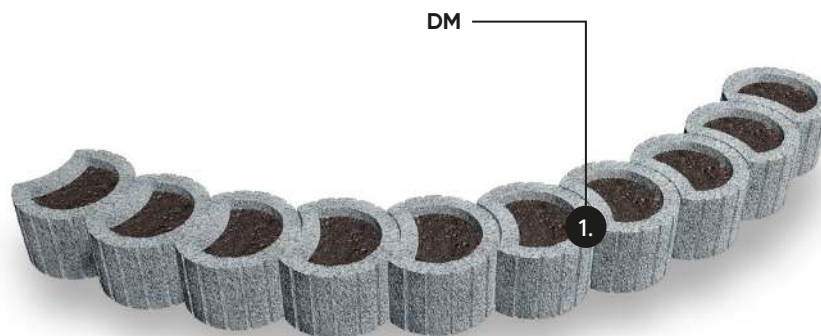
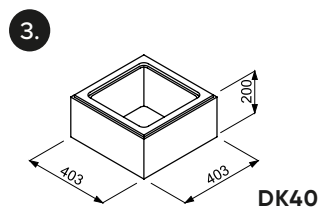
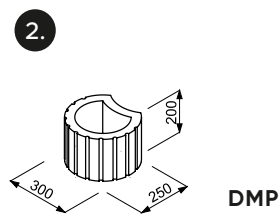
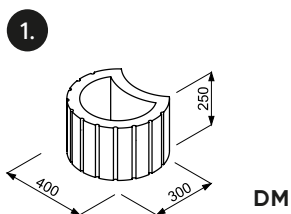
* kolor na zamówienie

** do wyczerpania zapasów magazynowych

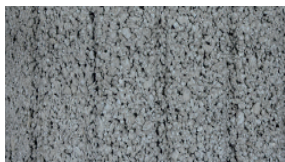


czerwony

ELEMENTY



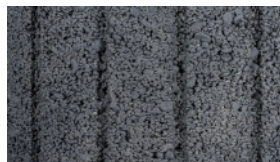
KOLORY



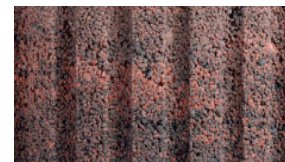
szary



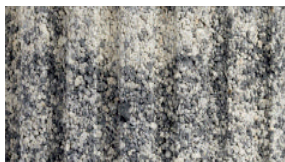
czzerwony



grafit



lava



onyx

W rzeczywistości kolory mogą nieznacznie różnić się od przedstawionych na zdjęciu.

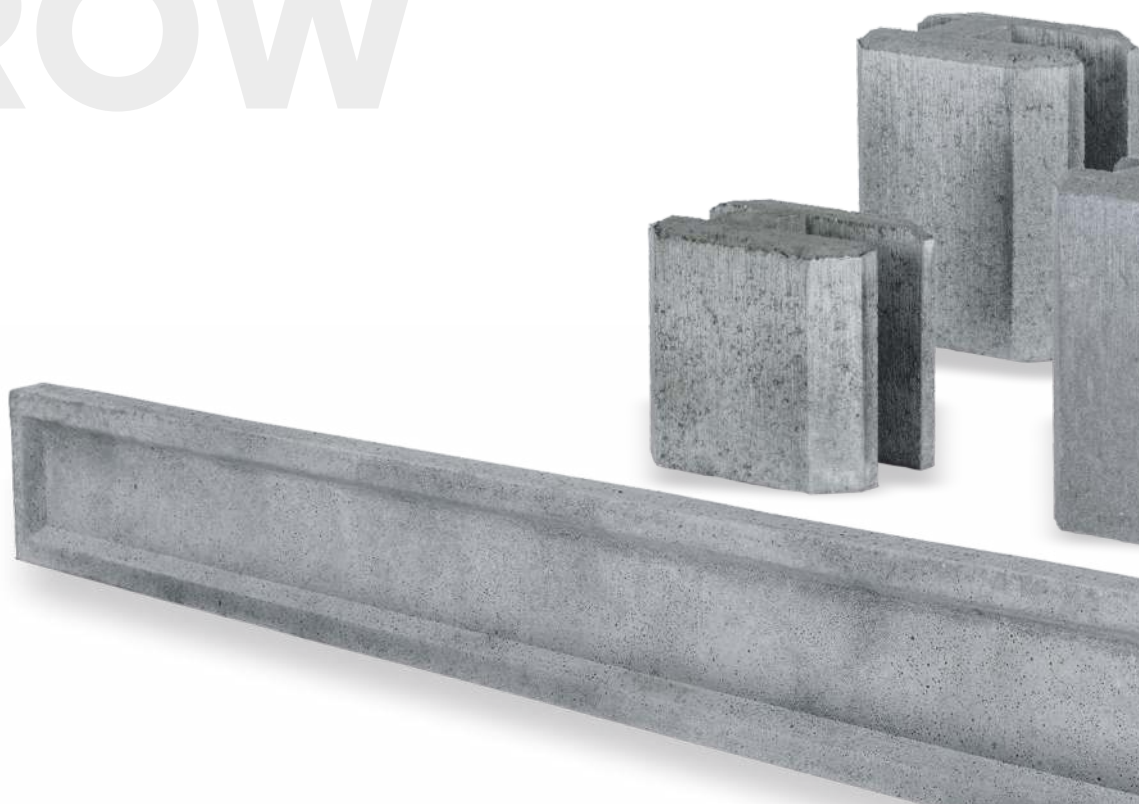
ELEMENTY

	KOD	OPIS	WYMIARY (cm)	KOLOR	CENA netto	CENA brutto
1.	DM	MOONFLOR	40/30/25	szary	20,32 zł	24,99 zł
				czerwony, grafit	22,76 zł	27,99 zł
2.	DMP	MOONFLOR	30/25/20	szary	11,37 zł	13,98 zł
				czerwony, grafit	12,18 zł	14,98 zł
				lava, onyx*	13,79 zł	16,96 zł
3.	DK40	PROFLOR	40,3/40,3/20	szary	24,37 zł	29,98 zł
				czerwony, grafit	26,41 zł	32,48 zł

* kolor na zamówienie

dopasowane do większości
paneli ogrodzeniowych dostępnych na rynku

POD
MURÓW
KI





PODMURÓWKI PREFABRYKOWANE

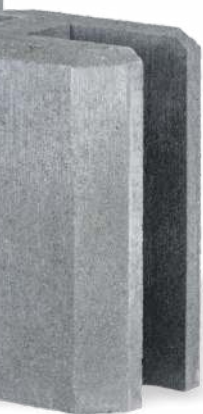
| **DESKI** betonowe

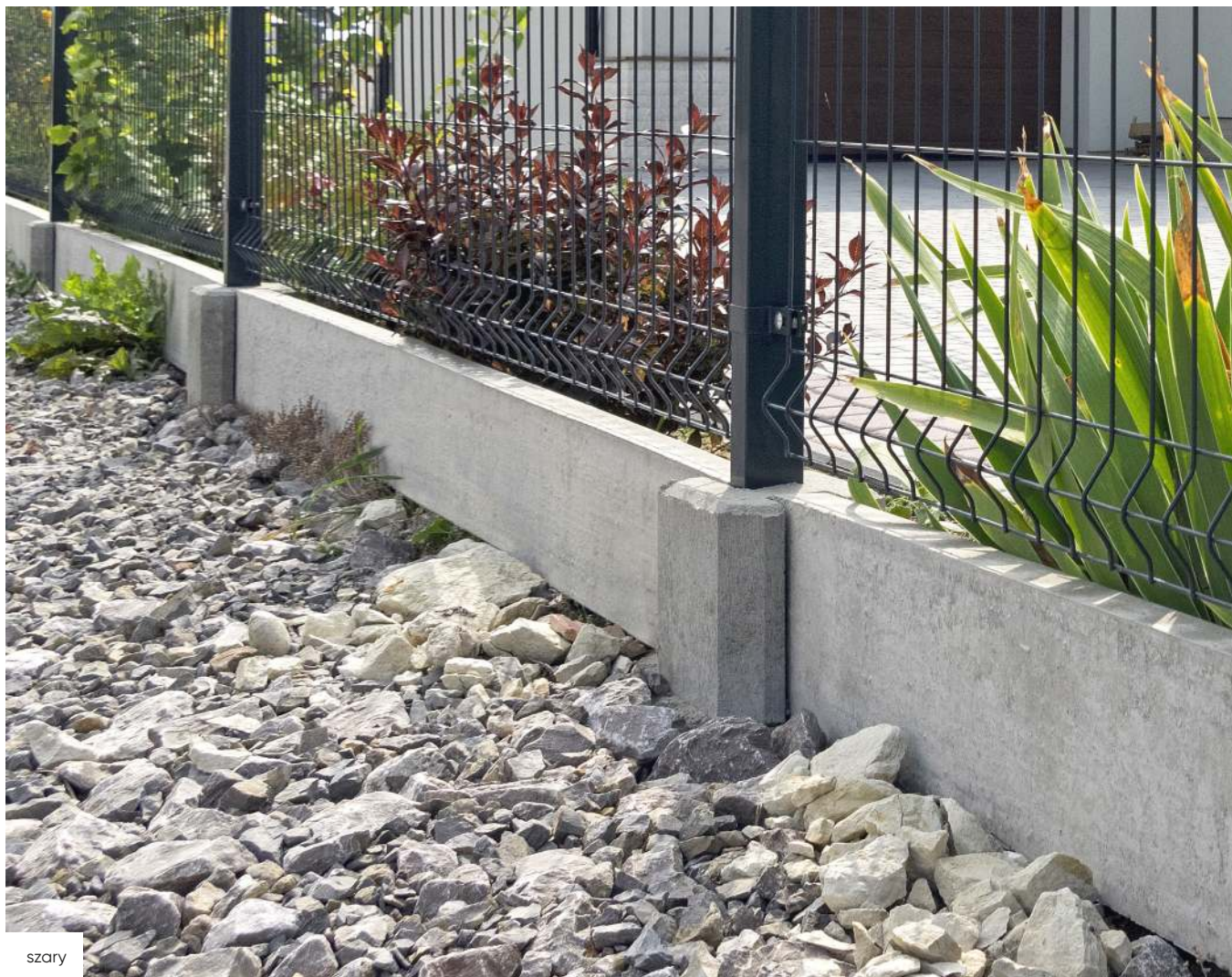
| **ŁĄCZNIKI** betonowe

| **ŁĄCZNIKI** stalowe
i z tworzywa sztucznego

NOWOŚĆ

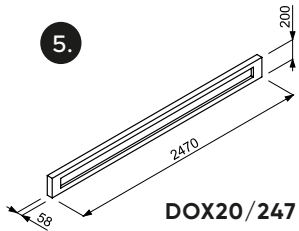
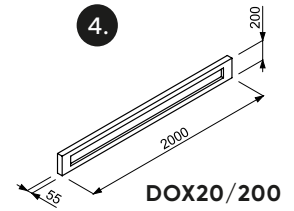
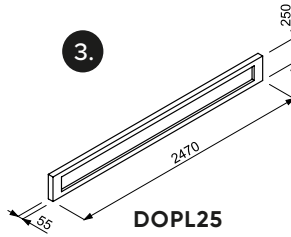
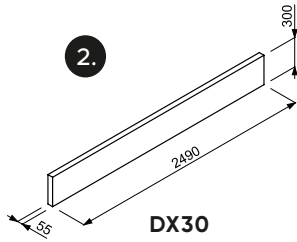
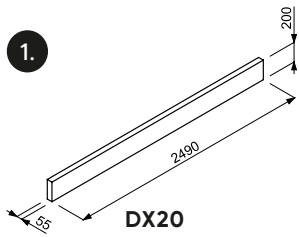
PRE
FABRY
KOWANE



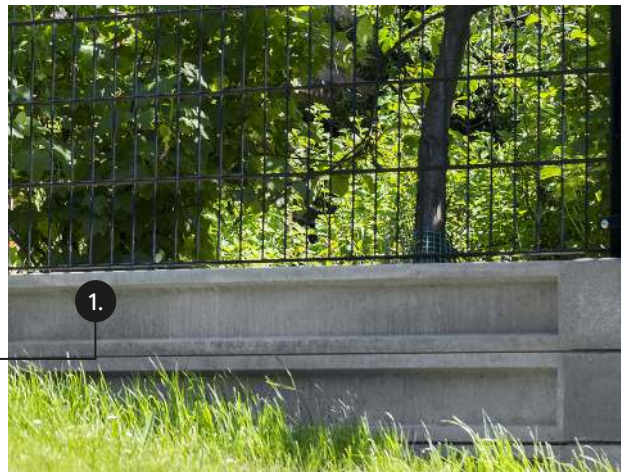


szary

ELEMENTY



DOX20/247



KOLOR



szary

W rzeczywistości kolory mogą nieznacznie różnić się od przedstawionych na zdjęciu.

ELEMENTY

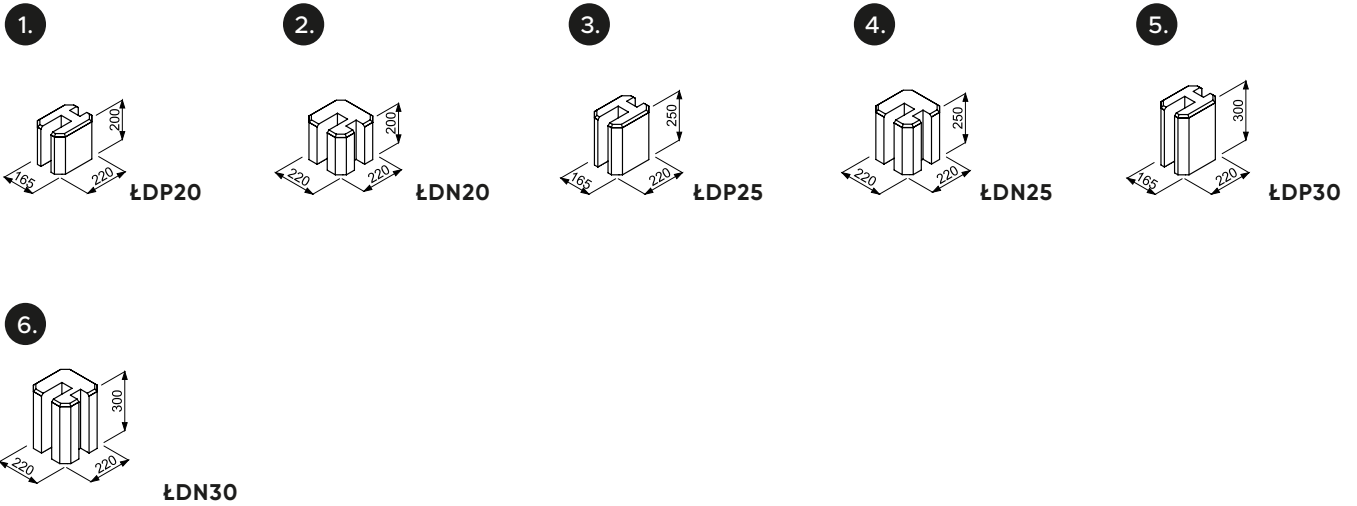
	KOD	OPIS	WYMIARY (cm)	KOLOR	CENA netto	CENA brutto
1.	DX20/249*	BASIC	249/5,5/20	szary	48,68 zł	59,88 zł
2.	DX30/249*	HIGH	249/5,5/30	szary	69,90 zł	85,98 zł
3.	DOPL25/247*	ULTRA	247/5,5/25	szary	53,64 zł	65,98 zł
4.	DOX20/200	EKO	200/5,5/20	szary	35,76 zł	43,98 zł
5.	DOX20/247	EKO	247/5,8/20	szary	40,97 zł	50,39 zł

* produkt na zamówienie



szary

ELEMENTY



<p>VIBRO TECHNOLOGY</p>	<p>ODPORNY NA WARUNKI ATMOSFERYCZNE</p>
<p>PRODUKT CERTYFIKOWANY</p>	

ŁDP20



KOLOR



szary

W rzeczywistości kolory mogą nieznacznie różnić się od przedstawionych na zdjęciu.

ELEMENTY

	KOD	OPIS	WYMIARY (cm)	KOLOR	CENA netto	CENA brutto
1.	ŁDP20	łącnik prosty	22/16,5/20	szary	10,85 zł	13,35 zł
2.	ŁDN20	łącnik narożny	22/22/20	szary	10,85 zł	13,35 zł
3.	ŁDP25	łącnik prosty	22/16,5/25	szary	12,72 zł	15,65 zł
4.	ŁDN25	łącnik narożny	22/22/25	szary	12,72 zł	15,65 zł
5.	ŁDP30	łącnik prosty	22/16,5/30	szary	16,14 zł	19,85 zł
6.	ŁDN30	łącnik narożny	22/22/30	szary	16,14 zł	19,85 zł



LDP20_PLA

ELEMENTY

1.



LDP20_PLA

2.



LDN20_PLA

3.



LDP30_PLA

4.



LDN30_PLA

5.



LDNP20_STA

6.



LDNP25_STA

7.



LDNP30_STA

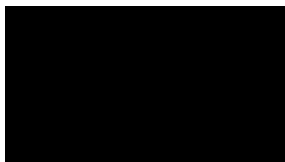
ODPORNY NA WARUNKI
ATMOSFERYCZNE

LDP20_PLA



1.

KOLORY



RAL 9005



RAL 7016



RAL 6005

W rzeczywistości kolory mogą nieznacznie różnić się od przedstawionych na zdjęciu.

ELEMENTY

	KOD	OPIS	WYMIARY (cm)	KOLOR	CENA netto	CENA brutto
1.	LDP20_PLA	łącznik prosty z tworzywa sztucznego	20/5,7/3,3	RAL 9005, RAL 7016, RAL 6005	4,68 zł	5,75 zł
2.	LDN20_PLA	łącznik narożny z tworzywa sztucznego	20/5,7/3,3	RAL 9005, RAL 7016, RAL 6005	4,68 zł	5,75 zł
3.	LDP30_PLA	łącznik prosty z tworzywa sztucznego	30/5,7/3,3	RAL 9005, RAL 7016, RAL 6005	5,08 zł	6,25 zł
4.	LDN30_PLA	łącznik narożny z tworzywa sztucznego	30/5,7/3,3	RAL 9005, RAL 7016, RAL 6005	5,08 zł	6,25 zł
5.	LDNP20_STA	łącznik stalowy do podmurówki	20/6/3,6 / gr. blachy 1,5mm	RAL 9005, RAL 7016, RAL 6005	5,69 zł	7,00 zł
6.	LDNP25_STA	łącznik stalowy do podmurówki	25/6/3,6 / gr. blachy 1,5mm	RAL 9005, RAL 7016, RAL 6005	6,91 zł	8,50 zł
7.	LDNP30_STA	łącznik stalowy do podmurówki	30/6/3,6 / gr. blachy 1,5mm	RAL 9005, RAL 7016, RAL 6005	7,93 zł	9,75 zł

kreatywność i nasze pomysły
to gwarancja niepowtarzalnego efektu

BRU
KI





BRUKI

| **KOSTKA** łupana

| **CHODNIK** łupany

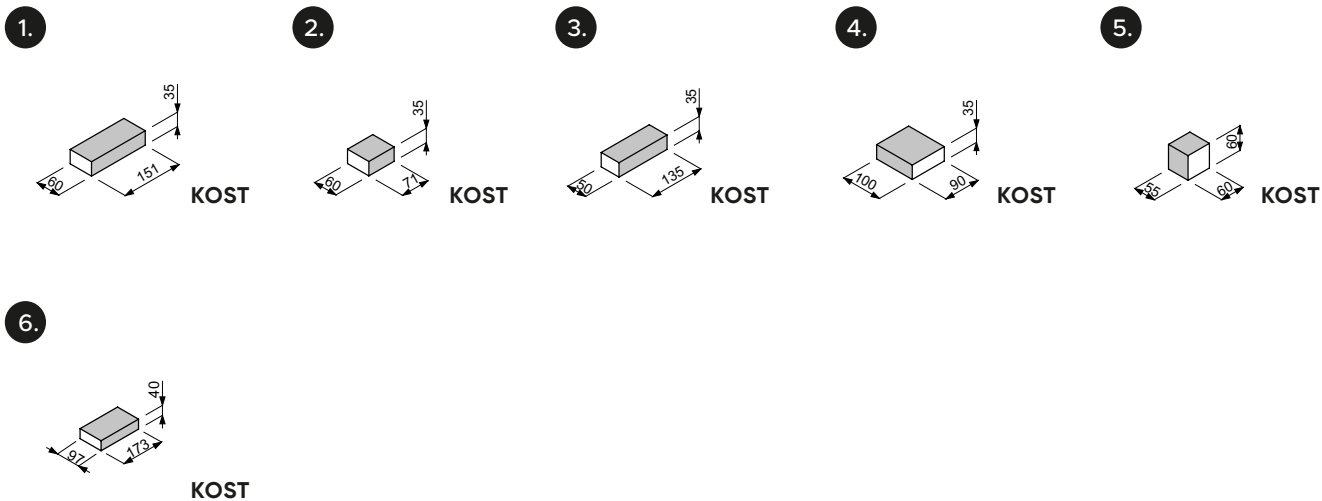


ŁUPA
NE



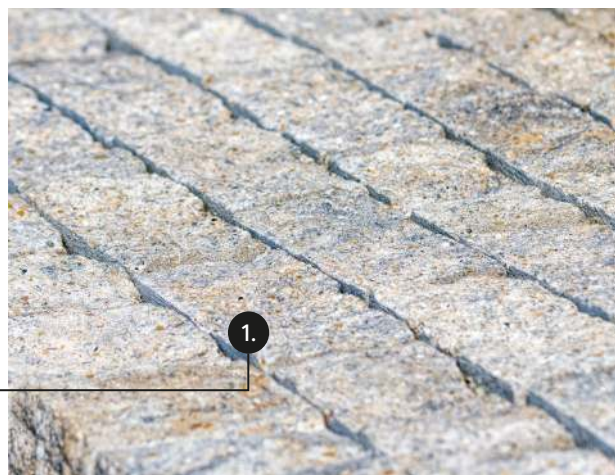
piryt

ELEMENTY



VIBRO TECHNOLOGY	MULTI COLOR®
BARWIONY W MASIE	PRODUKT CERTYFIKOWANY
ODPORNY NA WARUNKI ATMOSFERYCZNE	SPLITTING TECHNOLOGY

KOST



KOLORY DLA ELEMENTÓW NR 1-5



piryt**



piaskowy**



onyx**



czarny**



getyt**



silver**



vera**



bronzyt**

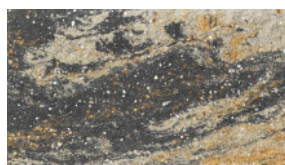


alaska**

KOLORY DLA ELEMENTU NR 6



onyx**



piryt**



dark**

** do wyczerpania zapasów magazynowych
W rzeczywistości kolory mogą nieznacznie różnić się od przedstawionych na zdjęciu.

ELEMENTY

	KOD	WYMIARY (cm)	KOLOR	CENA netto	CENA brutto
1.	KOST**	15,1/6/3,5	piryt, piaskowy, onyx, czarny, getyt, silver, vera, bronzyt, alaska,	121,95 zł	150,00 zł***
2.	KOST**	7,1/6/3,5	piryt, onyx, czarny, silver	121,95 zł	150,00 zł***
3.	KOST**	13,5/5/3,5	piryt, bronzyt	121,95 zł	150,00 zł***
4.	KOST**	10/9/3,5	piryt, piaskowy, onyx, czarny, vera, bronzyt	121,95 zł	150,00 zł***
5.	KOST**	5,5/6/6	piryt, piaskowy, onyx, czarny, getyt, silver, vera, bronzyt, alaska	121,95 zł	150,00 zł***
6.	KOST**	17, 3/9,7/4	onyx, piryt, dark	121,95 zł	150,00 zł***

** do wyczerpania zapasów magazynowych tylko loco magazyn Tymbark

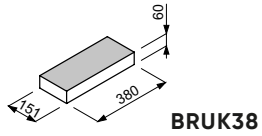
*** cena za 1 big bag ~10,0m³



alaska

ELEMENTY

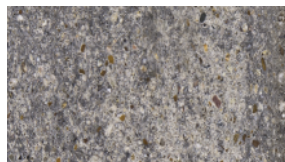
1.

 VIBRO
TECHNOLOGY MULTI
COLOR® ODPORNY NA WARUNKI
ATMOSFERYCZNE BARWIONY
W MASIE PRODUKT
CERTYFIKOWANY SPLITTING
TECHNOLOGY**BRUK38**

KOLORY



piryt**



alaska**



onyx**



czarny**



vera**



piaskowy**



bronzyt**



getyt**



silver**

** do wyczerpania zapasów magazynowych
W rzeczywistości kolory mogą nieznacznie różnić się od przedstawionych na zdjęciu.

ELEMENTY

	KOD	WYMIARY (cm)	KOLOR	CENA netto	CENA brutto
1.	BRUK38**	38/15,1/6	piryt, alaska, onyx, czarny, vera, piaskowy, bronzyt, getyt, silver	4,63 zł / szt. 83,34 zł / m ²	5,69 zł / szt.*** 102,51 zł / m ² ****

** do wyczerpania zapasów magazynowych

*** cena za 1 szt.

**** cena za 1m² = 17,43 szt. ~18 szt.

trwałe i nowoczesne
zwieńczenie inwestycji

PRZE
SŁA



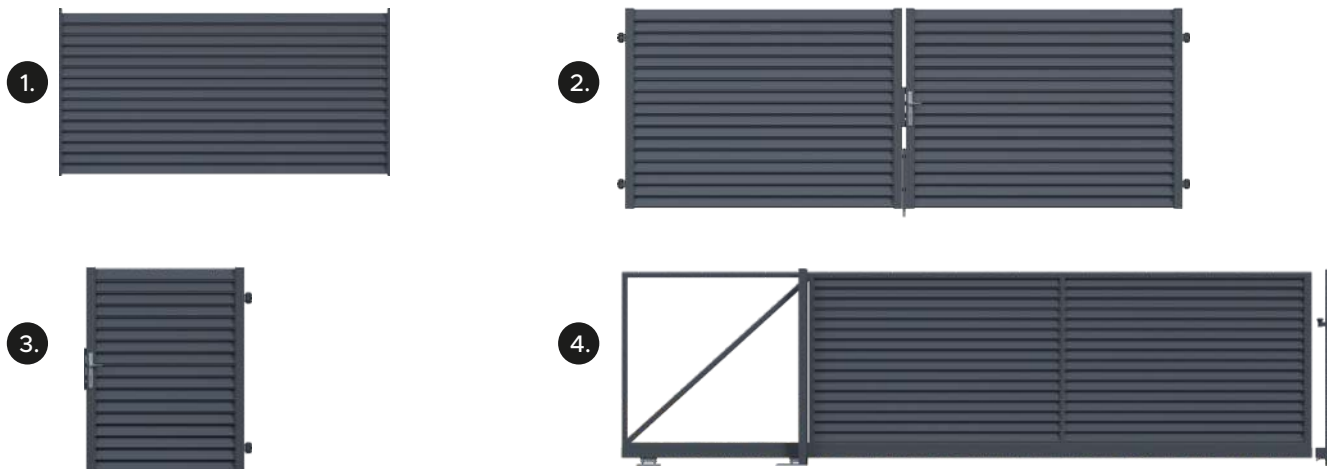


STALOWE, ALUMINIOWE,
GABIONY

**BRAMY, FURTKI,
PRZĘŚLA OGRODZENIOWE**



OGRO
DZENIOWE



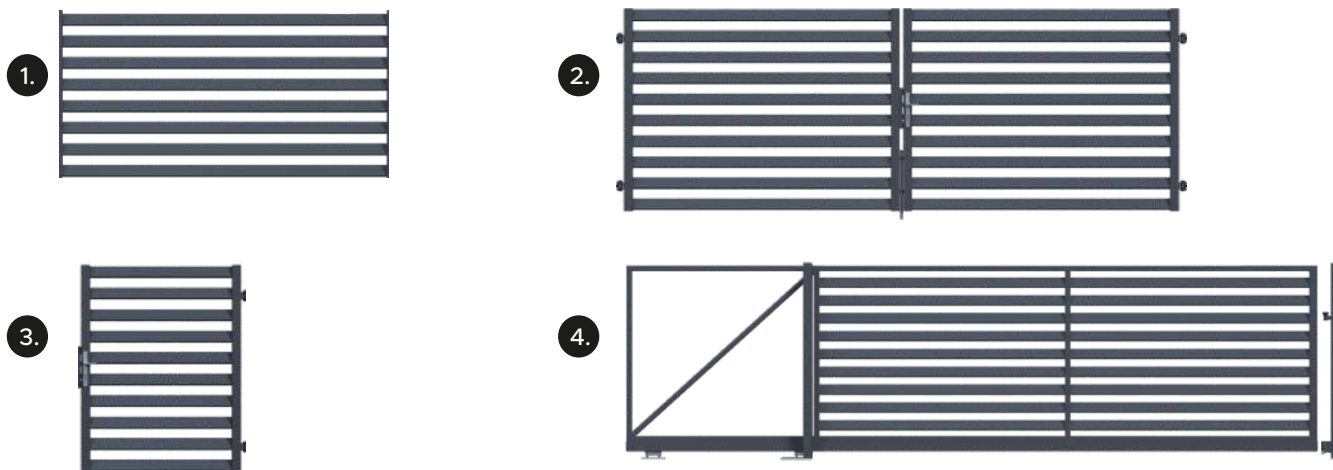
Wizualizacje elementów są poglądowe.

ELEMENTY SYSTEMU

	NAZWA	PROFIL (mm)	ROZSTAW (mm)	WYMIAR (cm)	CENA netto	CENA brutto
1.	Panel VERO nieprzezierny	80x20	0	1110x2020	2 026,02 zł	2 492,00 zł
2.	Brama dwuskrzydłowa VERO nieprzezierna	80x20	0	1492x4000	6 378,86 zł	7846,00 zł
3.	Furtka VERO nieprzezierna	80x20	0	1492x1000	2 253,66 zł	2772,00 zł
4.	Brama przesuwna VERO nieprzezierna	80x20	0	1448x4000	9 226,02 zł	11 348,00 zł

Dostępne wszystkie kolory z palety RAL.

Wymiary poszczególnych elementów są dobierane indywidualnie do każdego zamówienia.



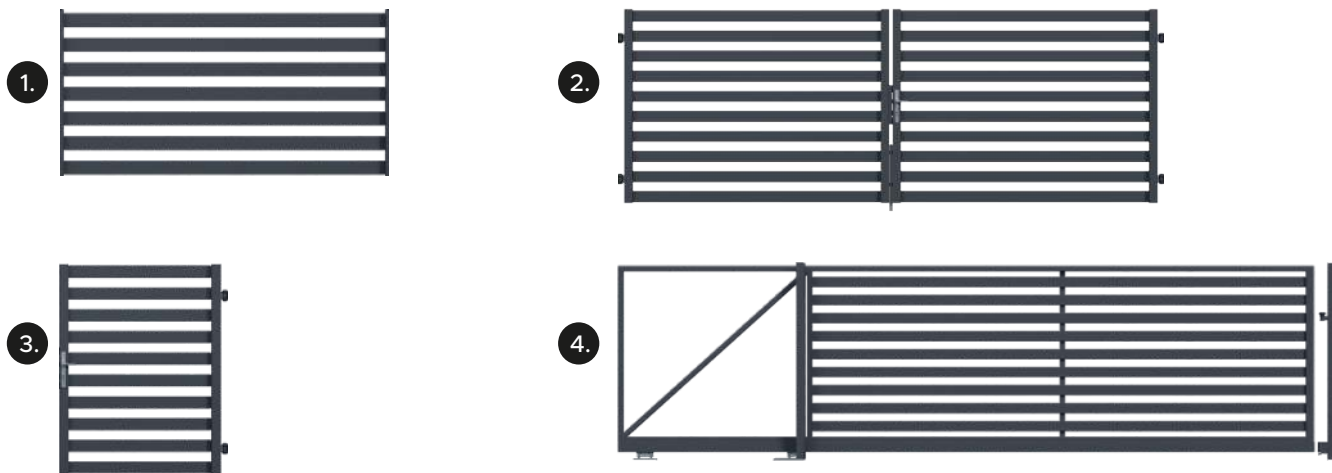
Wizualizacje elementów są poglądowe.

ELEMENTY SYSTEMU

	NAZWA	PROFIL (mm)	ROZSTAW (mm)	WYMIAR (mm)	CENA netto	CENA brutto
1.	Panel VERO przezierny	80x20	60	1110x2020	1 177,24 zł	1 448,00 zł
2.	Brama dwuskrzydłowa VERO przezierna	80x20	60	1468x4000	4 780,49 zł	5 880,00 zł
3.	Furtka VERO przezierna	80x20	60	1468x1000	1 873,98 zł	2 305,00 zł
4.	Brama przesuwna VERO przezierna	80x20	60	1480x4000	7 767,48 zł	9 554,00 zł

Dostępne wszystkie kolory z palety RAL.

Wymiary poszczególnych elementów są dobierane indywidualnie do każdego zamówienia.



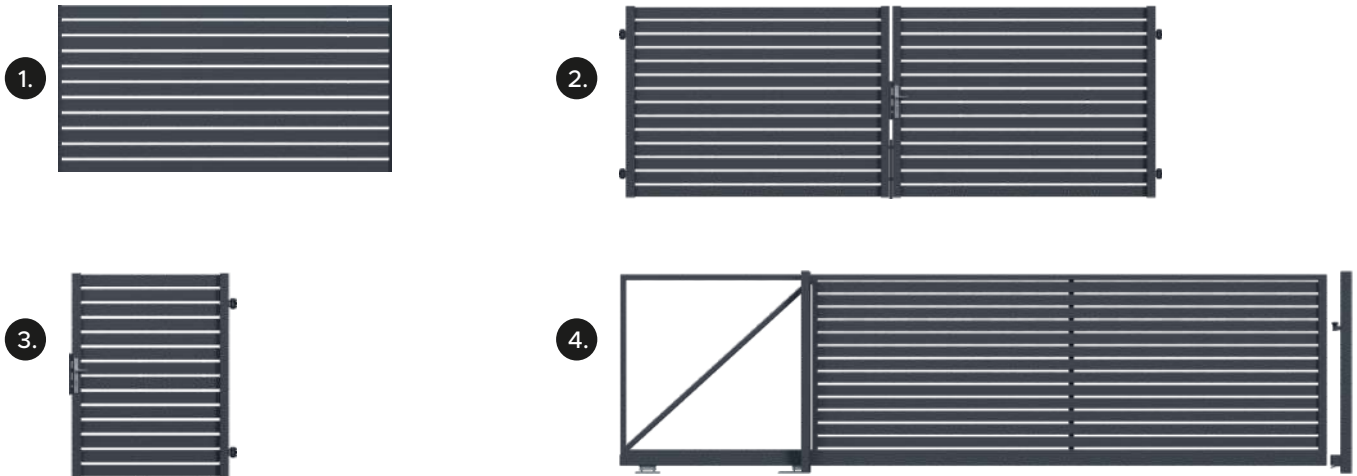
Wizualizacje elementów są poglądowe.

ELEMENTY SYSTEMU

	NAZWA	PROFIL (mm)	ROZSTAW (mm)	WYMIAR (mm)	CENA netto	CENA brutto
1.	Panel COMO	80x20	60	1110x2020	1 177,24 zł	1 448,00 zł
2.	Brama dwuskrzydłowa COMO	80x20	60	1490x4000	4 780,49 zł	5 880,00 zł
3.	Furtka COMO	80x20	60	1490x1000	1 873,98 zł	2 305,00 zł
4.	Brama przesuwna COMO	80x20	60	1480x4000	7 767,48 zł	9 554,00 zł

Dostępne wszystkie kolory z palety RAL.

Wymiary poszczególnych elementów są dobierane indywidualnie do każdego zamówienia.



Wizualizacje elementów są poglądowe.

ELEMENTY SYSTEMU

OPTIMA 20

	NAZWA	PROFIL (mm)	ROZSTAW (mm)	WYMIAR (mm)	CENA netto	CENA brutto
1.	Panel OPTIMA	80x20	20	1080x2020	1 214,63 zł	1 494,00 zł
2.	Brama dwuskrzydłowa OPTIMA	80x20	20	1490x4000	4 971,54 zł	6 115,00 zł
3.	Furtka OPTIMA	80x20	20	1490x1000	1 742,28 zł	2 143,00 zł
4.	Brama przesuwna OPTIMA	80x20	20	1480x4000	8 607,32 zł	10 587,00 zł

Dostępne wszystkie kolory z palety RAL.

Wymiary poszczególnych elementów są dobierane indywidualnie do każdego zamówienia.

OPTIMA 40

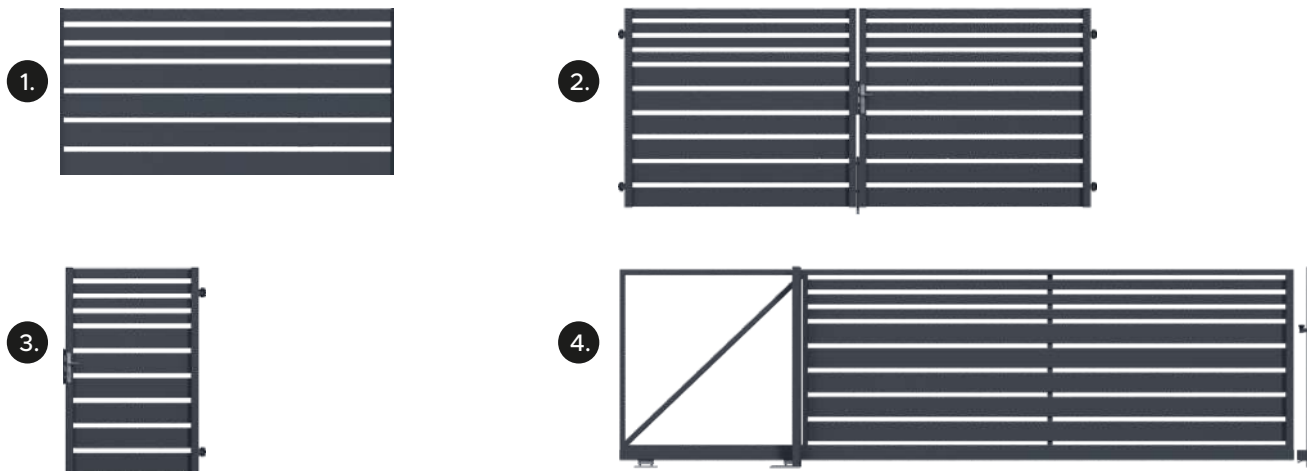
	NAZWA	PROFIL (mm)	ROZSTAW (mm)	WYMIAR (mm)	CENA netto	CENA brutto
1.	Panel OPTIMA	80x20	40	1040x2020	1 021,14 zł	1 256,00 zł
2.	Brama dwuskrzydłowa OPTIMA	80x20	40	1520x4000	4 633,33 zł	5 699,00 zł
3.	Furtka OPTIMA	80x20	40	1520x1000	1 641,46 zł	2 019,00 zł
4.	Brama przesuwna OPTIMA	80x20	40	1520x4000	8 214,63 zł	10 104,00 zł

OPTIMA 60

	NAZWA	PROFIL (mm)	ROZSTAW (mm)	WYMIAR (mm)	CENA netto	CENA brutto
1.	Panel OPTIMA	80x20	60	1060x2020	925,20 zł	1 138,00 zł
2.	Brama dwuskrzydłowa OPTIMA	80x20	60	1490x4000	4 273,98 zł	5 257,00 zł
3.	Furtka OPTIMA	80x20	60	1490x1000	1 531,71 zł	1 884,00 zł
4.	Brama przesuwna OPTIMA	80x20	60	1480x4000	7 767,48 zł	9 554,00 zł

Dostępne wszystkie kolory z palety RAL.

Wymiary poszczególnych elementów są dobierane indywidualnie do każdego zamówienia.



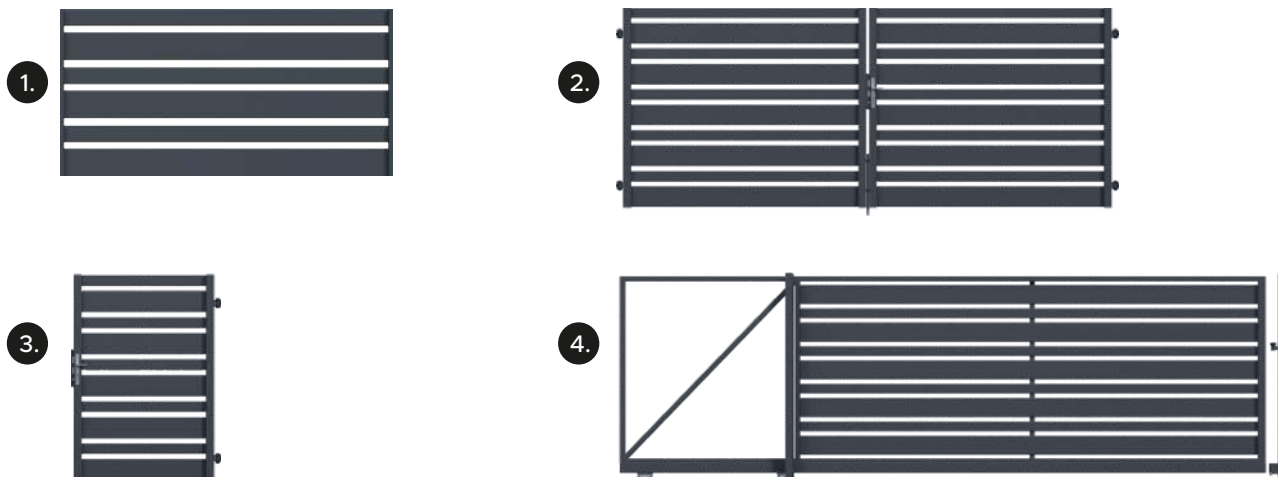
Wizualizacje elementów są poglądowe.

ELEMENTY SYSTEMU

	NAZWA	PROFIL (mm)	ROZSTAW (mm)	WYMIAR (mm)	CENA netto	CENA brutto
1.	Panel GRADIO	160x20 80x20	40	1120x2020	1 108,94 zł	1 364,00 zł
2.	Brama dwuskrzydłowa GRADIO	160x20 80x20	40	1440x4000	4 550,41 zł	5 597,00 zł
3.	Furtka GRADIO	160x20 80x20	40	1440x1000	1 613,82 zł	1 985,00 zł
4.	Brama przesuwna GRADIO	160x20 80x20	40	1480x4000	8 182,93 zł	10 065,00 zł

Dostępne wszystkie kolory z palety RAL.

Wymiary poszczególnych elementów są dobierane indywidualnie do każdego zamówienia.



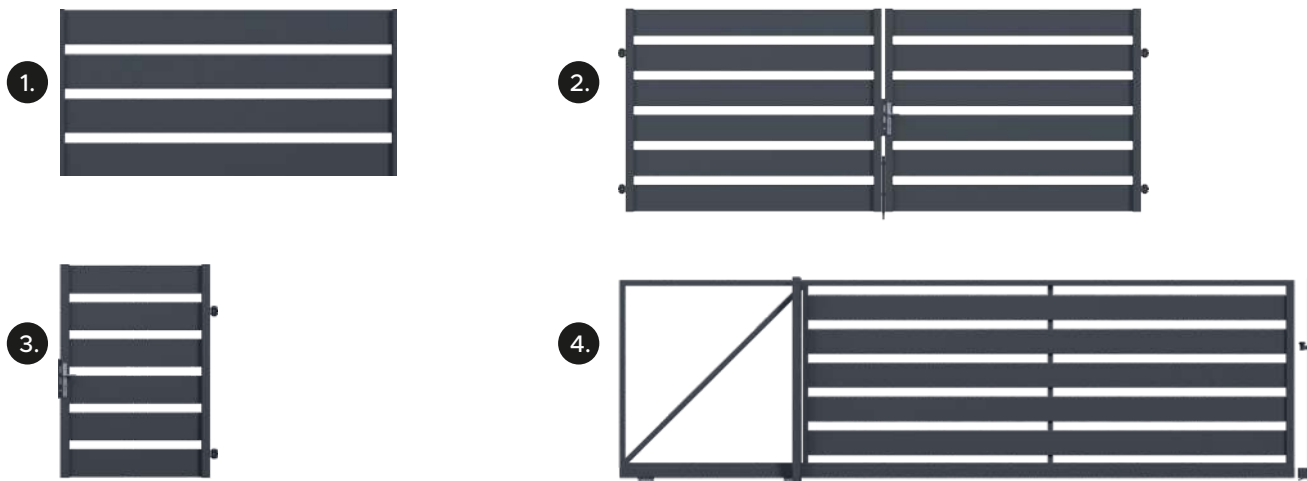
Wizualizacje elementów są poglądowe.

ELEMENTY SYSTEMU

	NAZWA	PROFIL (mm)	ROZSTAW (mm)	WYMIAR (mm)	CENA netto	CENA brutto
1.	Panel TESSO	160x20 80x20	40	920x2020	928,46 zł	1 142,00 zł
2.	Brama dwuskrzydłowa TESSO	160x20 80x20	40	1560x4000	4 745,53 zł	5 837,00 zł
3.	Furtka TESSO	160x20 80x20	40	1560x1000	1 678,05 zł	2 064,00 zł
4.	Brama przesuwna TESSO	160x20 80x20	40	1480x4000	8 182,93 zł	10 065,00 zł

Dostępne wszystkie kolory z palety RAL.

Wymiary poszczególnych elementów są dobierane indywidualnie do każdego zamówienia.



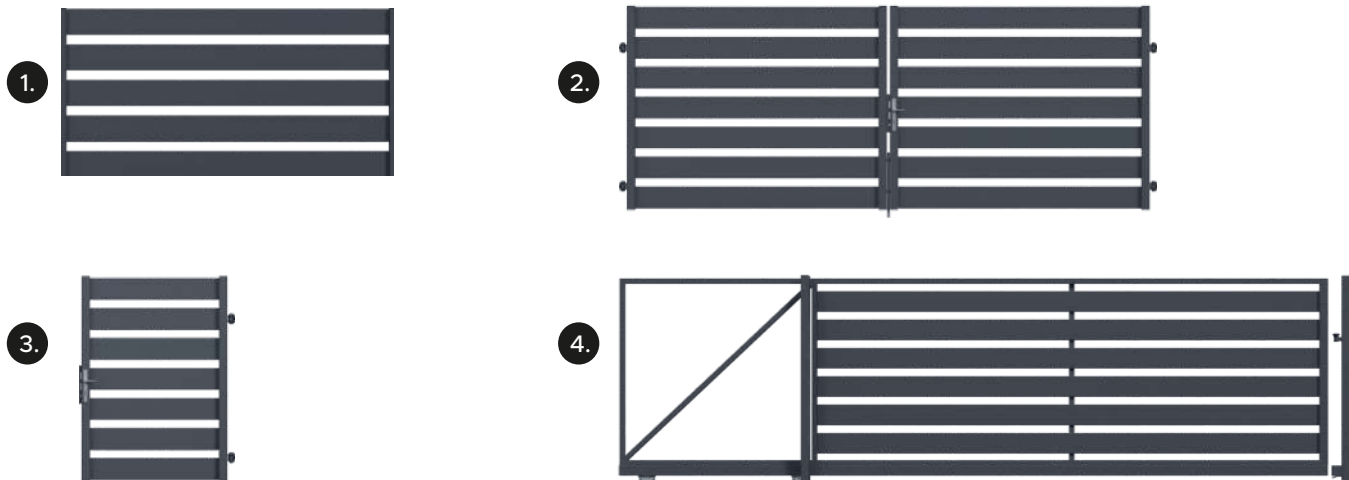
Wizualizacje elementów są poglądowe.

ELEMENTY SYSTEMU

	NAZWA	PROFIL (mm)	ROZSTAW (mm)	WYMIAR (mm)	CENA netto	CENA brutto
1.	Panel LARGO	200x20	60	980x2020	936,59 zł	1 152,00 zł
2.	Brama dwuskrzydłowa LARGO	200x20	60	1500x4000	4 620,33 zł	5 683,00 zł
3.	Furtka LARGO	200x20	60	1500x1000	1 647,15 zł	2 026,00 zł
4.	Brama przesuwna LARGO	200x20	60	1520x4000	8 159,35 zł	10 036,00 zł

Dostępne wszystkie kolory z palety RAL.

Wymiary poszczególnych elementów są dobierane indywidualnie do każdego zamówienia.



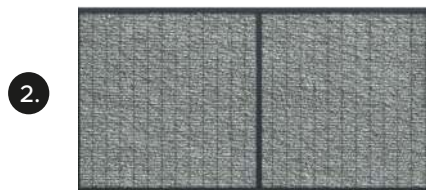
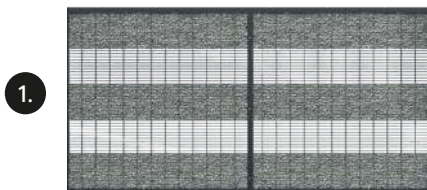
Wizualizacje elementów są poglądowe.

ELEMENTY SYSTEMU

	NAZWA	PROFIL (mm)	ROZSTAW (mm)	WYMIAR (mm)	CENA netto	CENA brutto
1.	Panel MEDIO	160x20	60	1040x2020	956,91	1 177,00 zł
2.	Brama dwuskrzydłowa MEDIO	160x20	60	1480x4000	4 486,18 zł	5 518,00 zł
3.	Furtka MEDIO	160x20	60	1480x1000	1 602,44 zł	1 971,00 zł
4.	Brama przesuwna MEDIO	160x20	60	1540x4000	8 091,06 zł	9 952,00 zł

Dostępne wszystkie kolory z palety RAL.

Wymiary poszczególnych elementów są dobierane indywidualnie do każdego zamówienia.



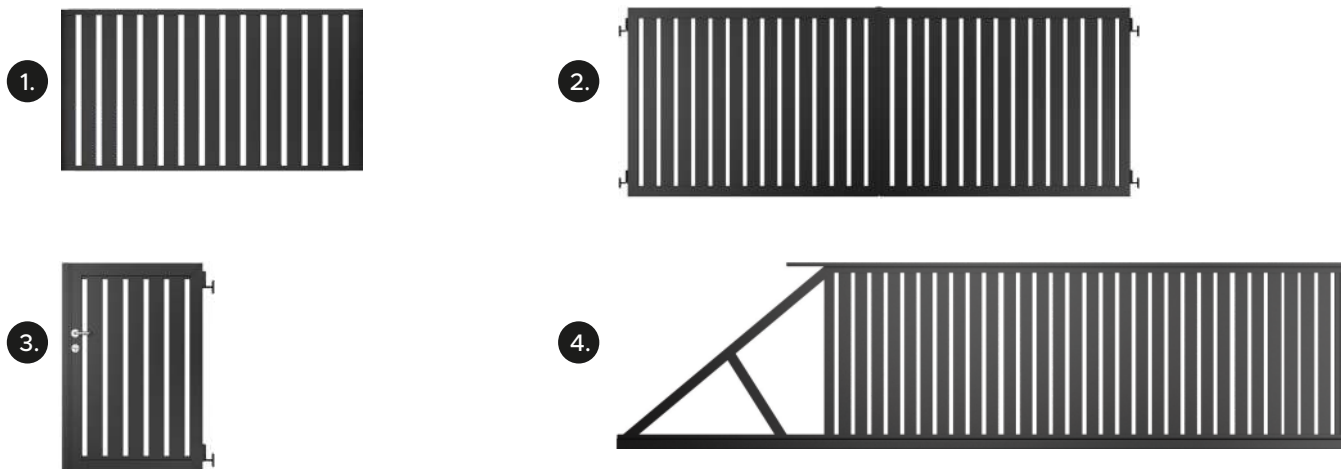
Wizualizacje elementów są poglądowe.

ELEMENTY SYSTEMU

	NAZWA	OPIS	WYMIAR (mm)	CENA netto	CENA brutto
1.	Panel LUCCA	z koszykami	1000x2000	1 410,57 zł	1 735,00 zł
2.	Panel LUCCA	bez koszyków	1000x2000	1 320,33 zł	1 624,00 zł

Dostępne wszystkie kolory z palety RAL.

Wymiary poszczególnych elementów są dobierane indywidualnie do każdego zamówienia.

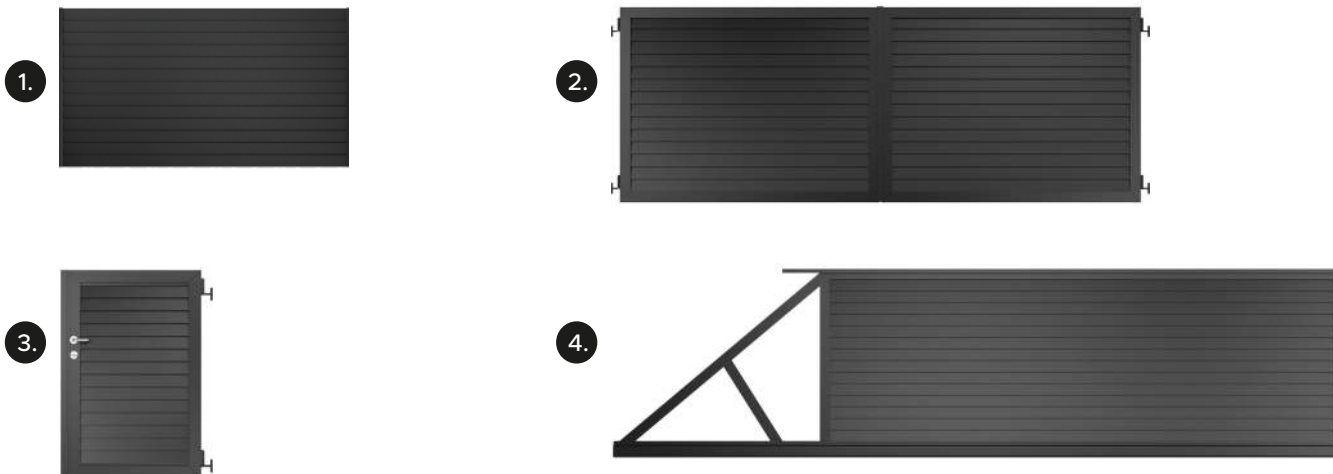


Wizualizacje elementów są poglądowe.

ELEMENTY SYSTEMU

Wymiary poszczególnych elementów oraz odstępy między profilami są dobierane indywidualnie do każdego zamówienia. Dostępne wszystkie kolory z palety RAL.

	NAZWA	PROFIL (mm)	ROZSTAW (mm)	WYMIAR (mm)	CENA netto	CENA brutto
1.	Panel VERTICAL	100x20	35	przęsło w świetle 1150x2020	1 177,24 zł	1 448,00 zł
				przęsło w świetle 1150x2520	1 461,79 zł	1 798,00 zł
2.	Brama dwuskrzydłowa VERTICAL	100x20	35	1530x4000	4 377,24 zł	5 384,00 zł
				1530x5000	5 647,15 zł	6 946,00 zł
3.	Furtka VERTICAL	100x20	35	1530x1000	2 711,38 zł	3 335,00 zł
4.	Brama przesuwna VERTICAL	100x20	35	1520x4000	7 059,35 zł	8 683,00 zł
				1520x5000	8 753,66 zł	10 767,00 zł



Wizualizacje elementów są poglądowe.

ELEMENTY SYSTEMU

Wymiary poszczególnych elementów oraz odstępy między profilami są dobierane indywidualnie do każdego zamówienia. Dostępne wszystkie kolory z palety RAL.

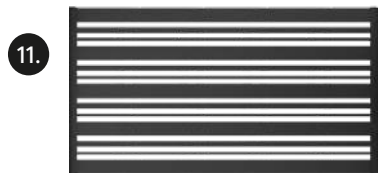
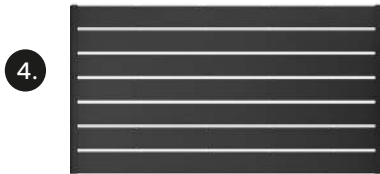
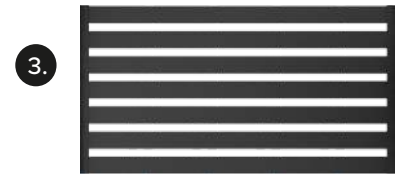
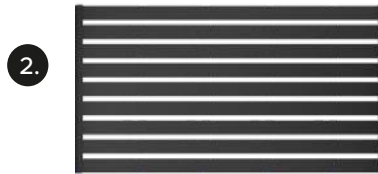
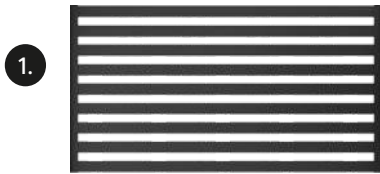
	NAZWA	PROFIL (mm)	ROZSTAW (mm)	WYMIAR (mm)	CENA netto	CENA brutto
1.	Panel SECRET	żaluzja nieprzezierna z profilu o przekroju równoległoboku	0	przęsło w świetle 1150x2020 przęsło w świetle 1150x2520	1 353,66 zł 1 772,36 zł	1 665,00 zł 2 180,00 zł
2.	Brama dwuskrzydłowa SECRET	żaluzja nieprzezierna z profilu o przekroju równoległoboku	0	1530x4000 1530x5000	5 082,93 zł 6 212,20 zł	6 252,00 zł 7 641,00 zł
3.	Furtka SECRET	żaluzja nieprzezierna z profilu o przekroju równoległoboku	0	1530x1000	2 823,58 zł	3 473,00 zł
4.	Brama przesuwna SECRET	żaluzja nieprzezierna z profilu o przekroju równoległoboku	0	1520x4000 1520x5000	7 906,50 zł 10 023,58 zł	9 725,00 zł 12 329,00 zł

ELEMENTY SYSTEMU

	NAZWA	PROFIL (mm)	ROZSTAW (mm)	WYMIAR (mm)	CENA netto	CENA brutto
1.	Panel SECRET 80	żaluzja nieprzezierna z profilu 80x20mm ułożonego pod kątem 45 stopni	0	przęsło w świetle 1150x2020	1 725,20 zł	2 122,00 zł
				przęsło w świetle 1150x2520	2 191,87 zł	2 696,00 zł
2.	Brama dwuskrzydłowa SECRET 80	żaluzja nieprzezierna z profilu 80x20mm ułożonego pod kątem 45 stopni	0	1530x4000	5 647,15 zł	6 946,00 zł
				1530x5000	7 200,00 zł	8 856,00 zł
3.	Furtka SECRET 80	żaluzja nieprzezierna z profilu 80x20mm ułożonego pod kątem 45 stopni	0	1530x1000	2 894,31 zł	3 560,00 zł
4.	Brama przesuwna SECRET 80	żaluzja nieprzezierna z profilu 80x20mm ułożonego pod kątem 45 stopni	0	1520x4000	9 177,24 zł	11 288,00 zł
				1520x5000	11 012,20 zł	13 545,00 zł

Dostępne wszystkie kolory z palety RAL.

Wymiary poszczególnych elementów oraz odstępy między profilami są dobierane indywidualnie do każdego zamówienia.



ELEMENTY SYSTEMU

Wymiary poszczególnych elementów oraz odstęp między profilami są dobierane indywidualnie do każdego zamówienia. Dostępne wszystkie kolory z palety RAL.

HORIZONTAL 80

	NAZWA	PROFIL (mm)	ROZSTAW (mm)	WYMIAR (mm)	CENA netto	CENA brutto
1.	Panel HORIZONTAL	80x20	41,2	przęsło w świetle 1150x2020	1 058,54 zł	1 302,00 zł
				przęsło w świetle 1150x2520	1 330,08 zł	1 636,00 zł
	Brama dwuskrzydłowa HORIZONTAL	80x20	41,2	1530x4000	3 812,20 zł	4 689,00 zł
				1530x5000	4 659,35 zł	5 731,00 zł
	Furtka HORIZONTAL	80x20	41,2	1530x1000	2 541,46 zł	3 126,00 zł
	Brama przesuwna HORIZONTAL	80x20	41,2	1520x4000	6 917,89 zł	8 509,00 zł
				1520x5000	8 541,46 zł	10 506,00 zł

HORIZONTAL 100

	NAZWA	PROFIL (mm)	ROZSTAW (mm)	WYMIAR (mm)	CENA netto	CENA brutto
2.	Panel HORIZONTAL	100x20	18,7	przęsło w świetle 1150x2020	1 277,24 zł	1 571,00 zł
				przęsło w świetle 1150x2520	1 610,57 zł	1 981,00 zł
	Brama dwuskrzydłowa HORIZONTAL	100x20	18,7	1530x4000	4 659,35 zł	5 731,00 zł
				1530x5000	5 788,62 zł	7 120,00 zł
	Furtka HORIZONTAL	100x20	18,7	1530x1000	2 612,20 zł	3 213,00 zł
	Brama przesuwna HORIZONTAL	100x20	18,7	1520x4000	7 553,66 zł	9 291,00 zł
				1520x5000	9 317,89 zł	11 461,00 zł

HORIZONTAL 120

	NAZWA	PROFIL (mm)	ROZSTAW (mm)	WYMIAR (mm)	CENA netto	CENA brutto
3.	Panel HORIZONTAL	120x20	35	przęsło w świetle 1150x2020	1 164,23 zł	1 432,00 zł
				przęsło w świetle 1150x2520	1 461,79 zł	1 798,00 zł
	Brama dwuskrzydłowa HORIZONTAL	120x20	35	1530x4000	4 235,77 zł	5 210,00 zł
				1530x5000	5 223,58 zł	6 425,00 zł
	Furtka HORIZONTAL	120x20	35	1530x1000	2 612,20 zł	3 213,00 zł
	Brama przesuwna HORIZONTAL	120x20	35	1520x4000	7 412,20 zł	9 117,00 zł
				1520x5000	9 035,77 zł	11 114,00 zł

HORIZONTAL 150

	NAZWA	PROFIL (mm)	ROZSTAW (mm)	WYMIAR (mm)	CENA netto	CENA brutto
4.	Panel HORIZONTAL	150x20	30	przęsło w świetle 1150x2020	1 217,89 zł	1 498,00 zł
				przęsło w świetle 1150x2520	1 529,27 zł	1 881,00 zł
	Brama dwuskrzydłowa HORIZONTAL	150x20	30	1530x4000	4 517,89 zł	5 557,00 zł
				1530x5000	5 506,50 zł	6 773,00 zł
	Furtka HORIZONTAL	150x20	30	1530x1000	2 711,38 zł	3 335,00 zł
	Brama przesuwna HORIZONTAL	150x20	30	1520x4000	7 765,04 zł	9 551,00 zł
				1520x5000	9 459,35 zł	11 635,00 zł

Dostępne wszystkie kolory z palety RAL.

Wymiary poszczególnych elementów oraz odstępy między profilami są dobierane indywidualnie do każdego zamówienia.

HORIZONTAL 150D

	NAZWA	PROFIL (mm)	ROZSTAW (mm)	WYMIAR (mm)	CENA netto	CENA brutto
5.	Panel HORIZONTAL	150x20	30	przęsło w świetle 1150x2020	1 360,16 zł	1 673,00 zł
				przęsło w świetle 1150x2520	1 704,88 zł	2 097,00 zł
	Brama dwuskrzydłowa HORIZONTAL	150x20	30	1530x4000	4 800,00 zł	5 904,00 zł
				1530x5000	5 930,08 zł	7 294,00 zł
	Furtka HORIZONTAL	150x20	30	1530x1000	2 795,93 zł	3 439,00 zł
	Brama przesuwna HORIZONTAL	150x20	30	1520x4000	8 047,15 zł	9 898,00 zł
				1520x5000	9 882,93 zł	12 156,00 zł

HORIZONTAL 200

	NAZWA	PROFIL (mm)	ROZSTAW (mm)	WYMIAR (mm)	CENA netto	CENA brutto
6.	Panel HORIZONTAL	200x20	12,5	przęsło w świetle 1150x2020	1 319,51 zł	1 623,00 zł
				przęsło w świetle 1150x2520	1 657,72 zł	2 039,00 zł
	Brama dwuskrzydłowa HORIZONTAL	200x20	12,5	1530x4000	4 941,46 zł	6 078,00 zł
				1530x5000	6 070,73 zł	7 467,00 zł
	Furtka HORIZONTAL	200x20	12,5	1530x1000	2 711,38 zł	3 335,00 zł
	Brama przesuwna HORIZONTAL	200x20	12,5	1520x4000	7 623,58 zł	9 377,00 zł
				1520x5000	9 317,89 zł	11 461,00 zł

Dostępne wszystkie kolory z palety RAL.

Wymiary poszczególnych elementów oraz odstępy między profilami są dobierane indywidualnie do każdego zamówienia.

HORIZONTAL 200D

	NAZWA	PROFIL (mm)	ROZSTAW (mm)	WYMIAR (mm)	CENA netto	CENA brutto
7.	Panel HORIZONTAL	200x20	12,5	przęsło w świetle 1150x2020	1 502,44 zł	1 848,00 zł
				przęsło w świetle 1150x2520	1 894,31 zł	2 330,00 zł
	Brama dwuskrzydłowa HORIZONTAL	200x20	12,5	1530x4000	5 365,04 zł	6 599,00 zł
				1530x5000	6 494,31 zł	7 988,00 zł
	Furtka HORIZONTAL	200x20	12,5	1530x1000	2 795,93 zł	3 439,00 zł
	Brama przesuwna HORIZONTAL	200x20	12,5	1520x4000	7 977,24 zł	9 812,00 zł
				1520x5000	9 741,46 zł	11 982,00 zł

HORIZONTAL 250

	NAZWA	PROFIL (mm)	ROZSTAW (mm)	WYMIAR (mm)	CENA netto	CENA brutto
8.	Panel HORIZONTAL	250x20	16,6	przęsło w świetle 1150x2020	1 299,19 zł	1 598,00 zł
				przęsło w świetle 1150x2520	1 691,87 zł	2 081,00 zł
	Brama dwuskrzydłowa HORIZONTAL	250x20	16,6	1530x4000	4 941,46 zł	6 078,00 zł
				1530x5000	6 070,73 zł	7 467,00 zł
	Furtka HORIZONTAL	250x20	16,6	1530x1000	2 767,48 zł	3 404,00 zł
	Brama przesuwna HORIZONTAL	250x20	16,6	1520x4000	7 623,58 zł	9 377,00 zł
				1520x5000	9 317,89 zł	11 461,00 zł

Dostępne wszystkie kolory z palety RAL.

Wymiary poszczególnych elementów oraz odstępy między profilami są dobierane indywidualnie do każdego zamówienia.

Dostępne wszystkie kolory z palety RAL.

HORIZONTAL 200 / 20

Wymiary poszczególnych elementów oraz odstępy między profilami są dobierane indywidualnie do każdego zamówienia.

	NAZWA	PROFIL (mm)	ROZSTAW (mm)	WYMIAR (mm)	CENA netto	CENA brutto
9.	Panel HORIZONTAL	200x20 20x20	31,6	przęsło w świetle 1150x2020	1 191,06 zł	1 465,00 zł
				przęsło w świetle 1150x2520	1 495,12 zł	1 839,00 zł
	Brama dwuskrzydłowa HORIZONTAL	200x20 20x20	31,6	1530x4000	4 659,35 zł	5 731,00 zł
				1530x5000	5 788,62 zł	7 120,00 zł
Furtka HORIZONTAL	200x20 20x20	31,6	1530x1000	2 682,93 zł	3 300,00 zł	
Brama przesuwna HORIZONTAL	200x20 20x20	31,6	1520x4000	7 482,93 zł	9 204,00 zł	
			1520x5000	9 035,77 zł	11 114,00 zł	

HORIZONTAL 150 / 40

	NAZWA	PROFIL (mm)	ROZSTAW (mm)	WYMIAR (mm)	CENA netto	CENA brutto
10.	Panel HORIZONTAL	150x20 40x20	17,5	przęsło w świetle 1150x2020	1 299,19 zł	1 598,00 zł
				przęsło w świetle 1150x2520	1 623,58 zł	1 997,00 zł
	Brama dwuskrzydłowa HORIZONTAL	150x20 40x20	17,5	1530x4000	5 082,93 zł	6 252,00 zł
				1530x5000	6 635,77 zł	8 162,00 zł
Furtka HORIZONTAL	150x20 40x20	17,5	1530x1000	2 711,38 zł	3 335,00 zł	
Brama przesuwna HORIZONTAL	150x20 40x20	17,5	1520x4000	7 482,93 zł	9 204,00 zł	
			1520x5000	9 035,77 zł	11 114,00 zł	

HORIZONTAL 100 / 40 / 20

	NAZWA	PROFIL (mm)	ROZSTAW (mm)	WYMIAR (mm)	CENA netto	CENA brutto
11.	Panel HORIZONTAL	100x20 40x20 20x20	30	przęsło w świetle 1150x2020	1 299,19 zł	1 598,00 zł
				przęsło w świetle 1150x2520	1 623,58 zł	1 997,00 zł
	Brama dwuskrzydłowa HORIZONTAL	100x20 40x20 20x20	30	1530x4000	4 659,35 zł	5 731,00 zł
				1530x5000	6 070,73 zł	7 467,00 zł
	Furtka HORIZONTAL	100x20 40x20 20x20	30	1530x1000	2 682,93 zł	3 300,00 zł
	Brama przesuwna HORIZONTAL	100x20 40x20 20x20	30	1520x4000	7 200,00 zł	8 856,00 zł
				1520x5000	8 894,31 zł	10 940,00 zł

*Przykładowa gama produktów wchodzących w skład systemu HORIZONTAL:



Panel



Brama dwuskrzydłowa



Furtka



Brama przesuwna

Dostępne wszystkie kolory z palety RAL.

Wymiary poszczególnych elementów oraz odstępy między profilami są dobierane indywidualnie do każdego zamówienia.

subtelny sposób na dekorację
domu, ogrodu i ogrodzenia

WYPOSA
ZENIE



WYPOSAŻENIE SYSTEMÓW OGRODZENIOWYCH / AKCESORIA

SKRZYNKI NA LISTY

NOWE MODELE

LAMPY

NOWE MODELE

AKCESORIA

NOWOŚĆ



OGRO
DZEN

SKRZYNKI NA LISTY

1.



SDZ

2.



SDZP

3.



SDZ-2SZ

4.



SMZ

5.



SMZP

6.



SDG

7.



SDGP

8.



SMG

ELEMENTY

	KOD	OPIS	WYMIARY FRONTU (cm)	DOPASOWANIE	KOLOR	CENA netto	CENA brutto
1.	SDZ	skrzynka duża zwykła	285x145	GUD+GAD, BRDM, BH28, GTS38, RM28, GPSD	inox, RAL 9005*, RAL 7021*, RAL 8019*, RAL 7016*, RAL 7048*	392,68 zł	483,00 zł
2.	SDZP	skrzynka duża zwykła personalizowana	285x332	GUD+GAD, BRDM, BH28, GTS38, RM28, GPSD	inox*	594,31 zł	731,00 zł
3.	SDZ-2SZ	podwójna skrzynka duża zwykła z dwoma wrzutami	285x244	GUD+GAD, BRDM, BH28, GTS38, RM28, GPSD	inox*	672,36 zł	827,00 zł
4.	SMZ	skrzynka mała zwykła	285x145	GU+GA, BRSM, BH20, RP20, RM19, RD20, RN19, GPSM	inox, RAL 9005*, RAL 7021*, RAL 8019*, RAL 7016*, RAL 7048*	448,78 zł	552,00 zł
5.	SMZP	skrzynka mała zwykła personalizowana	285x385	GU+GA, BRSM, BH20, RP20, RM19, RD20, RN19, GPSM	inox*	594,31 zł	731,00 zł
6.	SDG	skrzynka duża z przyciskiem dzwonekowym	285x158	GUD+GAD, BRDM, BH28, GTS38, RM28, GPSD	inox, RAL 9005*, RAL 7021*, RAL 8019*, RAL 7016*, RAL 7048*	426,02 zł	524,00 zł
7.	SDGP	skrzynka duża z przyciskiem dzwonekowym personalizowana	285x332	GUD+GAD, BRDM, BH28, GTS38, RM28, GPSD	inox*	616,26 zł	758,00 zł
8.	SMG	skrzynka mała z przyciskiem dzwonekowym	285x158	GU+GA, BRSM, BH20, RP20, RM19, RD20, RN19, GPSM	inox, RAL 9005*, RAL 7021*, RAL 8019*, RAL 7016*, RAL 7048*	482,11 zł	593,00 zł

* kolor na zamówienie

SKRZYNKI NA LISTY

9.



SMGP

10.



SDDA

11.



SDDAP

12.



SMDA

13.



SMDAP

14.



SDVD

15.



SMVD

16.



SDVD

ELEMENTY

	KOD	OPIS	WYMIARY FRONTU (cm)	DOPASOWANIE	KOLOR	CENA netto	CENA brutto
9.	SMGP	skrzynka mała z przyciskiem dzwonkowym personalizowana	285x385	GU+GA, BRSM, BH20, RP20, RM19, RD20, RN19, GPSM	inox*	616,26 zł	758,00 zł
10.	SDDA	skrzynka duża z domofonem analogowym	285x205	GUD+GAD, BRDM, BH28, GTS38, RM28, GPSD	inox, RAL 9005*, RAL 7021*, RAL 8019*, RAL 7016*, RAL 7048*	894,31 zł	1 100,00 zł
11.	SDDAP	skrzynka duża z domofonem analogowym personalizowana	285x332	GUD+GAD, BRDM, BH28, GTS38, RM28, GPSD	inox*	1 073,17 zł	1 320,00 zł
12.	SMDA	skrzynka mała z domofonem analogowym	285x205	GU+GA, BRSM, BH20, RP20, RM19, RD20, RN19, GPSM	inox, RAL 9005*, RAL 7021*, RAL 8019*, RAL 7016*, RAL 7048*	972,36 zł	1 196,00 zł
13.	SMDAP	skrzynka mała z domofonem analogowym personalizowana	285x385	GU+GA, BRSM, BH20, RP20, RM19, RD20, RN19, GPSM	inox*	1 084,55 zł	1 334,00 zł
14.	SDVD (czytnik RFID)	skrzynka duża z videodomofonem i czytnikiem RFID	285x332	GUD+GAD, BRDM, BH28, GTS38, RM28, GPSD	inox*, RAL 9005*, RAL 7021*, RAL 8019*, RAL 7016*, RAL 7048*	2 625,20 zł	3 229,00 zł
15.	SMVD (czytnik RFID)	skrzynka mała z videodomofonem i czytnikiem RFID	285x385	GU+GA, BRSM, BH20, RP20, RM19, RD20, RN19, GPSM	inox*, RAL 9005*, RAL 7021*, RAL 8019*, RAL 7016*, RAL 7048*	2 686,99 zł	3 305,00 zł
16.	SDVD (klawiatura)	skrzynka duża z videodomofonem i klawiaturą dotykową	285x332	GUD+GAD, BRDM, BH28, GTS38, RM28, GPSD	inox*, RAL 9005*, RAL 7021*, RAL 8019*, RAL 7016*, RAL 7048*	2650,41 zł	3260,00 zł

* kolor na zamówienie

SKRZYNKI NA LISTY

17.



SMVD

18. **NOWOŚĆ**



SDVD IP
+ klawiatura

19. **NOWOŚĆ**



SMVD IP
+ klawiatura

20. **NOWOŚĆ**



SDVD IP + RFID

21. **NOWOŚĆ**



SMVD IP + RFID

ELEMENTY

	KOD	OPIS	WYMIARY FRONTU (cm)	DOPASOWANIE	KOLOR	CENA netto	CENA brutto
17.	SMVD (klawiatura)	skrzynka mała z videodomofonem i klawiaturą dotykową	285x385	GU+GA, BRSM, BH20, RP20, RM19, RD20, RN19, GPSM	inox*, RAL 9005*, RAL 7021*, RAL 8019*, RAL 7016*, RAL 7048*	2 712,20 zł	3 336,00 zł
18.	SDVD IP (klawiatura)	Skrzynka duża z videodomofonem, systemem IP i klawiaturą mechaniczną	285x385	GUD+GAD, BRDM, BH28, GTS38, RM28, GPSD	inox*	3 320,33 zł	4 084,00 zł
19.	SMVD IP (klawiatura)	Skrzynka mała z videodomofonem, systemem IP i klawiaturą mechaniczną	285x385	GU+GA, BRSM, RP20, RM19, RD20, RN19, GPSM, BH20	inox*	3 356,10 zł	4 128,00 zł
20.	SDVD IP (czytnik RFID)	Skrzynka duża z videodomofonem, systemem IP i czytnikiem RFID	285x385	GUD+GAD, BRDM, BH28, GTS38, RM28, GPSD	inox*	2 813,01 zł	3 460,00 zł
21.	SMVD IP (czytnik RFID)	Skrzynka mała z videodomofonem, systemem IP i czytnikiem RFID	285x385	GU+GA, BRSM, RP20, RM19, RD20, RN19, GPSM, BH20	inox*	2 846,34 zł	3 501,00 zł

* kolor na zamówienie

SKRZYNKI NA LISTY

22. **NOWOŚĆ**



**SKRZYŃKA NA LISTY
I PRZESYŁKI KURIERSKIE**
- wersja zwykła

23. **NOWOŚĆ**



**SKRZYŃKA NA LISTY
I PRZESYŁKI KURIERSKIE**
- wersja z przyciskiem
dzwonkowym

24. **NOWOŚĆ**



**SKRZYŃKA NA LISTY
I PRZESYŁKI KURIERSKIE**
- wersja z domofonem
analogowym

25. **NOWOŚĆ**



**SKRZYŃKA NA LISTY
I PRZESYŁKI KURIERSKIE**
- wersja z videodomofonem
i klawiaturą dotykową

26. **NOWOŚĆ**



**SKRZYŃKA NA LISTY
I PRZESYŁKI KURIERSKIE**
- wersja personalizowana
zwykła

27. **NOWOŚĆ**



**SKRZYŃKA NA LISTY
I PRZESYŁKI KURIERSKIE**
- wersja personalizowana
z przyciskiem dzwonkowym

28. **NOWOŚĆ**



**SKRZYŃKA NA LISTY
I PRZESYŁKI KURIERSKIE**
- wersja personalizowana
z domofonem analogowym

ELEMENTY

	KOD	OPIS	KOLOR	CENA netto	CENA brutto
22.	S- BOX_Z_7016	Skrzynka na listy i przesyłki kurierskie - wersja zwykła	RAL 7016	2 550,41 zł	3 137,00 zł
23.	S- BOX_G_7016	Skrzynka na listy i przesyłki kurierskie - wersja z przyciskiem dzwinkowym	RAL 7016	2 650,41 zł	3 260,00 zł
24.	S- BOX_DA_7016	Skrzynka na listy i przesyłki kurierskie - wersja z domofonem analogowym	RAL 7016	3 073,98 zł	3 781,00 zł
25.	S- BOX_VD_K_7016	Skrzynka na listy i przesyłki kurierskie - wersja z videodomofonem i klawiaturą dotykową	RAL 7016	4 685,37 zł	5 763,00 zł
26.	S- BOX_Z_P_7016	Skrzynka na listy i przesyłki kurierskie - wersja personalizowana zwykła	RAL 7016	2 600,00 zł	3 198,00 zł
27.	S- BOX_G_P_7016	Skrzynka na listy i przesyłki kurierskie - wersja personalizowana z przyciskiem dzwinkowym	RAL 7016	2 700,00 zł	3 321,00 zł
28.	S- BOX_DA_P_7016	Skrzynka na listy i przesyłki kurierskie - wersja personalizowana z domofonem analogowym	RAL 7016	3 123,58 zł	3 842,00 zł

SKRZYNKI NA LISTY

AKCESORIA DO SKRZYNEK NA LISTY

29.



MASK SD

30.



MASK SM

31.



DASZEK

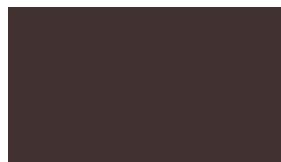
KOLORY



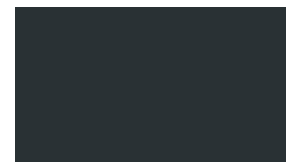
inox



RAL 7021



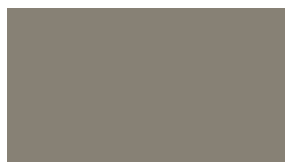
RAL8019



RAL 7016



RAL9005



RAL 7048

AKCESORIA DO SKRZYNEK NA LISTY

	KOD	OPIS	DOPASOWANIE	KOLOR	CENA netto	CENA brutto
29.	MASK SD	maskownica do skrzynki dużej	skrzynki duże	inox	70,73 zł	87,00 zł
30.	MASK SM	maskownica do skrzynki małej	skrzynki małe	inox	95,12 zł	117,00 zł
31.	DASZEK	daszek osłony uniwersalny	wszystkie skrzynki	inox	45,53 zł	56,00 zł
32.	MASK SD-2SZ	maskownica do podwójnej skrzynki dużej zwykłej z dwoma wrzutami	SDZ-2SZ	inox	105,69 zł	130,00 zł
33.	MODUŁ sterujący B5	moduł sterujący B5	do każdego typu skrzynki razem z videodomofonem		125,20 zł	154,00 zł

LAMPY

1.



94327

2.



94328

3.



94331

4.



94382

5.



94383

6.



94396

7.



94397

8.



94398

ELEMENTY

	KOD	OPIS	WYMIARY (cm)	KOLOR	CENA netto	CENA brutto
1.	94327	lampa elewacyjna wbudowany LED, IP44, 3000K, 320lm	103x58x75	antracyt	173,17 zł	213,00 zł
2.	94328	lampa elewacyjna wbudowany LED, IP44, 3000K, 260lm	128x58x75	antracyt	195,12 zł	240,00 zł
3.	94331	lampa elewacyjna GU10, IP44	163x73x110	srebrny	130,08 zł	160,00 zł
4.	94382	lampa elewacyjna wbudowany LED, IP44, 3000K, 500lm	103x62x58	antracyt	107,32 zł	132,00 zł
5.	94383	lampa elewacyjna wbudowany LED, IP44, 3000K, 500lm	62x103x58	antracyt	108,13 zł	133,00 zł
6.	94396	lampa elewacyjna z czujnikiem ruchu E27, IP44	327x210x173	ciemnoszary	260,16 zł	320,00 zł
7.	94397	lampa ogrodowa E27, IP44	500x173	ciemnoszary	217,07 zł	267,00 zł
8.	94398	lampa elewacyjna E27, IP44	327x210x173	ciemnoszary	195,12 zł	240,00 zł

LAMPY

9.



95388

10.

NOWOŚĆ



93765

11.

NOWOŚĆ



94577

12.

NOWOŚĆ



93774

13.

NOWOŚĆ



94238

14.

NOWOŚĆ



94239

15.

NOWOŚĆ



94679

16.

NOWOŚĆ



94241

ELEMENTY

	KOD	OPIS	WYMIARY (cm)	KOLOR	CENA netto	CENA brutto
9.	95388	Lampa solarna z czujnikiem zmierzchu, IP44, 3000K, 6 lm, 0,05W	175x225x63	czarny	126,02 zł	155,00 zł
10.	93765	Lampa solarna z podświetleniem numeru domu, IP44, 3000K, 1x02W	22x23x6	stal nierdzewna, akryl	200,00 zł	246,00 zł
11.	94577	Lampa solarna z podświetleniem numeru domu, czujnikiem zmierzchu i ruchu, IP44, 3000K, 27lm	22,6x16,3x3,7	antracyt	173,98 zł	214,00 zł
12.	93774	Lampa solarna wpuszczana w podłogę, IP67, 2700K, 3,6lm	10x10x4,5	stal nierdzewna, przezroczysty	173,17 zł	213,00 zł
13.	94238	Lampa solarna z czujnikiem zmierzchu i ruchu, wpuszczana w podłogę, IP67, 3000K, 12lm	10x10x4,2	biały	220,33 zł	271,00 zł
14.	94239	Lampa solarna z czujnikiem zmierzchu i ruchu, wpuszczana w podłogę, IP67, 3000K, 40lm	10x20x4,2	biały	308,13 zł	379,00 zł
15.	94679	Taśma LED Plug & Shine, 2m, IP68, 3000K, 235lm	1,75x0,88x200	biały	180,49 zł	222,00 zł
16.	94241	Lampa ogrodowa LED Plug & Shine, IP65, 3000K, 240lm	31,3x8,2 °5	antracyt	178,05 zł	219,00 zł

LAMPY

17. **NOWOŚĆ**



L- LB20_LIGHT

18. **NOWOŚĆ**



L- LB20_FLASH

19. **NOWOŚĆ**



L- LB20_MULTI

AKCESORIA DO LAMP

20. **NOWOŚĆ**



93994

21. **NOWOŚĆ**



98848

ELEMENTY

	KOD	OPIS	WYMIARY (cm)	KOLOR	CENA netto	CENA brutto
17.	L- LB_L12H20 L- LB_L24H20	Lampa LED BLOCK LIGHT	20x50,4x5	inox, RAL 7016, RAL 7021, RAL 8019, RAL 9005	483,74 zł	595,00 zł
18.	L- LB_F12H20 L- LB_F24H20	Lampa LED BLOCK FLASH	20x50,4x5	inox, RAL 7016, RAL 7021, RAL 8019, RAL 9005	528,46 zł	650,00 zł
19.	L- LB_M12H20 L- LB_M24H20	Lampa LED BLOCK MULTI	20x50,4x5	inox, RAL 7016, RAL 7021, RAL 8019, RAL 9005	601,63 zł	740,00 zł

AKCESORIA DO LAMP

	KOD	OPIS	WYMIARY (cm)	KOLOR	CENA netto	CENA brutto
20.	93994	Przewód łączący Plug & Shine 1in-3out, 1m, IP68	długość 100	czarny	73,98 zł	91,00 zł
21.	98848	Zasilacz Plug & Shine, IP44, 230V/24V	10,3x5x3	czarny	108,13 zł	133,00 zł

1. NOWOŚĆ**STRZEMIĘ****2. NOWOŚĆ****PRĘT KOMPOZYTOWY****3. NOWOŚĆ****WYCISKACZ
DO MAS****4. NOWOŚĆ****WYCISKACZ
DO MAS - TUBA****5.****RĘKAW POLIETYLENOWY
DO WYPEŁNIANIA KOMÓR
BŁOCKÓW BETONEM****6.****LEJ (DOZOWNIK
DO BETONU)****7.****KOLANA
SPOWALNIAJĄCE
DO POMPY
DO BETONU****8.****CHWYTAK DO
BŁOCKÓW
BETONOWYCH**

AKCESORIA

	NAZWA	WYMIARY	DOPASOWANIE	OPAKOWANIE	CENA netto	CENA brutto
1.	Strzeżenie z tworzywa sztucznego z zaczepami na pręty	100x100mm fi - 6-10mm			0,61 zł	0,75 zł
2.	Pręt kompozytowy	fi 6mm, 2,45mb fi 6mm, 9,80mb			5,08 zł 19,92 zł	6,25 zł 24,50 zł
3.	Wyciskacz do mas		masy o pojemności 300ml		40,64 zł	49,99 zł
4.	Wyciskacz do mas - tuba		masy o pojemności 600ml		56,90 zł	69,99 zł
5.	Rękaw polietylenowy do wypełniania komór bloczków betonem		BH20, RD20, RP20, BRSM (biały) RM19, BRSM (onyx, topza, gagat) BH28 RM28 BRDM	Rolka 25mb Rolka 50mb Rolka 25mb Rolka 25mb Rolka 25mb	93,50 zł 170,73 zł 104,07 zł 107,32 zł 143,90 zł	115,00 zł 210,00 zł 128,00 zł 132,00 zł 177,00 zł
6.	Lej (dozownik do betonu)		BH20, BH28, RD20, RP20, BRSM, RM19, RM28		423,58 zł 541,46 zł	521,00 zł 666,00 zł
7.	Kolana spowalniające do pompy do betonu				434,96 zł	535,00 zł
8.	Chwytnak do bloczków betonowych				2111,38 zł	2597,00 zł

CHEMIA DO BETONU

1.



FARBA
do malowania i renowacji

2.



PROTECT
impregnat do ogrodzeń
na bazie rozpuszczalnika

3.

NOWOŚĆ



PROTECT PLUS
impregnat do ogrodzeń
na bazie rozpuszczalnika

4.



HYDROFOBOWY
impregnat do ogrodzeń
na bazie wody

5.



KOLORYZUJĄCY
impregnat dedykowany
do ogrodzeń ROMA Horizon

6.

NOWOŚĆ



MASTER
impregnat do ogrodzeń

7.



KLEJ USZCZELNIACZ
do bloczków ogrodzeniowych

8.



KLEJ USZCZELNIACZ
do bloczków ogrodzeniowych
w folii

AKCESORIA DO BETONU

	NAZWA	OPAKOWANIE	CENA netto	CENA brutto
1.	Farba do malowania i renowacji powierzchni betonowych (piaskowy, żółty, czarny, jasny brąz, ciemny brąz, kremowy, stalowy)	1 l	30,07 zł	36,99 zł
2.	PROTECT - Impregnat do ogrodzeń	5 l	160,97 zł	197,99 zł
3.	PROTECT PLUS- Impregnat do ogrodzeń	5 l	186,98 zł	229,99 zł
4.	Impregnat do ogrodzeń - hydrofobowy uniwersalny	5 l	90,24 zł	110,99 zł
5.	Impregnat do ogrodzeń - koloryzujący (biały, grafit)	5 l	150,40 zł	184,99 zł
6.	MASTER - Impregnat do ogrodzeń	5 l	150,40 zł	184,99 zł
7.	Klej - uszczelniacz do bloczków	300 ml	23,57 zł	28,99 zł
8.	Klej - uszczelniacz do bloczków w folii*	600 ml	34,14 zł	41,99 zł

* produkt wymaga specjalistycznego wyciskacza do mas uszczelniających

CHEMIA DO BETONU

9.



PREPARAT
do usuwania wykwitów
i nalotów

10.



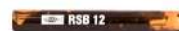
PREPARAT LBN
przeciwskurczowa
domieszka do betonu

11.



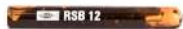
KOTWA CHEMICZNA
dwuskładnikowa masa
żywiczna do sklejanja

12.



**KOTWA CHEMICZNA
W AMPUŁCE**
Fischer RM II 10

13.



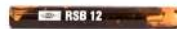
**KOTWA CHEMICZNA
W AMPUŁCE**
Fischer RM II 12

14.



**KOTWA CHEMICZNA
W AMPUŁCE**
Fischer RM II 14

15.



**KOTWA CHEMICZNA
W AMPUŁCE**
Fischer RM II 16

16.



FOLIA IZOHAN
Folia do izolacji poziomej

AKCESORIA DO BETONU

	NAZWA	OPAKOWANIE	CENA netto	CENA brutto
9	Preparat do usuwania wykwitów i nalotów	1 L	13,81 zł	16,99 zł
10.	PREPARAT LBN - przeciwnadkurczowa domieszka do betonu	1 L	13,81 zł	16,99 zł
11.	Kotwa chemiczna	300 ml	27,63 zł	33,99 zł
12.	Kotwa chemiczna w ampułce Fischer RM II 10	10 szt.	48,78 zł	60,00 zł
13.	Kotwa chemiczna w ampułce Fischer RM II 12	10 szt.	51,22 zł	63,00 zł
14.	Kotwa chemiczna w ampułce Fischer RM II 14	10 szt.	61,79 zł	76,00 zł
15.	Kotwa chemiczna w ampułce Fischer RM II 16	10 szt.	89,43 zł	110,00 zł
16.	Folia IZOHAN do izolacji poziomej	15 kg	260,15 zł	319,99 zł

17.



TESTER

impregnat do ogrodzeń
PROTECT

18.



TESTER

impregnat do ogrodzeń
hydrofobowy uniwersalny

19.



TESTER

impregnat do ogrodzeń
kolorujący

AKCESORIA DO BETONU

	NAZWA	OPAKOWANIE	CENA netto	CENA brutto
17.	TESTER Impregnat do ogrodzeń - PROTECT	100 ml	7,32 zł	9,00 zł
18.	TESTER Impregnat do ogrodzeń - hydrofobowy uniwersalny	100 ml	5,59zł	7,00 zł
19.	TESTER Impregnat do ogrodzeń - koloryzujący (grafit, biały)	200 ml	17,07 zł	21,00 zł

INFORMACJE LOGISTYCZNE

OGRODZENIA ŁUPANE GORC®

SYSTEM	KOD	WAGA (kg)	ILOŚĆ NA PALECIE (szt.) Podane ilości dotyczą palet 80x120cm
GORC® GL22	GU+GA	18	70
GORC® GL22	GM	18	70
GORC® GL22 / GORC® GL38	GP	6,3	170
GORC® GL38	GUD+GAD	24,7	42
GORC® GL38	GMD	24,7	42
GORC® PEAK	GPSM	35,3	36
GORC® PEAK	GPSD	42	24
GORC® PEAK	GPMM	33	36
GORC® PEAK	GPMP	24	44
GORC® TOP	GTS38	21,5	42
GORC® TOP	GTM38	22	42
GORC® TOP	GTP	6,3	170

OGRODZENIA MODUŁOWE ROMA

SYSTEM	KOD	WAGA (kg)	ILOŚĆ NA PALECIE (szt. / kpl.) Podane ilości dotyczą palet 80x120cm
ROMA Classic	BRDM	24	36 - pakowanie standardowe i do przesyłek kurierskich
ROMA Classic	BRSM (onyx, gagat, topaz) BRSM (biały)	22,5 22,5	48 - pakowanie standardowe i do przesyłek kurierskich 60 (100x120)* - pakowanie standardowe 48 (80x120)* - pakowanie do przesyłek kurierskich

* wymiary palet w cm

INFORMACJE LOGISTYCZNE

SYSTEM	KOD	WAGA (kg)	ILOŚĆ NA PALECIE (szt.) Podane ilości dotyczą palet 80x120cm
ROMA Horizon	BH20	23,3	60 (100x120)* - pakowanie standardowe 48 (80x120)* - pakowanie do przesyłek kurierskich
ROMA Horizon	BH28	27,5	40 (100x120)* - pakowanie standardowe 36 (80x120)* - pakowanie do przesyłek kurierskich
ROMA Perfect	RP20	22,5	48
ROMA Mega	RM19	45,5	18
ROMA Mega	RM28	55	12
ROMA Diamond	RD20	22	48
ROMA Nova	RN19	23	42

ELEMENTY / PRZĘŚLA KOMBO®

SYSTEM	KOD	WAGA (kg)	ILOŚĆ NA PALECIE (szt.) Podane ilości dotyczą palet 80x120cm
KOMBO®	KO_TIDE	9,4	128
KOMBO®	KO_SEA	19	64

DASZKI BETONOWE

SYSTEM	KOD	WAGA (kg)	ILOŚĆ NA PALECIE (szt.) Podane ilości dotyczą palet 80x120cm
GORC® GL22	CSBNR	14	38
GORC® GL22	CBG	7,1	126

* wymiary palet w cm

INFORMACJE LOGISTYCZNE

SYSTEM	KOD	WAGA (kg)	ILOŚĆ NA PALECIE (szt.) Podane ilości dotyczą palet 80x120cm
GORC® GL22	CPGS	16	72
GORC® GL22	CPGM	18	66
GORC® GL38	CSDR	24,9	24
GORC® GL38	CPDD	26,9	26
GORC® GL38	CPGMD	29,2	40
GORC® GL38	CPGSD	25,4	48
GORC® PEAK	CPGPSM	14,1	80
GORC® PEAK	CPGPMM	17,4	66
GORC® PEAK	CPGPSD	19	60
GORC® TOP	CPGTS43	24,4	48
GORC® TOP	CPGTM27	18	66
GORC® TOP	CPGTM43	28,3	40
ROMA Classic	CRDM	15,5	78 - pakowanie standardowe i do przesyłek kurierskich
ROMA Classic	CRSM	11,3	96 - pakowanie standardowe i do przesyłek kurierskich
ROMA Horizon	CH20	11,3	96 - pakowanie standardowe i do przesyłek kurierskich
ROMA Horizon	CH28	16,7	72 - pakowanie standardowe i do przesyłek kurierskich
ROMA Perfect	CRP20	11	96
ROMA Mega	CRM19	23,5	48
ROMA Mega	CRM28	33,5	32

INFORMACJE LOGISTYCZNE

SYSTEM	KOD	WAGA (kg)	ILOŚĆ NA PALECIE (szt.) Podane ilości dotyczą palet 80x120cm
ROMA Diamond	CRD20	11,3	96
ROMA Nova	CRN19	23	48
RIO	CR	17,7	54
KOMBO®	DKO	8,2	100

PALISADY OGRODOWE

SYSTEM	KOD	WAGA (kg)	ILOŚĆ NA PALECIE (szt.) Podane ilości dotyczą palet 80x120cm
MOGIELICA	20MN	4,1	288
MOGIELICA	30MN	6,1	192
MOGIELICA	56MN	11	96
MOGIELICA	60MP	12,25	96
STONE	PL19	4	288
STONE	PL34	7	180
STONE	PL50	9	120
STONE	PLL	5,25	220
STONE	PLM	3,5	324
OBRZEŻE STONE	PL38	7,5	170
STONE	PL37	13	88
STONE	PL71	24,7	44
STONE	PL75	26	44

INFORMACJE LOGISTYCZNE

ELEWACJE TOM

SYSTEM	KOD	WAGA (kg)	ILOŚĆ NA PALECIE (szt.) Podane ilości dotyczą palet 80x120cm
TOM	T20	18	60
TOM	T10	12	120
TOM	T20N	19	60
TOM	T10N	9,63	120

PODMURÓWKI PREFABRYKOWANE

SYSTEM	KOD	WAGA (kg)	ILOŚĆ NA PALECIE (szt.) Podane ilości dotyczą palet 80x120cm
ŁĄCZNIKI	ŁDP20	10,3	120
ŁĄCZNIKI	ŁDN20	14,2	75
ŁĄCZNIKI	ŁDP25	12,4	96
ŁĄCZNIKI	ŁDN25	18,6	60
ŁĄCZNIKI	ŁDP30	14,6	72
ŁĄCZNIKI	ŁDN30	21,6	45
DESKI	DX20/249	61	28
DESKI	DX30/249	92	13
DESKI	DOPL25/247	55	26
DESKI	DOX20/200	32	39
DESKI	DOX20/247	43	39

PŁYTKI ELEWACYJNE PIANO

SYSTEM	KOD	WAGA (kg)	ILOŚĆ NA PALECIE (szt. / kpl.) Podane ilości dotyczą palet 80x120cm
PIANO	PP	13,2 / opak.	90 opakowań (1 opakowanie - 8szt., 1 opakowanie - 0,24 m ²)

ELEMENTY SKARPOWE RIO

SYSTEM	KOD	WAGA (kg)	ILOŚĆ NA PALECIE (szt.) Podane ilości dotyczą palet 80x120cm
RIO	RIO10	16,3	80
RIO	RIO20	32,1	40

GAZONY

SYSTEM	KOD	WAGA (kg)	ILOŚĆ NA PALECIE (szt.) Podane ilości dotyczą palet 80x120cm
MOONFLOR	DM	25	40
MOONFLOR	DMP	12	72
PROFLOR	DK40	24,8	36

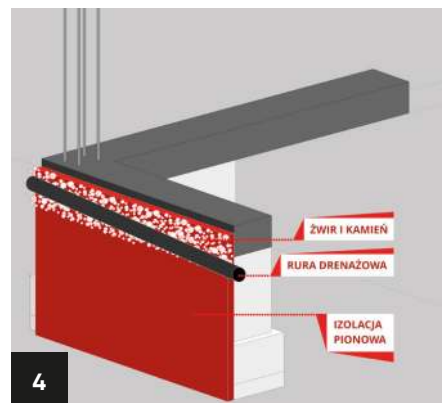
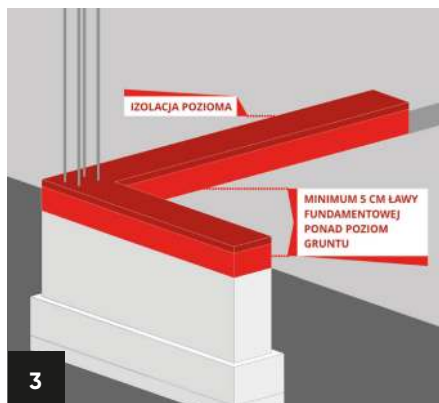
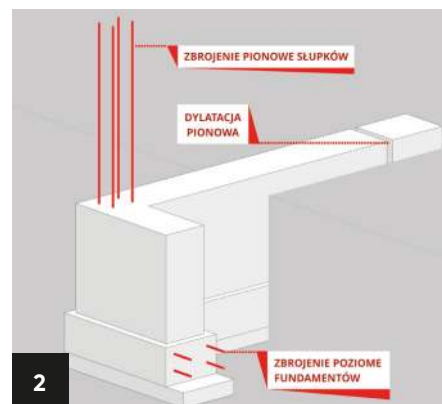
KOSTKA ŁUPANA / CHODNIK ŁUPANY

SYSTEM	KOD	WAGA (kg)	ILOŚĆ NA PALECIE (szt. / kpl.) Podane ilości dotyczą palet 80x120cm
KOSTKA	KOST		1 big bag - 1 tona
CHODNIK ŁUPANY	BRUK38	7,5	170

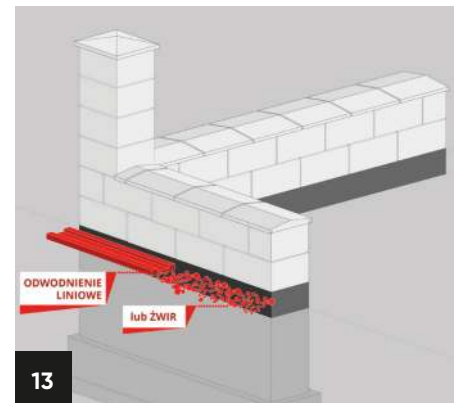
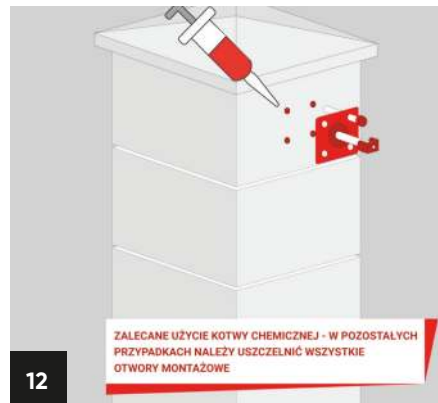
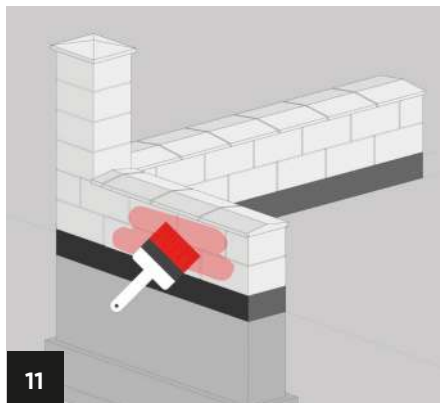
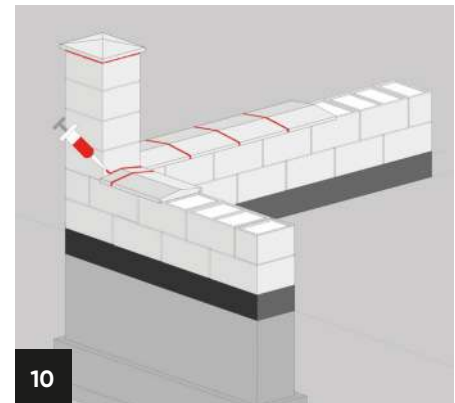
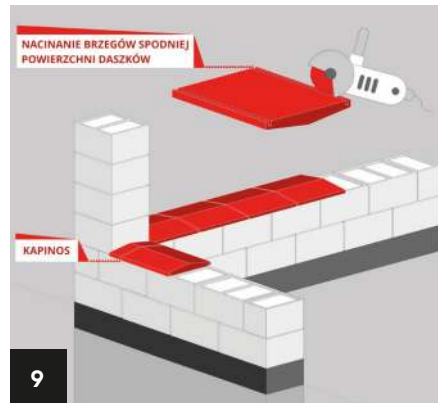
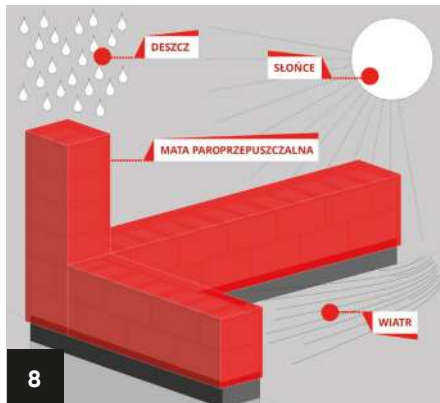
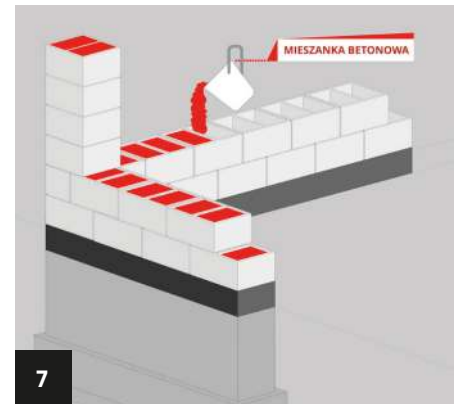
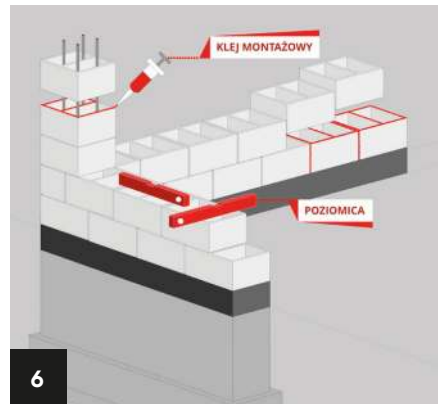
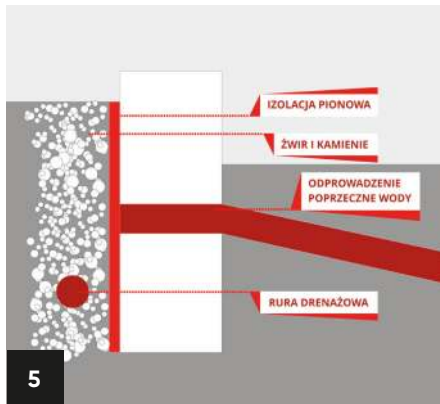
INSTRUKCJA BUDOWY OGRODZENIA

Ogrodzenie powinno być budowane zgodnie z zasadami sztuki budowlanej oraz z przepisami Ustawy Prawo Budowlane. Informacje zawarte w niniejszym poradniku są ogólnymi wytycznymi i zaleceniami. W przypadku projektowanych ogrodzeń priorytetowo trzeba brać pod uwagę zalecenia i wytyczne konstruktora. Za całość prac odpowiada inwestor oraz wykonawca, który powinien posiadać odpowiednie kwalifikacje i uprawnienia.

1. Wykop pod fundament
2. Fundament i zbrojenie
3. Hydroizolacja
4. Drenaż - teren płaski
5. Drenaż - teren pochyły
6. Układanie bloczków i klejenie
7. Zalwanie bloczków betonem
8. Pielęgnacja betonu
9. Montaż daszków
10. Uszczelnianie klejem JONIEC
11. Impregnacja
12. Mocowanie furtki, bramy
13. Zabezpieczenie przed zabrudzeniem



INSTRUKCJA BUDOWY OGRODZENIA



OGÓLNE WARUNKI SPRZEDAŻY

I. OKREŚLENIA UŻYTE W OGÓLNYCH WARUNKACH SPRZEDAŻY ROZUMIANE SĄ W NASTĘPUJĄCY SPOŚÓB:

1. OWS – Ogólne Warunki Sprzedaży stanowiące wzorzec umowy powszechnie stosowany w obrocie handlowym przez Producenta.
2. Cennik – aktualny standardowy cennik dla Wyrobów sporządzony przez Producenta.
3. Produkty – wyroby produkowane przez Producenta oraz inne wyroby handlowe znajdujące się w jego ofercie.
4. Producent – Firma PUH „JONIEC®”, Mieczysław Joniec, 34-650 Tymbark 109, NIP 7371000914, REGON 490711307, nr tel./fax.: 18 332 53 90, adres poczty elektronicznej: joniec@joniec.pl, adres strony internetowej: <http://www.joniec.pl>
5. Sprzedający – Producent o ile świadczy sprzedaż lub każdy inny podmiot dokonujący w danym przypadku sprzedaży Produktu.
6. Kupujący – osoba fizyczna, osoba prawna, jednostka organizacyjna nie posiadająca osobowości prawnej składająca zamówienie lub nabywająca Produkty Sprzedającego na swój własny użytek lub celem dalszej odsprzedaży.
7. Strony – Producent, Sprzedający i Kupujący.
8. Konsument – w rozumieniu art. 22 1 ustawy określonej w pkt. 9 – Kupujący będący osobą fizyczną dokonywującą ze Sprzedającym czynności prawnej niezwiązanej bezpośrednio z wykonywaną przez Kupującego działalnością gospodarczą lub zawodową.
9. Kodeks cywilny – ustawa z 23 kwietnia 1964r. kodeks cywilny,.
10. Regulacje konsumenckie – ustawa powołana powyżej w pkt. 9, jak również przepisy powszechnie obowiązującego prawa regulujące uprawnienia konsumenta w sprzedaży towarów i usług.
11. Kodeks postępowania cywilnego – ustawa z 17 listopada 1964r. kodeks postępowania cywilnego.

II. ZASADY OGÓLNE ZAWIERANIA I WYKONYWANIA UMÓW SPRZEDAŻY, REALIZACJI ZAMÓWIEŃ ORAZ PODSTAWOWE ZASADY ODPOWIEDZIALNOŚCI STRON

1. OWS kształtują ogólne warunki umowy w rozumieniu art. 384 kodeksu cywilnego i stanowią one integralną część umów zawieranych przez Sprzedającego oraz wiążą Strony, o ile nie postanowią one inaczej. W umowach z udziałem Konsumentów stosuje się postanowienia OWS, jak również przepisy regulacji konsumenckich, z zastrzeżeniem, że jeżeli bezwzględnie obowiązujące przepisy regulacji konsumenckich, kształtują inaczej prawa i obowiązki Konsumenta w relacjach ze sprzedającym aniżeli określono w postanowieniach OWS – stosuje się te przepisy.
2. OWS są podane do publicznej wiadomości poprzez zamieszczenie na stronie internetowej Producenta oraz w biurze sprzedaży Sprzedającego.
3. Zawarcie umowy sprzedaży następuje poprzez złożenie zamówienia przez Kupującego w formie pisemnej lub elektronicznej i przyjęcie oraz potwierdzenie zamówienia przez Sprzedającego. Zawarta przez Kupującego umowa jest jednocześnie akceptacją OWS. Wszelkie informacje na temat produktów i Warunków Sprzedaży dostępne są u Sprzedającego oraz na stronie internetowej Producenta.
4. Terminy realizacji zamówień są zależne od harmonogramu produkcji Producenta i dostępności Produktów na stanach magazynowych. Strony mogą dopuścić szczególne terminy realizacji na mocy indywidualnych porozumień, w tym porozumień ramowych. Terminy produktów oznaczonych w Cenniku Producenta symbolem „*” mogą zostać wydłużone ponad termin określony podczas składania zamówienia i potwierdzenia zamówienia. Producent zastrzega sobie prawo odmowy realizacji zamówienia (w całości lub części) jeżeli jego przedmiotem są produkty oznaczone symbolem „***”.
5. Zmiany umów dokonywane przez Strony, w związku z realizacją umowy powinny być, pod rygorem nieważności sporządzone w formie pisemnej.
6. Cena Produktów ustalana jest na podstawie cennika Sprzedającego aktualnego na dzień sprzedaży. Sprzedający zastrzega sobie prawo udzielania upustów, rabatów jak również organizowania akcji sprzedażowych i promocji, każdorazowo podając informacje w przedmiocie podjęcia powyższych działań do wiadomości poprzez publikację na jego stronie internetowej. Dodatkowo Sprzedający zastrzega sobie prawo stosowania tzw. polityki prokonsumenckiej opartej na specjalnych warunkach cenowych.
7. Cena Produktów obejmuje ich załadunek wózkami widłowymi przez Sprzedającego, na środki transportu przystosowane do załadunku i przewożenia Produktów.
8. Dokument sprzedaży (faktura lub rachunek) zostaje wystawiony przez Sprzedającego Kupującemu z określeniem terminu i sposobu płatności należności za Produkty. Za dzień zapłaty Strony przyjmują datę wpływu środków pieniężnych na rachunek bankowy, lub do kasy Sprzedającego. W przypadku, gdy Kupującym jest Konsument, chcąc otrzymać fakturę winien zgłosić to Sprzedającemu przed zawarciem transakcji.
9. W przypadku opóźnienia płatności, Sprzedającemu przysługuje prawo naliczania odsetek ustawowych za opóźnienie, a w razie, gdy podmiotem pozostającym w opóźnieniu w płatności jest przedsiębiorca, Sprzedającemu służy prawo naliczenia odsetek ustawowych za opóźnienie w transakcjach handlowych.
10. Po upływie terminu płatności Sprzedający ma prawo wstrzymać wydawanie Produktów Kupującemu objętych umową sprzedaży, a wszelkie niezrealizowane płatności na rzecz Sprzedającego stają się natychmiast wymagalne. Sprzedający nie ponosi odpowiedzialności za ewentualne szkody, jakie mogą powstać w majątku Kupującego, jego kontrahentów lub osób trzecich w razie wstrzymania wydawania Produktów, realizacji dalszych dostaw, postawienia w stan wymagalności wierzytelności lub skorzystania przez Sprzedającego z innych uprawnień przewidzianych w OWS lub przysługujących na mocy obowiązującego prawa.
11. Własność Produktu przechodzi na rzecz Kupującego z chwilą zapłaty całkowitej ceny. Jeżeli Kupujący nie dokona zapłaty ceny w określonym terminie, wówczas Sprzedający ma prawo żądać zwrotu Produktu od Kupującego, za który nie została jeszcze uiszczona całkowita cena. Sprzedający może również żądać odszkodowania, jeżeli Produkty zostały, zamontowane, zużyte lub uszkodzone.

OGÓLNE WARUNKI SPRZEDAŻY

12. Sprzedający może powstrzymać się ze spełnieniem świadczenia, jeżeli po zawarciu umowy sprzedaży dowiedział się o złej sytuacji finansowej Kupującego, która może uzasadniać ocenę, iż nie dokona on zapłaty za dostarczone Produkty lub zapłata będzie dokonana z opóźnieniem. Sprzedający może także żądać dokonania przedpłaty za zamówione Produkty w wysokości 100% ceny towaru, lub odstąpić od umowy, jak też odmówić zawarcia umowy jeżeli Kupujący nie wywiązał się z zobowiązań wynikających z poprzednich umów, w szczególności gdy:
 - a) Kupujący wcześniej nie dotrzymał terminów płatności,
 - b) istnieją podstawy do wytoczenia przez Sprzedającego powództwa o zapłatę przeciwko Kupującemu albo Sprzedająca wszczęła przeciwko Kupującemu postępowanie o zapłatę na drodze sądowej w związku z niewywiązaniem się przez Kupującego z obowiązków umownych wobec Sprzedającego,
 - c) Kupujący złożył wniosek do sądu powszechnego o ogłoszenie upadłości, bądź jest wobec niego prowadzone postępowanie restrukturyzacyjne,
 - d) majątek kupującego został postawiony w stan likwidacji.
13. W chwili odbioru Produktów przez Kupującego, Produkty winny być sprawdzone przez Kupującego pod względem ilościowym oraz jakościowym a Kupujący ma obowiązek niezwłocznego zgłoszenia wszelkich widocznych braków lub wad Produktów albo ich opakowania pod rygorem utraty uprawnień gwarancyjnych, o jakich mowa w rozdz. III.
14. W sytuacji, gdy Produkty są dostarczane przez Sprzedającego do miejsca wskazanego przez Kupującego, a miejsce wydania Produktów jest inne niż siedziba Sprzedającego, Kupujący zobowiązany jest do odbioru jakościowego i ilościowego Produktów po zakończonym transporcie i ewentualnym rozładunku realizowanym przez Sprzedającego.
15. Kupujący, który dokonuje odbioru Produktów własnym transportem lub za pośrednictwem zewnętrznego przewoźnika odpowiada za przypadkowe uszkodzenie lub utratę Produktu z chwilą wydania rzeczy Kupującemu realizującemu transport własnym staraniem lub przewoźnikowi. Kupujący będący Konsumentem, odpowiada za przypadkowe uszkodzenie lub utratę Produktu z chwilą wydania rzeczy przewoźnikowi, na wybór którego Sprzedający nie miał wpływu. Kupujący w takim przypadku odpowiada między innymi za właściwe zabezpieczenie ładunku poprzez stosowanie ograniczników przesuwu palet oraz pasów zaciskowych. Ewentualne szkody powstałe w wyniku niewłaściwego transportu, rozładunku oraz magazynowania nie obciążają Sprzedającego.
16. Kupujący, który nie dokonuje odbioru Produktów osobiście własnym transportem a czyni to za pośrednictwem wybranego przez siebie przewoźnika, zobowiązany jest przekazać Sprzedającemu przed odbiorem podpisane upoważnienie do odbioru zawierające następujące dane: imię i nazwisko kierowcy, serię i numer dokumentu tożsamości, numer rejestracyjny pojazdu, numer i datę zamówienia. Kierowca powinien być uprzedzony o obowiązku wylegitymowania się dowodem tożsamości na żądanie Sprzedającego względnie także okazania upoważnienia. Upoważnienie powinno być podpisane przez Kupującego lub osobę uprawnioną do składania oświadczeń woli w imieniu Kupującego. Sprzedający ma prawo odmówić wydania Produktów osobie nieposiadającej wymaganego upoważnienia, co zwalnia go z jakiegokolwiek odpowiedzialności za szkody poniesione przez Kupującego lub osoby trzecie z tego tytułu.
17. W przypadku, gdy Producent lub Sprzedający przyjmuje na siebie obowiązek dostarczenia Produktów do miejsca wskazanego przez Kupującego, Kupujący winien zapewnić, że we wskazanej przez niego lokalizacji znajduje się dogodny dostęp do miejsca dostawy uwzględniając fakt, iż miejsce to winno być dogodne dla pojazdu o masie przekraczającej 3,5 tony. Poprzez dogodny dostęp należy rozumieć utwardzoną drogę a także utwardzone miejsce rozładunku. Kupujący akceptuje w tym przypadku spoczywający na nim obowiązek wykonania rozładunku, a także zobowiązuje się do zapewnienia w miejscu rozładunku jego osoby albo osoby posiadającej upoważnienie do odbioru Produktów, a w przypadku braku takiej osoby Producent lub Sprzedający ma prawo wydać Produkty osobie, która zobowiąże się do ich przyjęcia w imieniu Kupującego na jego koszt i niebezpieczeństwo. Ryzyko związane z wydaniem Produktów obciąża w tej sytuacji Kupującego. Sprzedający nie ponosi odpowiedzialności za ewentualne szkody powstałe z tytułu niedostarczenia lub nieterminowego dostarczenia Produktów Kupującemu w przypadku niespełnienia obowiązków określonych treścią niniejszego postanowienia, w szczególności braku zapewnienia dogodnego dostępu do miejsca dostawy. W przypadku, gdy Kupujący złożył zapewnienie w przedmiocie istnienia dogodnego dostępu do miejsca dostawy, jest odpowiedzialny za wszelkie szkody i koszty powstałe u Sprzedającego w toku dostawy, w razie gdy zapewnienia te okazały się nieprawdziwe.
18. W chwili odbioru Produktów przez Kupującego wszelkie ryzyko oraz niebezpieczeństwo przypadkowej utraty lub uszkodzenia Produktów przechodzi na Kupującego. Sprzedający nie ponosi odpowiedzialności za niewłaściwe składowanie Produktów.
19. Zamówiony i dostarczony Produkt wolny od wad nie podlega zwrotowi.
20. Strony niniejszym wyłączają rękojmię za wady w rozumieniu art.556 i nast. kodeksu cywilnego. Nie dotyczy to umowy sprzedaży zawartej przez Producenta z Konsumentem.
21. Wszelkie zamówienia złożone przez Kupującego partiami do łącznej wagi 24 ton, muszą być potwierdzone przez Kupującego w ciągu max. 14 dni. Po tym terminie Sprzedający ma prawo anulować zamówienie, i nie ponosi odpowiedzialności za poniesione z tego tytułu straty.
22. Sprzedający nie ponosi odpowiedzialności, za skutki wynikające z podania przez Kupującego niewłaściwych danych w zamówieniu, danych uniemożliwiających lub utrudniających poprawną realizację zamówienia.

III. GWARANCJA I REKLAMACJE GWARANCYJNE

1. Okres gwarancji na Produkty Sprzedającego będące wyrobami betonowymi wynosi 5 lat od daty ich zakupu przez Kupującego. W odniesieniu do pozostałych Produktów Sprzedającego okres gwarancji oraz warunki gwarancji wynikają z właściwego dokumentu gwarancyjnego wystawionego przez ich Producenta. Po upływie okresów objętych treścią niniejszego postanowienia gwarancja wygasa.

OGÓLNE WARUNKI SPRZEDAŻY

2. Kupujący nabywa uprawnienia z tytułu gwarancji pod warunkiem pełnej i terminowej zapłaty za Produkty, z zastrzeżeniem postanowień rozdz. II pkt. 11.
3. Kupujący, z zastrzeżeniem pkt. 4, powinien nie później niż w terminie 7 dni od daty stwierdzenia wady, złożyć reklamację pod rygorem utraty uprawnień z tego tytułu. Zgłoszenie reklamacji następuje poprzez wysłanie karty gwarancyjnej oraz karty zgłoszenia reklamacyjnego wraz z odpowiednimi załącznikami:
 - a) drogą elektroniczną na adres reklamacje@joniec.pl,
 - b) drogą pocztową z dopiskiem REKLAMACJA na adres Producenta,
 - c) w formie pisemnej w siedzibie Sprzedawcy,Zgłoszenie reklamacyjne następuje również poprzez wypełnienie i przesłanie Karty Zgłoszenia Reklamacyjnego znajdującej się na stronie Producenta www.joniec.pl. Kartę zgłoszenia reklamacyjnego można pobrać ze strony www.joniec.pl lub wysyłając wiadomość elektroniczną na adres reklamacje@joniec.pl.
4. W przypadku reklamacji, jej zgłoszenie może nastąpić:
 - a) dla reklamacji ilościowych wynikających z błędnego załadunku Produktu – najpóźniej w dniu następnym po rozładunku Produktu,
 - b) dla reklamacji jakościowych wynikających ze szkód powstałych w czasie transportu – najpóźniej w dniu rozładunku Produktu,
 - c) dla reklamacji ilościowych i jakościowych, innych niż określone powyżej w postanowieniu zawartym w lit.a)-b) – najpóźniej w terminie, o jakim mowa w pkt.3 powyżej.
5. Sprawdzenia towaru należy dokonać w obecności przewoźnika. W przypadku stwierdzenia uszkodzeń należy sporządzić dokumentację fotograficzną w celu ich udokumentowania.
6. Z zastrzeżeniem postanowienia pkt. 3-4 niniejszego rozdziału, w przypadku stwierdzenia wad lub braków podczas rozładunku – pod rygorem utraty prawa do złożenia reklamacji – Kupujący jest zobowiązany do umieszczenia stosownej adnotacji na liście przewozowym potwierdzonej przez kierowcę przewoźnika realizującego dostawę, oraz domagać się od przewoźnika sporządzenia protokołu wraz z opisem rodzaju oraz ilości wad lub brakujących Produktów, ich elementów lub ubytków w zakupionym Produkcie w stosunku do treści zamówienia (stwierdzenie braku lub uszkodzenia).
7. W przypadku, gdy Kupujący przyjął towar, nie sprawdzwszy w obecności przewoźnika jego stanu, oraz ilości, albo nie zgłosiwszy przewoźnikowi zastrzeżeń wskazujących rodzaj braku lub uszkodzenia – domniemywa się, że otrzymał on towar w stanie opisanym w dokumencie WZ.
8. Warunkiem rozpatrzenia reklamacji jest przedstawienie przez Kupującego:
 - a) reklamacji na piśmie, za pośrednictwem poczty elektronicznej lub formularza on-line znajdującego się na stronie www.joniec.pl,
 - b) karty zgłoszenia reklamacyjnego,
 - c) karty gwarancyjnej Produktów o ile została wydana,
 - d) zdjęć przedstawiających wady lub uszkodzenia Produktów,
 - e) dokumentu zakupu Produktów,
 - f) etykiety zawierającej kod kreskowy i numer palety,
 - g) etykiet lub instrukcji dołączonych do Produktów zawierających datę produkcji i pakowania,
 - h) dokumentów zakupu materiałów użytych do zabudowy i montażu Produktów Producenta (dotyczy zabudowanych Produktów).
9. W ciągu 14 dni od daty otrzymania przez Sprzedawcę karty zgłoszenia reklamacyjnego, zostanie rozpoczęta procedura reklamacyjna reklamowanych Produktów. W przypadku uznania reklamacji warunki jej usunięcia będą określone na piśmie lub drogą elektroniczną.
10. Jeżeli Sprzedawca uzna reklamację za uzasadnioną, dokona naprawy Produktów lub zaproponuje obniżenie ceny Produktów, przy czym propozycja ta jest wiążąca. Jeżeli natomiast powyższe jest niemożliwe – dokona wymiany Produktów lub zaoferuje obniżenie ceny, w szczególności wówczas, gdy wymiana lub naprawa Produktów jest niemożliwa albo wiąże się ze znacznymi kosztami lub innymi niedogodnościami, a wada Produktów jest nieistotna. W ostatnim przypadku Kupujący może żądać zwrotu kwoty tyt. ceny stanowiącej różnicę pomiędzy wartością Produktów wolnych od wad a wartością Produktów wadliwych. W razie wymiany, Produkty wadliwe stają się własnością odpowiednio Sprzedawcy lub Producenta.
11. Sprzedawca nie ponosi odpowiedzialności za wady i uszkodzenia Produktów, powstałe w wyniku:
 - a) niewłaściwego i niezgodnego z zasadami sztuki budowlanej montażu zakupionych Produktów,
 - b) niewłaściwego zaprojektowania ogrodzenia lub montażu Produktów w sposób niezgodny z instrukcjami lub zaleceniami Producenta,
 - c) zastosowania niewłaściwych materiałów, oraz technologii do montażu Produktów,
 - d) niezastosowania się do przygotowanej przez Producenta Instrukcji Budowy Ogrodzenia, zaleceń Sprzedawcy co do sposobu montażu, izolacji, impregnacji, pielęgnacji i zabezpieczeń Produktów,
 - e) stosowania bezpośrednio na Produkt środków odładzających,
 - f) zastosowania nieodpowiedniej klasy ekspozycji betonu użytego do montażu Produktów;Przez **KLASĘ EKSPOZYCJI BETONU strony rozumiej klasę XF1 (C30/37)**. Oddziaływania środowiska są sklasyfikowane jako klasy ekspozycji. Wybór klasy ekspozycji dostosować do warunków występujących w miejscu użycia betonu. Zgodnie z polską normą PN-EN 206 wraz z krajowym uzupełnieniem PN-B-06265 beton używany do zabudowy Produktów firmy JONIEC® powinien odpowiadać klasie ekspozycji XF1 (C30/37) z wszystkimi konsekwencjami co do wymogów składu betonu dla tej klasy ekspozycji;
 - g) niewłaściwego użytkowania, niezgodnego z przeznaczeniem i właściwościami zakupionych Produktów,
 - h) niewłaściwego składowania, magazynowania lub transportu zakupionych Produktów,

- i) siły wyższej tj. w szczególności klęsk żywiołowych i innych nieprzewidywalnych wypadków losowych,
 - j) niewłaściwego doboru Produktów do rodzaju terenu i wielkości obciążeń.
 - k) impregnacji produktów podczas nieodpowiednich warunków atmosferycznych,
12. Sprzedający nie ponosi odpowiedzialności za pęknięcia i inne uszkodzenia Produktów powstałe po ich zabudowie, pozostające w związku z:
- a) wykonaniem prac budowlano-montażowych w sposób niezgodny z zasadami sztuki budowlanej,
 - b) niezastosowaniem się do przygotowanej przez Producenta Instrukcji Budowy Ogrodzenia lub jakimkolwiek odstępstwem od postanowień tej instrukcji,
 - c) niezastosowaniem się do zaleceń Sprzedającego co do jakości i sposobu transportu betonu lub odstępstwem od tych zaleceń, jeżeli beton jest dostarczany z wytwórni,
 - d) wykonaniem betonu w wytwórni lub na miejscu budowy niezgodnie z normą PN-EN 206 wraz z krajowym uzupełnieniem PN-B-06265 - Wymagania, właściwości użytkowe, produkcja i zgodność,
 - e) zabudową mieszanki betonowej dostarczonej z wytwórni betonu lub przygotowanej na miejscu budowy po upływie 40 minut od momentu jej przygotowania (wyprodukowania)
 - f) niezastosowaniem się do zaleceń co do czasu wykorzystania betonu dostarczonego z wytwórni lub przygotowanego na miejscu budowy,
 - g) niezastosowaniem się do zaleceń co do sposobu zalewania betonem Produktów wykorzystywanych do budowy ogrodzenia,
 - h) niewykonaniem lub nienależytym wykonaniem procesu pielęgnacji betonu wykorzystanego do zalewania Produktów, w szczególności w początkowej fazie jego dojrzewania.
13. W przypadku stwierdzenia wad lub niezgodności z umową w Produktach przed montażem, Kupujący nie powinien rozpoczynać prac montażowych, ale winien o tym fakcie niezwłocznie powiadomić Sprzedającego. W przypadku stwierdzenia wad Produktów lub niezgodności z umową w czasie montażu, Kupujący jest zobowiązany do wstrzymania się z dalszą zabudową, jak również do zabezpieczenia Produktów przed zniszczeniem oraz niezwłocznego poinformowania Sprzedającego. Rozpoczęcie montażu lub jego kontynuacja pomimo ujawnienia wad lub stwierdzenia niezgodności z umową spowoduje utratę uprawnień reklamacyjnych w odniesieniu do Produktu.
14. W przypadku ujawnienia po rozładunku widocznych wad Produktów lub niezgodności z umową i zabudowaniu ich przez Kupującego, Sprzedający nie ponosi odpowiedzialności z tytułu kosztów związanych z demontażem i ponownym zabudowaniem Produktów.
15. Sprzedający zwolniony jest z odpowiedzialności za wady Produktów lub niezgodności z umową, jeśli Kupujący w chwili ich zakupu lub wydania wiedział o wadach lub o niezgodności.
16. Gwarancją nie są objęte Produkty sprzedawane jako pozagatunkowe.
17. Nie są traktowane jako wady, dopuszczone przez właściwe normy i dokumenty odniesienia oraz nie stanowią o niezgodności z umową:
- a) odchyłki w wymiarach i wygładzie Produktów zgodnie z obowiązującymi w dacie sprzedaży normami,
 - b) wykwyty wapniowe w postaci nalotów na powierzchniach Produktów;
- NALOTY** - wykwyty wapniowe są w betonie zjawiskiem naturalnym i przejściowym, które powinny zanikać z czasem. Bardzo duże znaczenie ma sposób montażu Produktów. Zastosowanie odpowiedniej klasy ekspozycji betonu, jak również odpowiedniego składu betonu (materiałów użytych do jego produkcji), którym zalewane będą Produkty oraz zabezpieczenie ich przed wilgocią (izolacja pozioma, zabezpieczenie daszków, impregnacja), wykonanie należytej pielęgnacji, wpływa na zmniejszenie możliwości wystąpienia wykwitów, które nie są podstawą reklamacji.
- c) naturalne zmiany w kolorystyce Produktów pod wpływem ich użytkowania; Nieznaczne różnice kolorystyczne spowodowane warunkami dojrzewania Produktów, zmiennością składników tj. cementu, kruszywa, ich koloru, zmiennym wskaźnikiem wodno-cementowym nie stanowią podstaw do reklamacji;
 - d) ewentualne włoskowate mikropęknięcia powierzchniowe, powstałe w wyniku skurczów związanych z dojrzewaniem Produktów;
 - e) straty powstałe na skutek zabudowy niedojrzałych Produktów;
 - f) odchyłki w strukturze, powierzchni i kolorach uwarunkowane procesem produkcyjnym Produktów oraz naturalną zmiennością uziarnienia i kolorystyki kruszywa i innych surowców, stosowanych do wytwarzania produktów w różnym okresie czasu; dotyczy to również zmienności barw zachodzących w procesie eksploatacji Produktu lub jego składowania; Elementy łupane są poddane procesowi łamania i obróbki betonu. Każdy element jest niepowtarzalny, a jego różne powierzchnie są naturalnym elementem tego procesu i nie stanowią podstaw do reklamacji. Analogicznie – niepowtarzalność produktów cechuje wyroby powstałe w procesie tzw. 'stretchowania', co generuje różnorodność powierzchni wyrobów stanowiącą naturalny wynik tego procesu i nie jest traktowana jako wada;
 - g) różnice w kolorystyce w pojedynczych elementach „MULTI-KOLOR”® wynikające z zamierzonego celu produkcyjnego uzyskania efektu przebarwienia (zaleca się budowę zgodnie z instrukcją i zasadą: „mieszania 3 palet”),
 - h) różnice w kolorze oraz fakturze spowodowane zastosowaniem różnych technologii produkcji poszczególnych grup Produktów,
 - i) niewielkie zatarcia powierzchni Produktów powstałe podczas procesu produkcyjnego,
 - j) ubytki w narożach, powierzchniach i krawędziach produktów spowodowane zamierzonym procesem postarzania części Produktów,
 - k) łuszczenie powierzchni podmurówek wynikające z procesu produkcji i użytkowania,
 - l) podcięcia technologiczne występujące na ścianach bloczków jako naturalny rezultat procesu produkcyjnego.

OGÓLNE WARUNKI SPRZEDAŻY

18. Wszelkie zgłaszane roszczenia w ramach reklamacji dotyczących wad jakościowych, mogą być weryfikowane jedynie pod warunkiem zachowania odpowiedniej odległości min. 2 metry od Produktu, wg. obowiązujących przepisów.
19. W razie uznania reklamacji przez Sprzedającego jako zasadnej, Strony ponoszą w równych częściach koszty zwrotu Produktu do siedziby Producenta lub innego miejsca zakupu, jak też koszty wymiany Produktu na wolny od wad.
20. Postanowienia w zakresie gwarancji nie uchybiają uprawnieniom Kupującego będącego Konsumentem wynikającym z rękopisem w rozumieniu art. 556 kodeksu cywilnego, a także innych powiązanych regulacji prawnych, w tym Regulacji konsumenckich.

IV. OPAKOWANIA

1. Produkty są pakowane na paletach transportowych stanowiących opakowanie wielorazowe lub jednorazowe. Dopuszcza się także pakowanie Produktów w tzw. 'Big-Bagach'.
2. Koszt palet jednorazowych jest wliczony w cenę Produktu. Kupujący nie nabywa prawa do ich odsprzedaży Sprzedającemu.
3. Koszt palet wielorazowych jest uwzględniany w należności wynikającej z dokumentu sprzedaży wystawianego na rzecz Kupującego.
4. Sprzedający w miarę posiadanych możliwości i zapotrzebowania może odkupić od Kupującego nieuszkodzone palety wielorazowe w terminie do 6 miesięcy od daty ich wydania. Palety muszą być w takim przypadku zwrócone do magazynu Sprzedającego na koszt i ryzyko Kupującego. W przypadku przekroczenia terminu zwrotu Sprzedający ma prawo odmówić przyjęcia palet bez podania przyczyny.

V. ROZWIĄZANIE UMOWY

1. Z zastrzeżeniem przypadków określonych treścią przepisów kodeksu cywilnego oraz innych powiązanych regulacji prawnych, w tym Regulacji konsumenckich, Kupujący może odstąpić od umowy w przypadku zwłoki w realizacji zamówienia przekraczającej 30 dni i wynikłej z przyczyn leżących po stronie Sprzedającego, jeżeli Kupujący co najmniej raz wezwał na piśmie Sprzedającego do realizacji zamówienia w dodatkowo wyznaczonym terminie nie krótszym niż 14 dni.
2. Sprzedający ma prawo odstąpić od umowy w przypadku opóźnienia Kupującego w zapłacie lub zwłoki w odbiorze Produktów przekraczającej 14 dni.
3. Strony mogą odstąpić od umowy bez wyznaczenia dodatkowego terminu do spełnienia świadczenia, jeżeli jedna z nich oświadczy, że świadczenia swego nie spełni.

VI. SZCZEGÓLNE POSTANOWIENIA SPRZEDAŻY Z UDZIAŁEM KONSUMENTA

1. W przypadku sprzedaży z udziałem Konsumenta dokonanej poza lokalem przedsiębiorstwa Sprzedającego lub w ramach sprzedaży na odległość Kupujący ma prawo odstąpić od umowy bez podania przyczyn swej decyzji w terminie 14 dni od dnia wydania Produktu, a gdy umowa dotyczy wykonania usługi – w terminie 14 dni od dnia zawarcia umowy. Jeżeli przedmiot umowy jest wydawany osobno, partiami, lub w częściach Konsument swoje prawo wykonuje od dnia dostarczenia ostatniej z partii Produktu. Dla zachowania powyższego terminu wystarczającym jest wysłanie oświadczenia o odstąpieniu przed jego upływem. Zwrot należności za Produkt uiszczony przez Konsumenta następuje w terminie 14 dni od doręczenia zawiadomienia o odstąpieniu. Konsument ponosi bezpośrednie koszty zwrotu rzeczy.
2. W przypadku sprzedaży z udziałem Konsumenta dokonanej poza lokalem przedsiębiorstwa Sprzedającego lub w ramach sprzedaży na odległość Kupujący traci prawo odstąpienia od umowy jeżeli Sprzedający w pełni wykonał swoją usługę za wyraźną zgodą Konsumenta, który został poinformowany przed rozpoczęciem realizacji świadczenia, że po jego spełnieniu Konsument utraci prawo do odstąpienia od umowy, a także Konsument traci prawo do odstąpienia od umowy, gdy świadczenie Sprzedającego obejmowało wykonanie Produktu nieprefabrykowanego, wyprodukowanego wg specyfikacji Konsumenta lub służącego zaspokojeniu jego indywidualizowanych potrzeb. Konsument traci powyższe uprawnienie również w pozostałych przypadkach określonych Regulacjami konsumenckimi.
3. W przypadku zawarcia umowy z Kupującym będącym Konsumentem, jeżeli Produkt jest niezgodny z umową lub wadliwy w roz. przepisów Kodeksu cywilnego, Kupujący może złożyć oświadczenie o obniżeniu ceny albo odstąpieniu od umowy, chyba że wada lub niezgodność z umową jest nieistotna lub Sprzedający niezwłocznie i bez nadmiernych niedogodności dla Kupującego wymieni wadliwy Produkt na wolny od wad, albo wadę lub niezgodność tą usunie, o ile Produkt ten nie był już uprzednio wymieniony lub naprawiony przez Sprzedającego albo Sprzedający nie uczynił zadość obowiązkowi wymiany Produktu na wolny od wad lub usunięcia wady.
Kupujący może także zamiast zaproponowanego przez Sprzedającego usunięcia wady lub niezgodności z umową żądać wymiany Produktu na wolny od wad albo zamiast wymiany Produktu żądać usunięcia wady, chyba że doprowadzenie Produktu do zgodności z umową w sposób wybrany przez Kupującego jest niemożliwe albo wymagałoby nadmiernych kosztów w porównaniu ze sposobem proponowanym przez Sprzedającego. Sprzedający odpowiada za niezgodność Produktu z umową zawartą z udziałem Konsumenta lub za wady Produktu sprzedanego i wydanego kupującemu, który jest Konsumentem, jeżeli niezgodność lub wadliwość została stwierdzona przed upływem 2 lat od wydania Produktu Kupującemu, z zastrzeżeniem iż Kupujący może zgłosić roszczenie o usunięcie wady lub wymianę Produktu na wolny od wad albo złożyć oświadczenie o odstąpieniu od umowy nie później niż z upływem 1 roku od dnia stwierdzenia wady.

Termin 1 roku nie może zakończyć się przed upływem 2 lat od dnia wydania Produktu.

Dla zachowania terminu wystarczającym jest dokonanie zawiadomienia przed jego upływem w dowolnej formie. Brak odpowiedzi Sprzedającego w terminie 14 dni od dnia otrzymania zawiadomienia wraz z konkretnym żądaniem Konsumenta dotyczącym wymiany rzeczy lub usunięcia wady, obniżenia ceny z określeniem kwoty, o którą cena ma być obniżona poczytuje się za uznanie żądania.

4. Kupujący będący Konsumentem przed zawarciem umowy otrzymuje niezbędne wyjaśnienia związane z Produktem w zakresie jego stosunków faktycznych i prawnych oraz jest informowany o warunkach realizacji umowy, całkowitym koszcie zamówienia, o warunkach prawidłowego i pełnego korzystania z Produktu, oraz zostaje pouczony o przysługujących mu prawach i obowiązkach wynikających z regulacji konsumenckich.
5. Zawarta przez Kupującego umowa jest jednocześnie akceptacją Ogólnych Warunków Sprzedaży. Wszelkie informacje na temat produktów i Warunków Sprzedaży dostępne są u Sprzedającego oraz na stronie internetowej Producenta. W razie wątpliwości, Konsument może zwrócić się do Producenta o wyjaśnienia w zakresie postanowień OWS oraz konsekwencji prawnych i faktycznych wykonywania warunków umowy, a Producent obowiązany jest do ich udzielenia bez zbędnej zwłoki.
6. Do odpowiedzialności Sprzedającego z tytułu rękojmi oraz jego odpowiedzialności z tytułu reklamacji zgłoszonej przez Kupującego będącego Konsumentem w ramach umowy sprzedaży zawartej przez Producenta z Konsumentem stosuje się odpowiednio postanowienia rozdz. III pkt. 11 – 18 w takim zakresie, w jakim nie są sprzeczne z Regulacjami konsumenckimi.

VII. POSTANOWIENIA KOŃCOWE

1. W sprawach spornych wynikłych na tle postanowień niniejszych OWS, prawem właściwym jest prawo Rzeczypospolitej Polskiej (RP) oraz stosuje się jurysdykcję sądów powszechnych RP.
2. W sprawach nieuregulowanych postanowieniami OWS, mają zastosowanie przepisy Kodeksu cywilnego, oraz innych powiązanych regulacji prawnych, a w przypadku umów zawieranych przez Producenta z Konsumentem stosuje się przepisy Regulacji konsumenckich.
3. Wszelkie zmiany OWS wymagają dla swej ważności formy pisemnej.
4. Ewentualne spory wynikłe na tle realizacji postanowień umowy, Strony będą starać się rozwiązywać polubownie drogą wzajemnych negocjacji. W braku możliwości rozwiązania sporów w powyższy sposób, Strony poddadzą spór rozstrzygnięciu sądu powszechnego właściwego dla siedziby Producenta lub Sprzedającego. Nie dotyczy to sporów powstałych w zakresie realizacji umowy zawartej z udziałem Konsumenta. W takim przypadku w braku rozwiązania sporu na drodze polubownej w powyższy sposób, Konsument jest uprawniony do poddania sporu rozstrzygnięciu przez sąd powszechny właściwy wg swego wyboru na zasadach określonych przepisami kodeksu postępowania cywilnego lub Regulacji konsumenckich.
5. Producent oraz Sprzedający nie ponoszą odpowiedzialności za nienależyte wykonanie lub niewykonanie zobowiązania, a także za powstałe z tego tytułu następstwa u Kupującego, jeżeli do nienależytego wykonania lub niewykonania zobowiązania doszło w rezultacie zaistnienia siły wyższej. Przez siłę wyższą rozumieć należy zjawisko zewnętrzne, trudne do przewidzenia, którego skutkom nie można było zapobiec, takie jak: powódź, stan zagrożenia epidemicznego, stan ogłoszenia epidemii, stan wyjątkowy, pożar o dużych rozmiarach, strajk generalny, deficytowość surowców i materiałów niezbędnych do wytworzenia Produktów, hiperinflacja, stan klęski żywiołowej, blokada granic i portów, zakaz eksportu i importu, stan wojenny, lub stan o podobnym charakterze, a także działania zbrojne, działania hybrydowe, a także wojna, w tym wojna domowa.

NOTATKI



F.P.U.H. JONIEC®	t: + 48 18 332 53 90
Mieczysław Joniec	m: + 48 602 539 182
Tymbark 109	e: joniec@joniec.pl
34-650 Tymbark	www.joniec.pl

